

ТЕХНІЧНІ ХАРАКТЕРИСТИКИ

LIEBHERR LTM 1200

Виробник та його адреса	LIEBHERR-WERK EHINGEN GmbH Егінген, Німеччина
Тип крана ходового пристрою	на спеціальному автомобільному шасі типу LIEBHERR
Призначення крана	виробництво СМР та ПРР з типовими вантажами на розосереджених об'єктах
Група класифікації (режим роботи) за ISO 4301/2: крана механізмів: – підйому вантажу – підйому стріли – висування секцій стріли – повороту	A1 M3 M2 M2 M2
Тип приводу: механізму пересування механізмів, розташованих на поворотній частині виносних опор	механічний, від двигуна, розташованого на неповоротній частині гідравлічний, від насосів, розташованих на поворотній частині гідравлічний, від насосів, розташованих на неповоротній частині
Навколишнє середовище, у якому може працювати кран: температура: робочого стану <i>найбільша</i> °C <i>найменша</i> °C неробочого стану <i>найбільша</i> °C <i>найменша</i> °C відносна вологість повітря, % вибухо-пожежонебезпека	+ 40 – 25 – 26 до 90 при температурі не вище 298K (25°C) вибухо-пожежобезпечне
Допустима швидкість вітру (на висоті 10 м), м/с для робочого стану крана: стріла 14,1 – 19,2 м стріла 23,6 – 28,7 м стріла 33,1 – 38,2 м стріла 42,6 – 47,7 м стріла 52,1 – 54,5 м стріла з гуськом при роботі з колесами для неробочого стану крана	14,3 12,8 11,1 9,0 8,3 6,2 14,3 17,1
Допустимий ухил майданчика для встановлення крана, % (град):	–

при роботі на винісних опорах при роботі без винісних опор	8,7 (5) 0
Вимоги до майданчика, на якому допускається пересування крана з вантажем	ПЕРЕСУВАННЯ КРАНА З ВАНТАЖЕМ НЕ ДОПУСКАЄТЬСЯ
Обмеження (суміщення) одночасного виконання робочих операцій крана	<p><u>Головний підйом/опускання вантажу (з номінальною швидкістю) може суміщатися з:</u></p> <ul style="list-style-type: none"> • поворотом • телескопуванням • поворотом і телескопуванням • підйомом стріли • поворотом і підйомом стріли <p><u>Допоміжний підйом/опускання вантажу (з номінальною швидкістю) може суміщатися з:</u></p> <ul style="list-style-type: none"> • поворотом • телескопуванням • підйомом стріли • поворотом і підйомом стріли
Рід електричного струму, напруга та кількість фаз	
Управління	постійний струм 24
Робочого освітлення	постійний струм 24
Ремонтного освітлення	постійний струм 24
Основні нормативні документи: Правила, державні стандарти України, технічні умови, відповідно до яких виготовлено кран	<p>Правила безпеки для кранів VBG9</p> <p>EN 292 «Безпека машин і механізмів. Основні положення та загальні принципи конструювання»</p> <p>DIN 15018, ч.3 «Крани. Конструкції несучі сталеві самохідних кранів. Принципи розрахунку»</p> <p>DIN 15019, ч.2 «Крани. Крани самохідні безрейкові. Випробувальне навантаження та розрахунок стійкості»</p> <p>DIN 15020, ч.1 «Приводи канатні. Принципи, що стосуються канатних приводів. Розрахунок та виконання»</p>

2. ОСНОВНІ ТЕХНІЧНІ ДАНІ ТА ХАРАКТЕРИСТИКИ КРАНА

Основні характеристики крана (для основної стріли 11,5 м):

вантажопідйомність максимальна головного підйому, т	200,0*/180,0**
вантажопідйомність при максимальному вильоті, т	63,0*/57,0**
висота підйому максимальна, м	80
висота підйому при максимальному вильоті, м	8
виліт при максимальній вантажопідйомності, м	3,0*/3,0**
виліт максимальний, м	10
виліт мінімальний, м	3,0*/3,0**

* стріла назад, противага 59 т

** стріла назад, противага 39 т

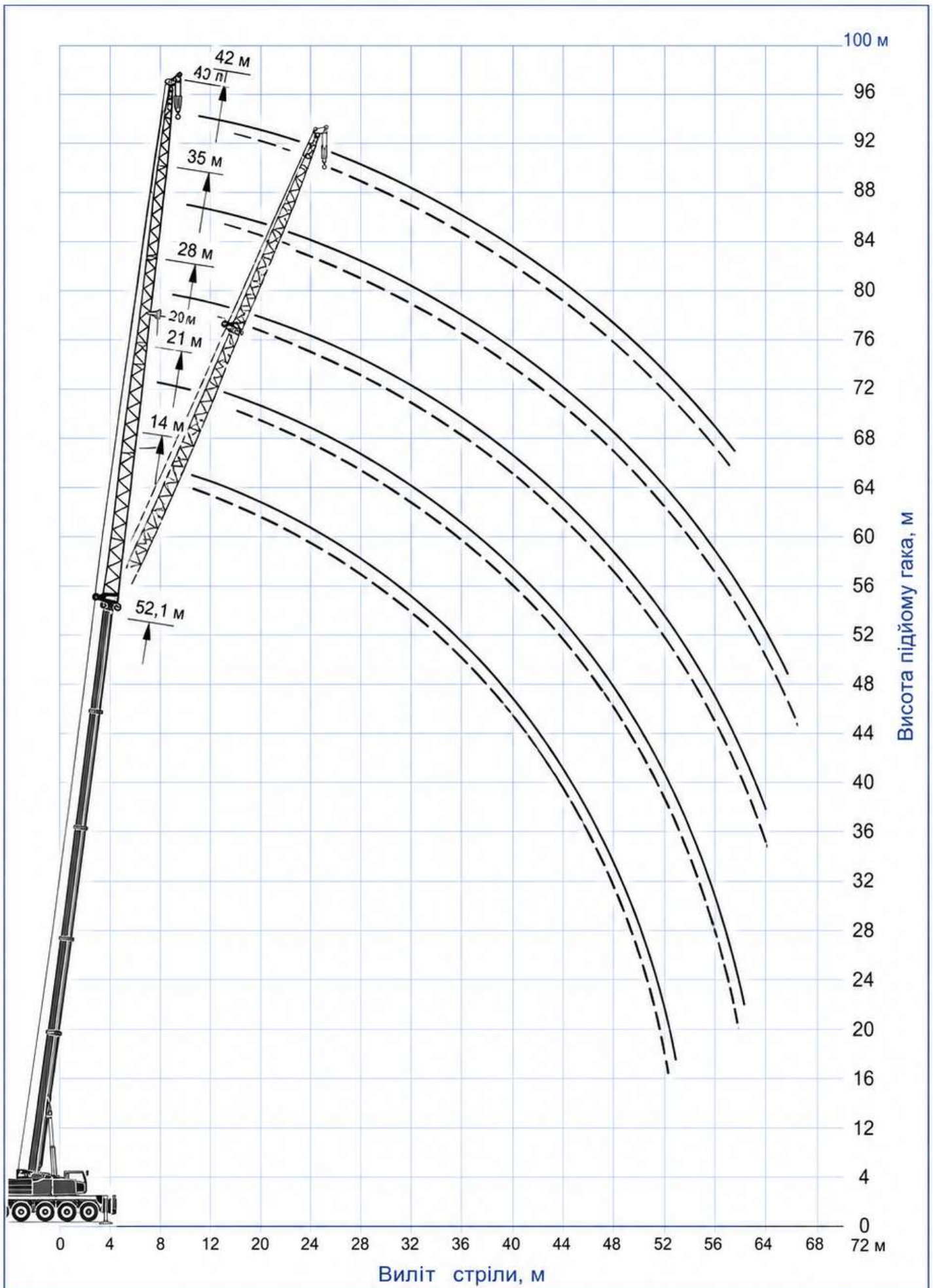


Рис. 1 Загальний вигляд крана в робочому положенні з вантажем

Висотні характеристики крана

Таблиця 1

Робоча зона	360°	T
Опорний контур	9,9 м × 8,6 м	
Вага противаги	59 т	
Опорна база	широка	
		Телескопічна стріла

Довжина стріли (м)	14,1	14,1	19,2	19,2	23,6	23,6	28,7
Вильїт стріли (м)	Вантажопідйомність (т) = вага вантажу + вага гака						
3,0	200	160	151	151			
3,5	175	143	141	140			
4	157	131	133	129	113		
5	130	112	118	110	102		87
6	108	97	107	95	92		79
7	92	85	92	84	83		73
8	80	76	79	74	73		67
9	70	68	70	66	66		62
10	63	61	62	60	59		57
12			50	49,5	49		49
14			41,5	41,5	41		42
16			35	35	34,5		35
18					29		29,9
20					24,3		25,2
22							21,5
24							18,6
Код LMB	0021	0001	0021	0001	0001	0001	0001
Максимальна швидкість вітру (м/с)	14,3	14,3	14,3	14,3	12,8	12,8	12,8
Максимальна швидкість повороту (градусів)	2	2	2	2	2	2	2
Частина 1	0	0	50	50	94	0	94
Частина 2	0	0	0	0	0	0	50
Частина 3	0	0	0	0	0	94	0
Частина 4	0	0	0	0	0	0	0

Висотні характеристики крана

Таблиця 2

Робоча зона	360°	T
Опорний контур	9,9 м × 8,6 м	
Вага противаги	59 т	
Опорна база	широка	

Довжина стріли (м)	33,1	38,2	38,2	42,6	47,7	52,1	54,5
Виліт стріли (м)	Вантажопідійомність (т) = вага вантажу + вага гака						
6	67						
7	63	53					
8	58	50		42			
9	54	47,5		40,5	33		
10	50	44,5		38,5	32	25,4	
12	44,5	40		35	29,7	24,2	22,6
14	39	35,5		31,5	27,6	23	21,6
16	34,5	31,5		28,5	25,5	21,7	20,4
18	30	28,2		25,8	23,3	20,4	19,3
20	25,5	25,4		23,3	21,4	19,1	18,1
22	21,8	22,6		21,1	19,6	17,9	17
24	18,8	19,5		19,3	18	16,7	15,8
26	16,4	17,1		17,6	16,6	15,5	14,7
28	14,3	15		15,5	15,3	14,4	13,7
30		13,2		13,7	14,1	13,4	12,7
32		11,7		12,2	12,9	12,5	11,8
34		10,3		10,8	11,6	11,6	11
36				9,6	10,4	10,8	10,2
38				8,5	9,3	9,8	9,6
40					8,3	8,9	8,9
42					7,4	8	8
44						7,2	7,2
46						6,5	6,5
48							5,9
50							5,3
Код LMB	0001	0001	0001	0001	0001	0001	0001
Максимальна швидкість вітру (м/с)	12,8	11,1	11,1	11,1	11,1	11,1	11,1
Максимальна швидкість повороту (градусів)	2	1	1	1	1	1	1
Частина 1	94	94	0	94	94	94	100
Частина 2	94	94	50	94	94	94	100
Частина 3	0	50	94	94	94	94	100
Частина 4	0	0	94	0	50	94	100

Висотні характеристики крана

Таблиця 3

Робоча зона	360°	T
Опорний контур	9,9 м × 8,6 м	
Вага противаги	39 т	
Опорна база	широка	Телескопічна стріла

Довжина стріли (м)	14,1	14,1	19,2	19,2	23,6	23,6	28,7
Виліт стріли (м)	Вантажопідйомність (т) = вага вантажу + вага гака						
3,0	180	153	151	149	—	—	—
3,5	169	139	141	136	—	—	—
4	150	127	133	125	113	73	—
5	121	108	118	106	102	67	87
6	100	93	100	91	91	61	79
7	85	82	85	80	79	56	73
8	74	73	73	71	70	51	67
9	65	65	63	63	63	47	62
10	57	57	56	56	55	43,5	56
12	—	—	44	44	43,5	38	43,5
14	—	—	34	34	34	33,5	35
16	—	—	27,2	27,2	26,8	30	27,8
18	—	—	—	—	21,8	24,9	22,7
20	—	—	—	—	18	21	18,9
22	—	—	—	—	—	—	15,9
24	—	—	—	—	—	—	13,4
Код LMB	0022	0002	0022	0002	0002	0002	0002
Максимальна швидкість вітру (м/с)	14,3	14,3	14,3	14,3	12,8	12,8	12,8
Максимальна швидкість повороту (градусів)	2	2	2	2	2	2	2
Частина 1	0	0	50	50	94	0	94
Частина 2	0	0	0	0	0	0	50
Частина 3	0	0	0	0	0	94	0
Частина 4	0	0	0	0	0	0	0

Висотні характеристики крана

Таблиця 4

Робоча зона	360°	T
Опорний контур	9,9 м × 8,6 м	
Вага противаги	39 т	
Опорна база	широка	Телескопічна стріла

Довжина стріли (м)	33,1	38,2	38,2	42,6	47,7	52,1	54,5
Виліт стріли (м)	Вантажопідйомність (т) = вага вантажу + вага гака						
6	67	—	—	—	—	—	—
7	63	53	37,5	—	—	—	—
8	58	50	35	42	—	—	—
9	54	47,5	33	40,5	33	—	—
10	50	44,5	30,5	38,5	32	25,4	—
12	42	40	27	35	29,7	24,2	22,6
14	34	33,5	23,8	31,5	27,6	23	21,6
16	28,2	28	21,3	27,8	25,5	21,7	20,4
18	23	23,7	19,4	23,6	23,3	20,4	19,3
20	19,2	19,9	17,8	20,3	20,6	19,1	18,1
22	16,1	16,9	16,5	17,4	18	17,9	17
24	13,7	14,4	15,4	14,9	15,7	16,1	15,8
26	11,5	12,3	14,3	12,9	13,6	14,2	14
28	9,7	10,5	13,3	11,1	11,9	12,5	12,5
30	—	9	12,1	9,6	10,4	11	11
32	—	7,7	10,8	8,2	9,1	9,7	9,7
34	—	6,6	9,7	7,1	7,9	8,5	8,5
36	—	—	—	6,1	6,9	7,5	7,5
38	—	—	—	5,3	6	6,6	6,6
40	—	—	—	—	5,2	5,8	5,8
42	—	—	—	—	4,5	5,1	5,1
44	—	—	—	—	—	4,4	4,4
46	—	—	—	—	—	3,9	3,8
48	—	—	—	—	—	—	3,3
50	—	—	—	—	—	—	2,9
Код LMB	0002	0002	0002	0002	0002	0002	0002
Максимальна швидкість вітру (м/с)	12,8	11,1	11,1	11,1	11,1	11,1	11,1
Максимальна швидкість повороту (градусів)	2	1	1	1	1	1	1
Частина 1	94	94	0	94	94	94	100
Частина 2	94	94	50	94	94	94	100
Частина 3	0	50	94	94	94	94	100
Частина 4	0	0	94	0	50	94	100

Висотні характеристики крана

Таблиця 5

Робоча зона	360°	T
Опорний контур	9,9 м × 8,6 м	
Вага противаги	0 т	
Опорна база	широка	Телескопічна стріла

Довжина стріли (м)	14,1	19,2	23,6	23,6	28,7	33,1
Виліт стріли (м)	Вантажопідйомність (т) = вага вантажу + вага гака					
3,0	140	137				
3,5	127	124				
4	115	113	96	73		
5	92	79	68	67	61	
6	69	59	52	58	48	44,5
7	53	46	41	46,5	38,5	36
8	39,5	37	32,5	38,5	31,5	29
9	31	29,7	26,2	32	25,2	23,8
10	25	24,2	21,3	26,8	20,8	19,8
12		15,7	14,5	19	14,6	14
14		10,7	10	13,7	10,3	10
16		7,4	6,9	10,1	7,3	7,1
18			4,3	7,7	5	4,9
20			2,5	5,8	3,2	3,1
22					1,8	1,7
Код LMB	0005	0005	0005	0005	0005	0005
Максимальна швидкість вітру (м/с)	14,3	14,3	12,8	12,8	12,8	12,8
Максимальна швидкість повороту (градусів)	2	2	2	2	2	2
Частина 1	0	50	94	0	94	94
Частина 2	0	0	0	0	50	94
Частина 3	0	0	0	94	0	0
Частина 4	0	0	0	0	0	0

Висотні характеристики крана

Таблиця 6

Робоча зона	360°	T
Опорний контур	9,9 м × 8,6 м	
Вага противаги	0 т	
Опорна база	широка	Телескопічна стріла

Довжина стріли (м)	38,2	38,2	42,6	47,7	52,1	54,5
Виліт стріли (м)	Вантажопідйомність (т) = вага вантажу + вага гака					
7	29	—	—	—	—	—
8	29	26,7	—	—	—	—
9	28,4	22,4	20	—	—	—
10	24,5	19	19	16	—	—
12	18,8	13,9	14,2	14,3	12	—
14	14,8	10,4	10,8	11,1	10,8	—
16	11,8	7,7	8,3	8,6	8,4	—
18	9,5	5,6	6,3	6,7	6,5	—
20	7,6	4,0	4,7	5,2	5	—
22	6,0	2,7	3,4	3,8	3,7	—
24	4,7	1,6	2,3	2,8	2,7	—
26	3,7	—	—	1,9	1,8	—
28	2,9	—	—	—	—	—
30	2,3	—	—	—	—	—
32	1,8	—	—	—	—	—
Код LMB	0005	0005	0005	0005	0005	0005
Максимальна швидкість вітру (м/с)	11,1	11,1	11,1	11,1	11,1	11,1
Максимальна швидкість повороту (градусів)	1	1	1	1	1	1
Частина 1	94	0	94	94	94	100
Частина 2	94	50	94	94	94	100
Частина 3	50	94	94	94	94	100
Частина 4	0	94	0	50	94	100

Висотні характеристики крана

Таблиця 7

Робоча зона	360°	T
Опорний контур	9,9 м × 6,2 м	
Вага противаги	39 т	
Опорна база	вужька	Телескопічна стріла

Довжина стріли (м)	14,1	19,2	23,6	23,6	28,7	33,1
Виліт стріли (м)	Вантажопідйомність (т) = вага вантажу + вага гака					
3	131	125	–	–	–	–
3,5	125	123	–	–	–	–
4	120	117	113	73	–	–
5	102	100	99	67	87	–
6	88	87	80	61	74	67
7	77	71	65	56	61	57
8	60	59	54	51	51	48,5
9	48,5	47,5	46	47	44	42
10	40	39,5	39	42,5	38,5	37
12	–	28,6	28,3	31,5	29,3	28,8
14	–	21,8	21,4	24,4	22,4	22,7
16	–	17,1	16,7	19,6	17,6	17,9
18	–	–	13,3	16	14,1	14,4
20	–	–	10,7	13,3	11,5	11,7
22	–	–	–	–	9,4	9,6
24	–	–	–	–	7,7	7,9
26	–	–	–	–	–	6,6
28	–	–	–	–	–	5,4
Код LMB	0012	0012	0012	0012	0012	0012
Максимальна швидкість вітру (м/с)	14,3	14,3	12,8	12,8	12,8	12,8
Максимальна швидкість повороту (градусів)	2	2	2	2	2	2
Частина 1	0	50	94	0	94	94
Частина 2	0	0	0	0	50	94
Частина 3	0	0	0	94	0	0
Частина 4	0	0	0	0	0	0

Висотні характеристики крана

Таблиця 8

Робоча зона	360°	T
Опорний контур	9,9 м × 6,2 м	
Вага противаги	39 т	
Опорна база	вузька	Телескопічна стріла

Довжина стріли (м)	38,2	38,2	42,6	47,7	52,1	54,5
Виліт стріли (м)	Вантажопідйомність (т) = вага вантажу + вага гака					
7	53	37,5	—	—	—	—
8	46,5	35	42	—	—	—
9	40,5	33	39	33	—	—
10	35,5	30,5	34,5	32	25,4	—
12	28,2	27	27,7	27,5	24,2	22,6
14	22,8	23,8	22,6	22,6	22,6	21,6
16	18,6	21,3	18,7	18,9	19	18,7
18	15,1	17,9	15,6	16	16,2	15,9
20	12,4	15,1	12,9	13,6	13,9	13,6
22	10,3	12,9	10,7	11,4	12	11,7
24	8,6	11,2	9	9,7	10,2	10,1
26	7,2	9,7	7,6	8,2	8,6	8,5
28	5,9	8,5	6,3	6,9	7,4	7,3
30	4,9	7,5	5,2	5,8	6,3	6,2
32	3,9	6,6	4,2	4,9	5,3	5,2
34	3,2	5,8	3,4	4	4,5	4,4
36	—	—	2,8	3,3	3,7	3,6
38	—	—	2,3	2,8	3,1	3,1
40	—	—	—	2,3	2,7	2,6
42	—	—	—	1,9	2,2	2,1
44	—	—	—	—	1,8	1,8
46	—	—	—	—	1,5	—
Код LMB	0012	0012	0012	0012	0012	0012
Максимальна швидкість вітру (м/с)	11,1	11,1	11,1	11,1	11,1	11,1
Максимальна швидкість повороту (градусів)	1	1	1	1	1	1
Частина 1	94	0	94	94	94	100
Частина 2	94	50	94	94	94	100
Частина 3	50	94	94	94	94	100
Частина 4	0	94	0	50	94	100

Висотні характеристики крана

Таблиця 9

Робоча зона	360°	ТК
Опорний контур	9,9 м × 8,6 м	
Вага противаги	59 т	
Опорна база	широка	Стріла з подовжувачем 13 м, 0°

Довжина стріли (м)	47,7	52,1	54,5
Виліт стріли (м)	Вантажопідйомність (т) = вага вантажу + вага гака		
12	14,2	—	—
14	14	11,3	10,3
16	13,7	11,2	10,2
18	13,3	11	10,1
20	13	10,7	10
22	12,5	10,4	9,8
24	12,1	10,1	9,5
26	11,6	9,7	9,2
28	11	9,3	8,8
30	10,4	8,9	8,4
32	9,8	8,4	8
34	9,3	8	7,5
36	8,8	7,6	7,1
38	8,3	7,1	6,8
40	7,8	6,7	6,4
42	7,3	6,4	6,1
44	6,7	6,1	5,8
46	6,1	5,8	5,5
48	5,6	5,6	5,3
50	5,1	5,2	5
52	4,6	4,7	4,6
54	4,2	4,3	4,1
56	—	3,8	3,6
58	—	3,4	3,3
60	—	—	3
Код LMB	3001	3001	3001
Максимальна швидкість вітру (м/с)	11,1	11,1	11,1
Максимальна швидкість повороту (градусів)	1	1	1
Частина 1	94	94	100
Частина 2	94	94	100
Частина 3	94	94	100
Частина 4	50	94	100

Висотні характеристики крана

Таблиця 10

Робоча зона	360°	ТК Стріла з подовжувачем 22 м, 0°
Опорний контур	9,9 м × 8,6 м	
Вага противаги	59 т	
Опорна база	широка	

Довжина стріли (м)	47,7	52,1	54,5
Виліт стріли (м)	Вантажопідйомність (т) = вага вантажу + вага гака		
16	6,7	–	–
18	6,5	6,2	5,9
20	6,4	6,1	5,7
22	6,2	6	5,6
24	6	5,8	5,5
26	5,8	5,7	5,3
28	5,6	5,5	5,2
30	5,4	5,2	5,1
32	5,3	5,1	4,9
34	5,1	4,9	4,8
36	5	4,8	4,7
38	4,9	4,6	4,5
40	4,7	4,5	4,4
42	4,6	4,4	4,3
44	4,5	4,3	4,2
46	4,4	4,2	4,1
48	4,3	4,1	4
50	4,2	3,9	3,8
52	4,1	3,8	3,7
54	4	3,7	3,5
56	3,9	3,6	3,4
58	3,8	3,5	3,3
60	3,4	3,4	3,2
62	3,1	3,1	3
64	–	2,8	2,7
66	–	2,6	2,4
68	–	–	2,2
70	–	–	2
Код LMB	3001	3001	3001
Максимальна швидкість вітру (м/с)	11,1	11,1	11,1
Максимальна швидкість повороту (градусів)	1	1	1
Частина 1	94	94	100
Частина 2	94	94	100
Частина 3	94	94	100
Частина 4	50	94	100

Висотні характеристики крана

Таблиця 11

Робоча зона	360°	ТК Стріла з подовжувачем 13 м, 0°
Опорний контур	9,9 м × 8,6 м	
Вага противаги	39 т	
Опорна база	широка	

Довжина стріли (м)	47,7	52,1	54,5
Виліт стріли (м)	Вантажопідйомність (т) = вага вантажу + вага гака		
12	14,2	—	—
14	14	11,3	10,3
16	13,7	11,2	10,2
18	13,3	11	10,1
20	13	10,7	10
22	12,5	10,4	9,8
24	12,1	10,1	9,5
26	11,6	9,7	9,2
28	11	9,3	8,8
30	9,9	8,8	8,4
32	8,8	8,4	8
34	7,8	7,9	7,5
36	6,8	7	6,8
38	6	6,1	6
40	5,3	5,4	5,3
42	4,6	4,8	4,6
44	4	4,2	4
46	3,5	3,6	3,5
48	3,1	3,2	3,1
50	2,7	2,8	2,7
52	2,4	2,5	2,4
54	2,1	2,2	2
56	—	1,9	1,8
58	—	1,6	1,5
60	—	—	1,2
Код LMB	3002	3002	3002
Максимальна швидкість вітру (м/с)	11,1	11,1	11,1
Максимальна швидкість повороту (градусів)	1	1	1
Частина 1	94	94	100
Частина 2	94	94	100
Частина 3	94	94	100
Частина 4	50	94	100

Висотні характеристики крана

Таблиця 12

Робоча зона	360°	ТК
Опорний контур	9,9 м × 8,6 м	
Вага противаги	39 т	
Опорна база	широка	Стріла з подовжувачем 22 м, 0°

Довжина стріли (м)	47,7	52,1	54,5
Виліт стріли (м)	Вантажопідійомність (т) = вага вантажу + вага гака		
16	6,7	—	—
18	6,5	6,2	5,9
20	6,4	6,1	5,7
22	6,2	6	5,6
24	6	5,8	5,5
26	5,8	5,7	5,3
28	5,6	5,5	5,2
30	5,4	5,2	5,1
32	5,3	5,1	4,9
34	5,1	4,9	4,8
36	5	4,8	4,7
38	4,9	4,6	4,5
40	4,7	4,5	4,4
42	4,6	4,4	4,3
44	4,5	4,3	4,2
46	4,1	4,1	4
48	3,6	3,6	3,5
50	3,2	3,2	3,1
52	2,8	2,9	2,7
54	2,5	2,5	2,4
56	2,2	2,2	2
58	1,9	1,9	1,8
60	1,6	1,7	1,6
62	1,4	1,5	1,3
64	—	1,2	1,1
Код LMB	3012	3012	3012
Максимальна швидкість вітру (м/с)	11,1	11,1	11,1
Максимальна швидкість повороту (градусів)	1	1	1
Частина 1	94	94	100
Частина 2	94	94	100
Частина 3	94	94	100
Частина 4	50	94	100

Висотні характеристики крана

Таблиця 13

Робоча зона	360°	ТК
Опорний контур	9,9 м × 8,6 м	
Вага противаги	0 т	
Опорна база	широка	Стріла з подовжувачем 13 м, 0°

Довжина стріли (м)	47,7	52,1	54,5
Виліт стріли (м)	Вантажопідйомність (т) = вага вантажу + вага гака		
12	11	—	—
14	10,4	7	6
16	8,1	7	6
18	6,4	6,4	6
20	4,9	5	4,7
22	3,7	3,8	3,6
24	2,7	2,8	2,6
26	1,8	2	1,8
28	1,1	1,3	1,1
Код LMB	3005	3005	3005
Максимальна швидкість вітру (м/с)	11,1	11,1	11,1
Максимальна швидкість повороту (градусів)	1	1	1
Частина 1	94	94	100
Частина 2	94	94	100
Частина 3	94	94	100
Частина 4	50	94	100

Висотні характеристики крана

Таблиця 14

Робоча зона	360°	<h1>ТК</h1> <p>Стріла з подовжувачем 13 м, 20°</p>
Опорний контур	9,9 м × 8,6 м	
Вага противаги	59 т	
Опорна база	широка	

Довжина стріли (м)	47,7	52,1	54,5
Виліт стріли (м)	Вантажопідйомність (т) = вага вантажу + вага гака		
16	10,2	—	—
18	9,7	8	—
20	9,3	7,7	7
22	8,8	7,3	6,7
24	8,4	6,9	6,4
26	8	6,6	6,1
28	7,6	6,3	5,9
30	7,2	6,1	5,6
32	6,9	5,8	5,4
34	6,5	5,6	5,2
36	6,2	5,4	5
38	6	5,2	4,8
40	5,7	5	4,6
42	5,5	4,9	4,4
44	5,2	4,7	4,2
46	5	4,5	4,1
48	4,8	4,4	3,9
50	4,6	4,2	3,8
52	4,3	4	3,6
54	4,1	3,9	3,5
56	—	3,7	3,3
58	—	3,5	3,2
60	—	—	3,1
Код LMB	3021	3021	3021
Максимальна швидкість вітру (м/с)	11,1	11,1	11,1
Максимальна швидкість повороту (градусів)	1	1	1
Частина 1	94	94	100
Частина 2	94	94	100
Частина 3	94	94	100
Частина 4	50	94	100

Висотні характеристики крана

Таблиця 15

Робоча зона	360°	ТК Стріла з подовжувачем 22 м, 20°
Опорний контур	9,9 м × 8,6 м	
Вага противаги	59 т	
Опорна база	широка	

Довжина стріли (м)	47,7	52,1	54,5
Виліт стріли (м)	Вантажопідйомність (т) = вага вантажу + вага гака		
20	5	—	—
22	4,9	4,6	—
24	4,8	4,5	4,3
26	4,7	4,4	4,2
28	4,6	4,3	4,1
30	4,5	4,2	4
32	4,4	4,1	3,9
34	4,3	4	3,8
36	4,2	3,9	3,7
38	4,1	3,8	3,6
40	4	3,7	3,5
42	4	3,6	3,4
44	3,9	3,5	3,3
46	3,8	3,4	3,2
48	3,7	3,4	3,1
50	3,7	3,3	3
52	3,6	3,2	3
54	3,5	3,2	2,9
56	3,5	3,1	2,8
58	3,4	3	2,7
60	3,4	3	2,6
62	3,3	2,9	2,6
64	—	2,9	2,5
66	—	2,8	2,4
68	—	2,5	2,4
70	—	—	2,1
Код LMB	3021	3021	3021
Максимальна швидкість вітру (м/с)	11,1	11,1	11,1
Максимальна швидкість повороту (градусів)	1	1	1
Частина 1	94	94	100
Частина 2	94	94	100
Частина 3	94	94	100
Частина 4	50	94	100