

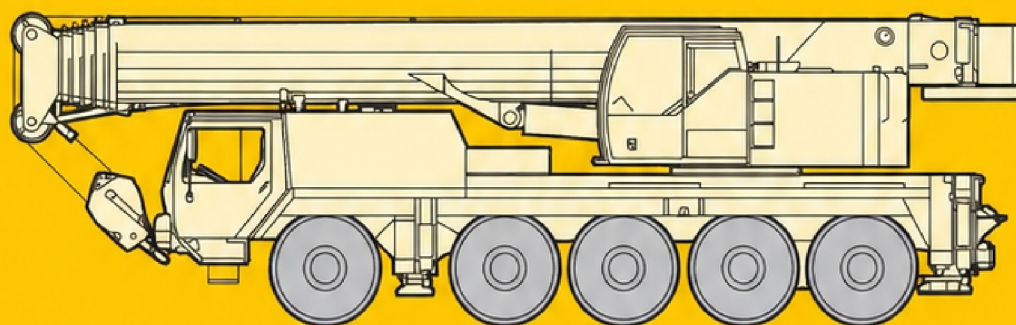
Технічні дані

LTM 1100/2

Автокран

Телескопічна стріла

52 м



LIEBHERR

CD-

Courtesy of Crane.Market



11,5 м – 52 м





360°



35 т



|  М | 11,5 м | 15,2 м | 19 м | 22,7 м | 26,4 м | 30,1 м | 33,9 м | 37,6 м | 41,3 м | 45 м | 48,8 м | 52 м |  М | |
|---|--------|---------|---------|---------|----------|----------|----------|----------|----------|----------|----------|------|---|---|
| 3 | 95 | 83 | | | | | | | | | | | 3 | |
| 3,5 | 86 | 80 | | | | | | | | | | | 3,5 | |
| 4 | 78 | 73 | 68 | 64 | | | | | | | | | 4 | |
| 4,5 | 71 | 67 | 67 | 64 | 59 | | | | | | | | 4,5 | |
| 5 | 65 | 62 | 61 | 61 | 57 | 49,5 | 42 | | | | | | 5 | |
| 6 | 55 | 53 | 53 | 53 | 52 | 46,5 | 39 | 33 | 28 | | | | 6 | |
| 7 | 47 | 46 | 46 | 46 | 45,5 | 43,5 | 37 | 31 | 26,6 | 22,3 | | | 7 | |
| 8 | 41 | 39,5 | 40 | 39,5 | 39 | 39,5 | 35 | 29,2 | 25,3 | 21,4 | 18,9 | | 8 | |
| 9 | 36 | 34,5 | 35 | 34,5 | 35 | 34,5 | 33,5 | 27,6 | 23,9 | 20,4 | 18 | 14,5 | 9 | |
| 10 | | | 31 | 30,5 | 31,5 | 31,5 | 31 | 26,1 | 22,7 | 19,5 | 14 | 11,4 | 10 | |
| 12 | | | 24,9 | 25,3 | 25,3 | 25,1 | 24,7 | 23,1 | 20,5 | 17,8 | 16 | 10,7 | 12 | |
| 14 | | | | 20,8 | 20,8 | 20,2 | 20,2 | 19,9 | 18,3 | 16,3 | 14,9 | 10,1 | 14 | |
| 16 | | | | 17,4 | 17,3 | 17,1 | 16,7 | 16,8 | 16,2 | 14,7 | 13,8 | 12 | 16 | |
| 18 | | | | | 14,7 | 14,5 | 14,2 | 14,4 | 14 | 13,3 | 11,2 | 9,1 | 18 | |
| 20 | | | | | 12,6 | 12,4 | 12,7 | 12,3 | 11,9 | 11,6 | 11,4 | 8,6 | 20 | |
| 22 | | | | | | 10,7 | 11,7 | 10,7 | 10,2 | 10,3 | 9,6 | 8,1 | 22 | |
| 24 | | | | | | 9,5 | 9,7 | 9,5 | 9,4 | 9,1 | 8,9 | 8,6 | 24 | |
| 26 | | | | | | | 8,4 | 8,4 | 8,2 | 8,2 | 8,1 | 7,1 | 26 | |
| 28 | | | | | | | 7,6 | 7,7 | 7,3 | 7,2 | 7,8 | 7,1 | 28 | |
| 30 | | | | | | | | 8,7 | 7,3 | 7,3 | 7,2 | 6,8 | 30 | |
| 30 | | | | | | | | 6,9 | 6,7 | 6,5 | 6,4 | 5,7 | 32 | |
| 32 | | | | | | | | | 5,1 | 5,1 | 5,9 | 5,1 | 32 | |
| 34 | | | | | | | | | 5,4 | 5,1 | 4,1 | 4,6 | 36 | |
| 38 | | | | | | | | | | 4,3 | 4,1 | 4,1 | 38 | |
| 40 | | | | | | | | | | | 4,1 | 3,3 | 40 | |
| 42 | | | | | | | | | | | 3,4 | 3,3 | 42 | |
| 44 | | | | | | | | | | | 2,8 | 2,7 | 44 | |
| 46 | | | | | | | | | | | 2,5 | 2,5 | 46 | |
| 48 | | | | | | | | | | | | 2,2 | 48 | |
| I | 0 | 0/ 0/ 0 | 46/ 0 | 92/46/ | 46/46/ | 46/ 0/ | 0 | 92/46/46 | 92/46/46 | 92/46 | 92 | 100 | I | |
| II | 0 | 46/ 0 | 46/46/ | 0 46/46 | 92/46/46 | 46/92/46 | 46/92/46 | 46/92/46 | 92/92/46 | 92/92/46 | 92 | 100 | II | |
| III | 0 | 0/46/ 0 | 0/46/ 0 | 0/46/46 | 46/46/46 | 46/46/46 | 46/46/46 | 46/46/46 | 46/92/46 | 92/92/92 | 92 | 100 | III | |
| IV | 0 | 0/ 0/46 | 0/ 0/46 | 0/ 0/46 | 0/ 0/46 | 0/46/46 | 46/46/46 | 46/46/46 | 46/92/46 | 92/92/92 | 92 | 100 | IV | |
| V | 0 | 0/ 0/ 0 | 0/ 0/46 | 0/ 0/46 | 0/ 0/46 | 0/ 0/46 | 46/46/92 | 46/46/92 | 46/46/92 | 46/46/92 | 46/46/92 | 92 | 100 | V |

* позаду / over rear / en arrière

ТАВ 130156 / 130161

Примітки до таблиць вантажопідіймальності.

- Для розрахунків крана дійсні стандарти DIN 15018, частини 1 і 2, і стандарт ISO 4305. Для сталевих конструкцій діє DIN 15018, частина 3.
- При вантажопідіймальності за DIN/ISO стріла розташована у напрямку вітру сильної сили до 5 балів за Боффортом.
- Вантажопідіймальність вказана в тоннах.
- Вага гака або гакового блоку повинна бути віднята від значень вантажопідіймальності.
- Вага вантажозахватних пристроїв (строп, траверси тощо) повинна бути врахована.
- Вантажопідіймальність на телескопічній стрілі дійсна лише при змонтованих клапанах розвантаження.
- Наведені значення вантажопідіймальності більше 83 т тільки при додатковому обладнанні.

Примітки щодо таблиць вантажопідіймальності.

- При розрахунку напружень і навантажень крана необхідно враховувати норми DIN (Німеччина), промислові стандарти (DIN) та застосовані норми F. E. M. (видання 2/85). Значення вантажопідіймальності (стійкості) зазначені у стандартах DIN 15019, частини 2, та ISO 4305. Конструкції сталевих елементів виконані відповідно до DIN 15018, частини 3.
- У таблицях вантажопідіймальності DIN/ISO залежно від довжини стріли, куту нахилу та робочої зони можуть існувати обмеження в експлуатації.
- Вантажопідіймальність вказана в метричних тонах.
- Вага гакового блоку повинна бути віднята від значень вантажопідіймальності.
- Розміри вантажу вимірюються від осі повороту.
- Вантажопідіймальність на телескопічній стрілі дійсна лише при зипній складній додатковій секції.
- Значення вантажопідіймальності можуть бути змінені.
- Значення вантажопідіймальності понад 83 т тільки при спеціальному обладнанні.

Примітки щодо таблиць навантажень.

- Кран розрахований відповідно до стандартів DIN (Німеччина) та Федерального указу про безпеку та гігієну праці 2/85. Навантаження DIN/ISO відповідають безпеці конструкції за DIN 15019, частини 2, та ISO 4305. Конструкція виконана відповідно до DIN 15018, частини 3.
- Загальні рекомендації щодо виконання кранових робіт наведені у стандарті DIN 15018, частина 2, а також у посібнику з експлуатації (див. документацію E. E. M.).
- Навантаження DIN/ISO включають вагу гака і дійсні при вильоті від 5 до 7 м залежно від довжини стріли.
- Сили підйому вказані в тоннах.
- Вага гакового блоку і строп повинна бути віднята від значень навантаження.
- Сили підйому дійсні для телескопічної стріли у висунутому стані.
- Зазначені сили підйому можуть бути змінені без попередження.
- Сили підйому понад 83 т тільки при додатковому обладнанні.

Найбільший вантажний момент становить 330 тм.

Вантажопідйомність на телескопічній стрілі.

LTM 1100/2



11,5 м – 52 м



360°



26 т



| ↙↘ M | 11,5 м* | | 15,2 м | 19 м | 22,7 м | 26,4 м | 30,1 м | 33,9 м | 37,6 м | 41,3 м | 45 м | 48,8 м | 52 м | ↙↘ M |
|---------|---------|---------|----------|----------|----------|----------|----------|----------|----------|----------|-------|--------|------|---------|
| | ↙↘ M | ↙↘ M | | | | | | | | | | | | |
| 2,7 | 100 | | | | | | | | | | | | | 2,7 |
| 3 | 94 | 83 | | | | | | | | | | | | 3 |
| 3,5 | 84 | 79 | 68 | | | | | | | | | | | 3,5 |
| 4 | 76 | 72 | 68 | 64 | 61 | | | | | | | | | 4 |
| 4,5 | 69 | 66 | 66 | 65 | 59 | 51 | | | | | | | | 4,5 |
| 5 | 63 | 60 | 61 | 60 | 57 | 49,5 | 42 | | | | | | | 5 |
| 6 | 53 | 51 | 51 | 51 | 51 | 46,5 | 39 | 33 | 28 | | | | | 6 |
| 7 | 45 | 43 | 43,5 | 43 | 42,5 | 43 | 37 | 31 | 26,6 | 22,3 | | | | 7 |
| 8 | 38,5 | 37 | 37,5 | 37 | 37,5 | 37,5 | 35 | 29,2 | 25,3 | 21,4 | 18,9 | | | 8 |
| 9 | 33,5 | 32 | 32,5 | 32 | 33 | 33 | 31,5 | 27,6 | 23,9 | 20,4 | 18 | 14,5 | | 9 |
| 10 | | | 28,3 | 29 | 29 | 28,9 | 27,7 | 26,1 | 22,7 | 19,5 | 17,3 | 14 | 11,4 | 10 |
| 12 | | | 22,3 | 22,8 | 22,8 | 22,6 | 22,1 | 21,3 | 20,1 | 17,8 | 16 | 13,2 | 10,7 | 12 |
| 14 | | | | 18,4 | 18,4 | 18,4 | 17,9 | 18,2 | 17,1 | 16,3 | 14,9 | 12,6 | 10,1 | 14 |
| 16 | | | | 15,3 | 15,2 | 15 | 14,7 | 15 | 14,4 | 13,7 | 13,7 | 12 | 9,6 | 16 |
| 18 | | | | | 12,8 | 12,7 | 13 | 12,6 | 12,2 | 12,3 | 11,7 | 11,2 | 9,1 | 18 |
| 20 | | | | | 11 | 10,8 | 11,1 | 11 | 10,8 | 10,5 | 10,4 | 10,1 | 8,6 | 20 |
| 22 | | | | | | 9,3 | 9,6 | 9,7 | 9,3 | 9,3 | 9,3 | 8,8 | 8,1 | 22 |
| 24 | | | | | | 8,1 | 8,3 | 8,5 | 8,3 | 8,1 | 8 | 7,6 | 7,6 | 24 |
| 26 | | | | | | | 7,7 | 7,4 | 7,3 | 7,1 | 6,9 | 6,6 | 6,5 | 26 |
| 28 | | | | | | | 6,8 | 6,5 | 6,4 | 6,2 | 5,8 | 5,4 | 5,4 | 28 |
| 30 | | | | | | | | 5,7 | 5,6 | 5,3 | 5,1 | 4,8 | 4,8 | 30 |
| 32 | | | | | | | | | 5 | 4,8 | 4,6 | 4,2 | 4,2 | 32 |
| 34 | | | | | | | | | | 4,3 | 4,1 | 3, | 3,8 | 34 |
| 36 | | | | | | | | | | 3,9 | 3,7 | 3,4 | 3,3 | 36 |
| 38 | | | | | | | | | | 3,5 | 3,3 | 3, | 2,9 | 38 |
| 40 | | | | | | | | | | | 2,9 | 2,6 | 2,6 | 40 |
| 42 | | | | | | | | | | | 2,6 | 2,2 | 2,2 | 42 |
| 44 | | | | | | | | | | | | 1,9 | 1,9 | 44 |
| 46 | | | | | | | | | | | | 1,6 | 1,6 | 46 |
| 48 | | | | | | | | | | | | 1,4 | 1,4 | 48 |
| I | 0 | | 0/ 0/ 0 | 46/ 0/ 0 | 92/46/ 0 | 46/46/ 0 | 46/ 0/ 0 | 92/46/ 0 | 92/46/46 | 92/46/46 | 92/46 | 92 | 100 | I |
| II | 0 | | 46/ 0/ 0 | 46/46/ 0 | 46/46/ 0 | 92/46/46 | 46/92/46 | 46/46/46 | 92/92/46 | 92/92/46 | 92/92 | 92 | 100 | II |
| III | 0 | | 0/46/ 0 | 0/46/ 0 | 0/46/46 | 46/46/46 | 46/46/46 | 46/46/46 | 46/92/46 | 92/92/92 | 92/92 | 92 | 100 | III |
| IV | 0 | | 0/ 0/46 | 0/ 0/46 | 0/ 0/46 | 0/46/46 | 46/46/46 | 46/46/92 | 46/46/92 | 46/92/92 | 92/92 | 92 | 100 | IV |
| V | 0 | | 0/ 0/ 0 | 0/ 0/46 | 0/ 0/46 | 0/ 0/46 | 46/46/92 | 46/92/92 | 46/46/92 | 46/46/92 | 46/92 | 92 | 100 | V |

* назад / over rear / en arrière

TAB 130157 / 130162

Вантажопідйомність на телескопічній стрілі.

LTM 1100/2



11,5 м – 52 м






360°



15 т



|  | 11,5 м * | 15,2 м | 19 м | 22,7 м | 26,4 м | 30,1 м | 33,9 м | 37,6 м | 41,3 м | 45 м | 48,8 м | 52 м |  | |
|---|----------|----------|----------|----------|----------|----------|----------|----------|----------|----------|--------|------|---|-----|
| 3 | 91 | 83 | | | | | | | | | | | 3 | |
| 3,5 | 83 | 77 | | | | | | | | | | | 3,5 | |
| 4 | 73 | 70 | 68 | 64 | | | | | | | | | 4 | |
| 4,5 | 66 | 64 | 64 | 63 | 59 | 51 | | | | | | | 4,5 | |
| 5 | 59 | 57 | 57 | 57 | 55 | 49,5 | 42 | | | | | | 5 | |
| 6 | 49 | 47 | 47,5 | 47 | 43,5 | 42,5 | 39 | 33 | 28 | | | | 6 | |
| 7 | 41 | 38,5 | 39 | 38 | 33 | 35 | 33 | 30,5 | 26,6 | 22,3 | | | 7 | |
| 8 | 33,5 | 32 | 33 | 33,5 | 31,5 | 29,9 | 28,1 | 26,6 | 24,8 | 21,4 | 18,9 | | 8 | |
| 9 | 27,3 | 27,2 | 28,2 | 28,6 | 27,2 | 25,8 | 24,3 | 23,5 | 22,2 | 20,4 | 18 | 14,5 | 9 | |
| 10 | | | 24 | 24,6 | 23,8 | 22,6 | 21,8 | 20,9 | 19,4 | 18,3 | 17,3 | 14 | 11,4 | 10 |
| 12 | | | 17,8 | 18,3 | 18,4 | 17,7 | 17,5 | 16,8 | 15,8 | 15,1 | 14,2 | 13,2 | 10,7 | 12 |
| 14 | | | | 14,2 | 14,5 | 14,3 | 14,9 | 13,6 | 13,3 | 12,9 | 12,3 | 11,5 | 10,1 | 14 |
| 16 | | | | 11,4 | 11,9 | 11,4 | 11,7 | 11,7 | 11,3 | 10,7 | 10,3 | 9,5 | 9,3 | 16 |
| 18 | | | | | 9,8 | 9,4 | 10 | 9,9 | 9,6 | 9,1 | 8,6 | 8 | 7,8 | 18 |
| 20 | | | | | 8,3 | 8,3 | 8,4 | 8,3 | 8,2 | 7,7 | 7,3 | 6,7 | 6,6 | 20 |
| 22 | | | | | | 7,1 | 7,2 | 7,1 | 7 | 6,6 | 6,3 | 5,7 | 5,6 | 22 |
| 24 | | | | | | 6,1 | 6,2 | 6 | 5,8 | 5,5 | 5,3 | 4,8 | 4,7 | 24 |
| 26 | | | | | | | 5,4 | 5,2 | 5 | 4,7 | 4,5 | 4 | 4 | 26 |
| 28 | | | | | | | 4,8 | 4,6 | 4,4 | 4,1 | 3,8 | 3,4 | 3,4 | 28 |
| 30 | | | | | | | | 4 | 3,8 | 3,5 | 3,3 | 2,9 | 2,8 | 30 |
| 32 | | | | | | | | | 3,3 | 2,2 | 2,8 | 2,4 | 2,4 | 32 |
| 34 | | | | | | | | | 2,9 | 2,6 | 2,4 | 2 | | 34 |
| 36 | | | | | | | | | 2,2 | 2 | 1,7 | 1,8 | 1,6 | 36 |
| 38 | | | | | | | | | 1,9 | 1,7 | 1,3 | 1,3 | 1,3 | 38 |
| 40 | | | | | | | | | | | 1,4 | 1 | 1 | 40 |
| 42 | | | | | | | | | | | 1,1 | | | 42 |
|  | I | 0 | 0/ 0/ 0 | 46/ 0/ 0 | 92/46/ 0 | 92/46/ 0 | 46/ 0/ 0 | 92/46/46 | 92/46/ 0 | 92/46/46 | 92/46 | 92 | 100 | I |
| II | 0 | 46/ 0/ 0 | 46/46/ 0 | 46/46/ 0 | 46/92/46 | 46/46/46 | 46/92/46 | 92/92/46 | 92/92/46 | 92/92/46 | 92/92 | 92 | 100 | II |
| III | 0 | 0/ 0/ 0 | 0/46/ 0 | 0/46/46 | 46/46/46 | 46/46/46 | 46/46/46 | 46/92/92 | 92/92/92 | 92/92/92 | 92/92 | 92 | 100 | III |
| IV | 0 | 0/ 0/ 0 | 0/ 0/41 | 0/ 0/41 | 0/46/46 | 46/46/92 | 46/46/92 | 46/46/92 | 46/92/92 | 46/92/92 | 92/92 | 92 | 100 | IV |
| V | 0 | 0/ 0/41 | 0/ 0/41 | 0/ 0/41 | 0/ 0/41 | 46/92/92 | 46/46/92 | 46/46/92 | 46/46/92 | 46/46/92 | 46/92 | 92 | 100 | V |

* назад / над задньою частиною / позаду

TAB 130160 / 130165

Вантажопідйомність на телескопічній стрілі.

LTM 1100/2



11,5 м – 52 м






360°



11,5 т



|  M | 11,5 м | 15,2 м | 19 м | 22,7 м | 26,4 м | 30,1 м | 33,9 м | 37,6 м | 41,3 м | 45 м | 48,8 м | 52 м |  M | |
|--|--------|--------|--------|---------|---------|----------|----------|----------|----------|----------|--------|------|---|-----|
| 3 | 83 | | | | | | | | | | | | 3 | |
| 3,5 | 77 | 68 | 64 | | | | | | | | | | 3,5 | |
| 4 | 69 | 68 | 64 | 61 | | | | | | | | | 4 | |
| 4,5 | 62 | 62 | 62 | 57 | 51 | | | | | | | | 4,5 | |
| 5 | 56 | 56 | 55 | 50 | 46 | 42 | | | | | | | 5 | |
| 6 | 45 | 45,5 | 42,5 | 41,5 | 37,5 | 36 | 33 | 28 | | | | | 6 | |
| 7 | 37 | 37,5 | 36,5 | 34 | 32 | 30 | 28,3 | 26,3 | 22,3 | | | | 7 | |
| 8 | 30,5 | 31,5 | 30,5 | 28,8 | 27,2 | 25,5 | 24,7 | 23 | 21,4 | 18,9 | | | 8 | |
| 9 | 24,8 | 26,1 | 26 | 24,7 | 23,4 | 22,9 | 21,3 | 19,8 | 18,9 | 18 | 14,5 | | 9 | |
| 10 | | 21,8 | 22,4 | 21,3 | 20,3 | 19,9 | 18,9 | 17,8 | 16,9 | 15,9 | 14 | 11,4 | 10 | |
| 12 | | 15,9 | 16,5 | 16,5 | 15,7 | 15,5 | 14,8 | 14,5 | 13,9 | 13,3 | 12,4 | 10,7 | 12 | |
| 14 | | | 12,7 | 13,2 | 13,6 | 12,8 | 12,6 | 11,9 | 11,3 | 10,8 | 10 | 9,8 | 14 | |
| 16 | | | 10,1 | 10,5 | 10,4 | 10 | 10,4 | 9,9 | 9,4 | 8,9 | 8,2 | 6 | 16 | |
| 18 | | | | 8,7 | 8,7 | 8,9 | 8,7 | 8,3 | 7,8 | 7,4 | 6,8 | 6,6 | 18 | |
| 20 | | | | 7,3 | 7,3 | 7,4 | 7,3 | 7,1 | 6,6 | 6,3 | 5,7 | 5,5 | 20 | |
| 22 | | | | | 6,2 | 6,3 | 6 | 5,8 | 5,5 | 5,3 | 4,7 | 4,6 | 22 | |
| 24 | | | | | 5,3 | 5,4 | 5,2 | 5 | 4,7 | 4,4 | 3,9 | 3,9 | 24 | |
| 26 | | | | | | 4,6 | 4,4 | 4,2 | 3,9 | 3,7 | 3,3 | 3,2 | 26 | |
| 28 | | | | | | | 4 | 3,8 | 3,7 | 3,4 | 3,1 | 2,7 | 28 | |
| 30 | | | | | | | | 3,3 | 3,1 | 2,9 | 2,6 | 2,2 | 30 | |
| 32 | | | | | | | | | 2,7 | 2,4 | 2,2 | 1,8 | 32 | |
| 34 | | | | | | | | | 2,3 | 2 | 1,8 | 1,4 | 34 | |
| 36 | | | | | | | | | | 1,7 | 1,5 | 1 | 36 | |
| 38 | | | | | | | | | | | 1,3 | 1,1 | 38 | |
|  % | I | 0 | 0/0/0 | 46/0/0 | 92/46/0 | 92/46/0 | 46/0/0 | 92/46/46 | 92/46/0 | 92/46/46 | 92/46 | 92 | 100 | I |
| | II | 0 | 46/0/0 | 46/46/0 | 46/46/0 | 92/46/46 | 46/46/0 | 46/46/46 | 92/92/46 | 92/92/46 | 92/92 | 92 | 100 | II |
| | III | 0 | 0/0/0 | 0/46/0 | 0/46/0 | 46/46/46 | 46/46/46 | 46/46/46 | 46/92/92 | 46/92/92 | 92/92 | 92 | 100 | III |
| | IV | 0 | 0/46/0 | 0/46/0 | 0/46/46 | 0/46/92 | 46/46/92 | 46/46/92 | 46/92/92 | 46/92/92 | 92/92 | 92 | 100 | IV |
| | V | 0 | 0/0/46 | 0/46/92 | 0/46/92 | 0/46/92 | 46/92/92 | 46/92/92 | 46/46/92 | 46/46/92 | 46/92 | 92 | 100 | V |

TAB 130166



11,5 м – 52 м






360°



0 т



|  M | 11,5 м | 15,2 м | 19 м | 22,7 м | 26,4 м | 30,1 м | 33,9 м | 37,6 м | 41,3 м | 45 м | 48,8 м | 52 м |  M | |
|--|--------|--------|--------|---------|---------|----------|----------|----------|----------|----------|--------|------|---|-----|
| 3 | 83 | | | | | | | | | | | | 3 | |
| 3,5 | 74 | | | | | | | | | | | | 3,5 | |
| 4 | 65 | 63 | 56 | | | | | | | | | | 4 | |
| 4,5 | 57 | 52 | 47,5 | 49,5 | | | | | | | | | 4,5 | |
| 5 | 49 | 45 | 42 | 38,5 | 35,5 | | | | | | | | 5 | |
| 6 | 36 | 34,5 | 32 | 29,7 | 27,4 | 32 | | | | | | | 6 | |
| 7 | 27,4 | 26,4 | 25,2 | 24,3 | 21,9 | 21,2 | 24,2 | 22,3 | | | | | 7 | |
| 8 | 21,1 | 21,2 | 20,5 | 19,9 | 18,1 | 18,2 | 17,1 | 16,1 | 15,1 | 14,1 | | | 8 | |
| 9 | 16,3 | 17,5 | 17 | 16,8 | 16,1 | 15,5 | 14,6 | 13,8 | 12,9 | 12 | 10,9 | | 9 | |
| 10 | 14,4 | 14,4 | 14,4 | 14,3 | 13,8 | 13,3 | 12,6 | 11,8 | 11 | 10,3 | 9,3 | 8,9 | 10 | |
| 12 | | 10 | 10,6 | 10,7 | 10,3 | 10 | 9,4 | 8,9 | 8,2 | 7,7 | 6,9 | 6,6 | 12 | |
| 14 | | | 7,7 | 8,2 | 7,9 | 7,7 | 7,3 | 6,8 | 6,3 | 5,8 | 5,1 | 5 | 14 | |
| 16 | | | 5,8 | 6,3 | 6,2 | 6,1 | 5,7 | 5,3 | 4,9 | 4,5 | 3,8 | 3,7 | 16 | |
| 18 | | | | 4,9 | 4,9 | 4,9 | 4,5 | 4,2 | 3,8 | 3,4 | 2,8 | 2,7 | 18 | |
| 20 | | | | 3,9 | 3,9 | 3,9 | 3,6 | 3,3 | 2,9 | 2,6 | 2 | 2 | 20 | |
| 22 | | | | | 3,1 | 3,1 | 2,9 | 2,6 | 2,2 | 1,9 | 1,4 | | 22 | |
| 24 | | | | | 2,4 | 2,5 | 2,3 | 2 | 1,7 | 1,4 | | | 24 | |
| 26 | | | | | | 2 | 1,8 | 1,6 | | | | | 26 | |
| 28 | | | | | | | 1,5 | 1,3 | 1,2 | | | | 28 | |
|  % | I | 0 | 0/0/0 | 46/0/0 | 0/0/0 | 0/0/0 | 0/0/0 | 0/0/0 | 46/0/0 | 46/46/0 | 92/46 | 92 | 100 | I |
| | II | 0 | 46/0/0 | 46/46/0 | 92/0/0 | 46/0/0 | 92/46/0 | 46/46/0 | 46/92/46 | 92/46/92 | 92/92 | 92 | 100 | II |
| | III | 0 | 0/46/0 | 0/46/0 | 0/46/0 | 46/46/0 | 46/46/46 | 92/46/92 | 46/92/92 | 92/92/92 | 92/92 | 92 | 100 | III |
| | IV | 0 | 0/0/0 | 0/46/0 | 0/46/46 | 46/46/92 | 46/46/92 | 46/46/92 | 92/92/92 | 92/92/92 | 92/92 | 92 | 100 | IV |
| | V | 0 | 0/46/0 | 0/46/92 | 0/46/92 | 46/46/92 | 46/92/92 | 46/46/92 | 46/46/92 | 46/92 | 92 | 100 | V | |

TAB 130169

Вантажопідійомність на телескопічній стрілі.

LTM 1100/2



11,5 м – 19 м



0°



26 т / 15 т



| М | 11,5 м | | | | 15,2 м | | | | 19 м | | | | М |
|-----|--------|--------|--------|--------|--------|--------|--------|--------|--------|--------|--------|--------|-----|
| | ○ 26 т | ○ 15 т | ● 26 т | ● 15 т | ○ 26 т | ○ 15 т | ● 26 т | ● 15 т | ○ 26 т | ○ 15 т | ● 26 т | ● 15 т | |
| 3 | 26 | 26 | 18,5 | 18,6 | | | | | | | | | 3 |
| 3,5 | 24,5 | 24,5 | 16,6 | 16,7 | 25 | 25 | 17,3 | 17,4 | 25,5 | 25,5 | 17,6 | 17,7 | 3,5 |
| 4 | 23 | 23 | 15 | 15 | 23,5 | 23,5 | 15,7 | 15,7 | 24 | 24,5 | 16 | 16,1 | 4 |
| 4,5 | 21,5 | 21,5 | 13,6 | 13,6 | 22 | 22 | 14,3 | 14,3 | 22,5 | 22,1 | 14,6 | 14,7 | 4,5 |
| 5 | 20 | 20 | 12,3 | 12,4 | 20,5 | 20,5 | 13 | 13,1 | 21 | 19,9 | 13,4 | 13,5 | 5 |
| 6 | 19,2 | 16,4 | 10,2 | 10,3 | 20 | 17 | 11 | 11,1 | 20,4 | 16,5 | 11,4 | 11,5 | 6 |
| 7 | 16,7 | 12,9 | 8,6 | 8,6 | 17,4 | 13,8 | 9,4 | 9,4 | 17,9 | 13,9 | 9,8 | 9,8 | 7 |
| 8 | 14,5 | 10,5 | 7,2 | 7,3 | 15,4 | 11,3 | 8 | 8,1 | 15,8 | 11,8 | 8,4 | 8,5 | 8 |
| 9 | 12,2 | 8,7 | 6,1 | 6,2 | 13 | 9,5 | 6,9 | 6,9 | 13,5 | 9,9 | 7,3 | 7,4 | 9 |
| 10 | | | | | 11,2 | 8 | 6 | 6 | 11,6 | 8,5 | 6,4 | 6,4 | 10 |
| 12 | | | | | 8,5 | 5,9 | 4,5 | 4,5 | 8,9 | 6,3 | 4,9 | 4,9 | 12 |
| 14 | | | | | | | | | 7,1 | 4,9 | 3,8 | 3,8 | 14 |
| 16 | | | | | | | | | 5,7 | 3,8 | 2,9 | 2,9 | 16 |
| I | | 0 | | | | 0 | | | | 0 | | | I |
| II | | 0 | | | | 0 | | | | 0 | | | II |
| III | | 0 | | | | 0 | | | | 0 | | | III |
| IV | | 0 | | | | 0 | | | | 0 | | | IV |
| V | | 0 | | | | 46 | | | | 92 | | | V |

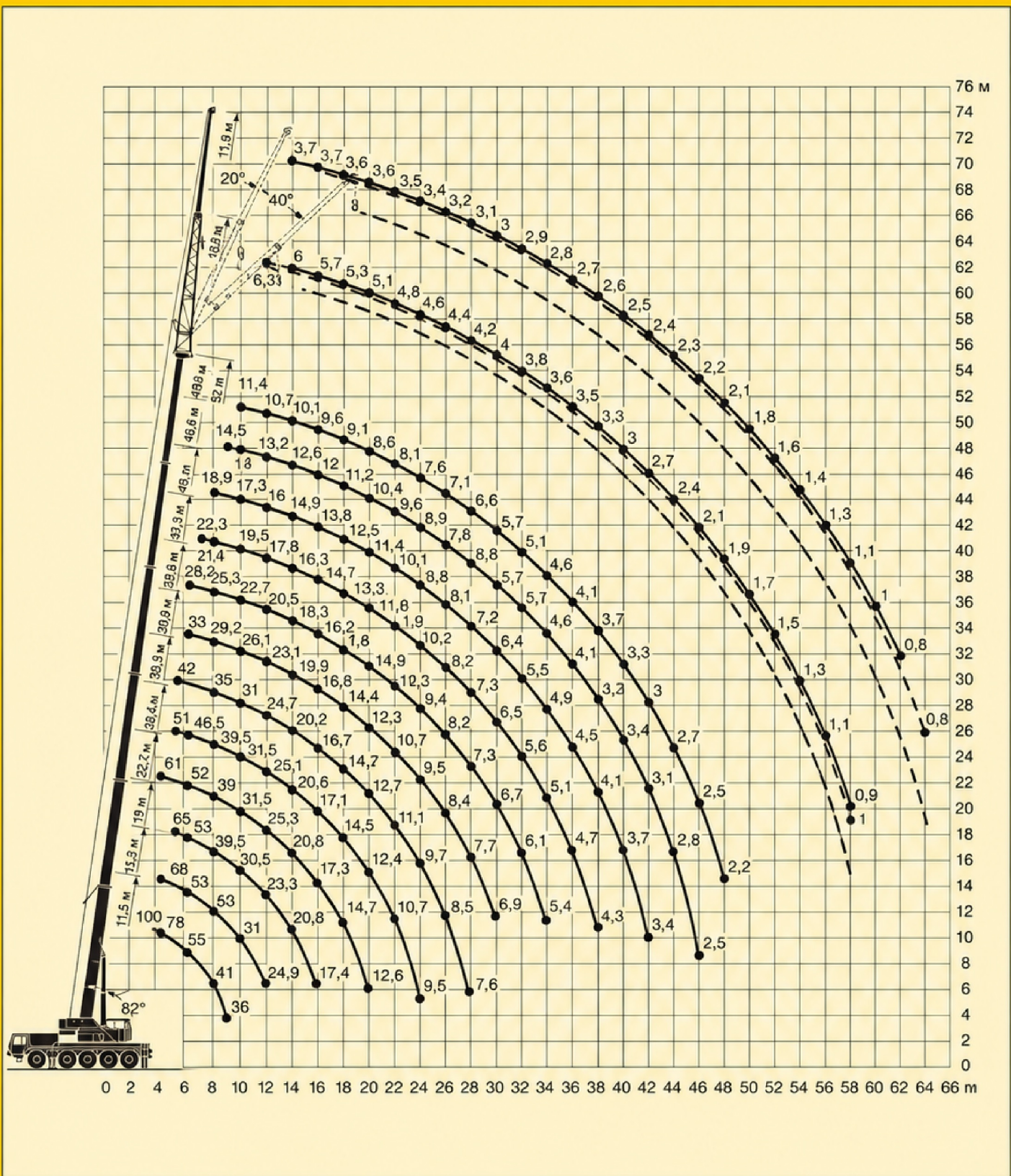
○ = над задньою частиною / позаду

● = розмір шин / розміри шин: 16.00 R 25.

● = розмір шин / розміри шин: 14.00 R 25.

ТАВ 130252 / 130255 / 130261 / 130264

Його максимальний вантажний момент становить 330 тм.



Вантажопідйомність на вершині стріли.

LTM 1100/2



11,5 м – 52 м



10,8 м



360°



35 т



| ↔ м | 11,5 м | | | 37,6 м | | | 41,3 м | | | 45 м | | | 48,8 м | | | 52 м | | | ↔ м |
|-----|--------|------|------|--------|------|-----|----------|------|-----|--------|-----|-----|--------|-----|-----|--------|-----|-----|-----|
| | 10,8 м | | | 10,8 м | | | 10,8 м | | | 10,8 м | | | 10,8 м | | | 10,8 м | | | |
| | 0° | 20° | 40° | 0° | 20° | 40° | 0° | 20° | 40° | 0° | 20° | 40° | 0° | 20° | 40° | 0° | 20° | 40° | |
| 3 | 17,5 | | | | | | | | | | | | | | | | | | 3 |
| 3,5 | 17,3 | | | | | | | | | | | | | | | | | | 3,5 |
| 4 | 17 | | | | | | | | | | | | | | | | | | 4 |
| 4,5 | 16,8 | | | | | | | | | | | | | | | | | | 4,5 |
| 5 | 16,5 | | | | | | | | | | | | | | | | | | 5 |
| 6 | 15,2 | 14,3 | | | | | | | | | | | | | | | | | 6 |
| 7 | 14 | 13,7 | | 14,1 | | | | | | | | | | | | | | | 7 |
| 8 | 12,7 | 13,2 | | 13,3 | | | 12,6 | | | | | | | | | | | | 8 |
| 9 | 11,9 | 12,3 | 11 | 13,7 | | | 12,4 | | | 10 | | | | | | | | | 9 |
| 10 | 11,1 | 11,3 | 10,1 | 12,7 | 11,3 | | 12 | | | 9,5 | | | 7,7 | | | 6,3 | | | 10 |
| 12 | 8,5 | 8,4 | 8,9 | 12,2 | 10,8 | | 11,6 | 10,4 | | 9,1 | 8,6 | | 7,4 | | | 6 | | | 12 |
| 14 | 7,5 | 7,7 | 7 | 11,3 | 10,1 | 8,6 | 11 | 9,9 | 8,7 | 8,7 | 8,2 | | 7,1 | 6,7 | | 5,7 | 5,4 | | 14 |
| 16 | 6,6 | 6,9 | 6,6 | 10,4 | 9,5 | 8,3 | 10,2 | 9,4 | 8,3 | 8,2 | 7,8 | 7,1 | 6,7 | 6,4 | 6,2 | 5,3 | 5,1 | 5,1 | 16 |
| 18 | | | | 9,6 | 8,9 | 7,9 | 9,4 | 8,9 | 7,9 | 7,8 | 7,3 | 7,1 | 6,3 | 6 | 5,9 | 5,1 | 4,9 | 4,8 | 18 |
| 20 | | | | 8,8 | 8,4 | 7,6 | 8,8 | 8,5 | 7,6 | 7,4 | 7 | 6,8 | 6 | 5,7 | 5,6 | 4,8 | 4,6 | 4,6 | 20 |
| 24 | | | | 8 | 7,9 | 7,2 | 8,1 | 8 | 7,3 | 7,1 | 6,6 | 6,4 | 5,7 | 5,5 | 5,4 | 4,4 | 4,4 | 4,4 | 24 |
| 26 | | | | 7,3 | 7,3 | 6,7 | 7,3 | 7,5 | 7 | 6,7 | 6 | 6,1 | 5,2 | 5,2 | 5,2 | 4,4 | 4,2 | 4,2 | 26 |
| 28 | | | | 6,5 | 6,6 | 6,4 | 6,3 | 6,8 | 6,2 | 6,2 | 6 | 5,9 | 5,2 | 5 | 5 | 4,2 | 4 | 4 | 28 |
| 30 | | | | 5,6 | 6 | 5,3 | 5 | 5,7 | 5,7 | 5,2 | 5,6 | 5,7 | 5 | 4,8 | 4,8 | 4 | 3,8 | 3,8 | 30 |
| 32 | | | | 4,9 | 4,7 | 4,8 | 5 | 5,3 | 5,4 | 4,8 | 4,9 | 5,1 | 4,8 | 4,6 | 4,6 | 3,6 | 3,7 | 3,7 | 32 |
| 34 | | | | 4,1 | 4,2 | 4,3 | 4,5 | 4,7 | 4,9 | 4,5 | 4,4 | 4,6 | 4,2 | 4,5 | 4,5 | 3,6 | 3,5 | 3,5 | 34 |
| 36 | | | | 4,1 | 3,8 | 3,9 | 4,1 | 4,4 | 4,1 | 4,1 | 4,4 | 4,6 | 4,2 | 4 | 4,2 | 3,5 | 3,4 | 3,4 | 36 |
| 38 | | | | | 3,5 | 3,5 | 3,6 | 3,6 | 3,7 | 3,7 | 3,8 | 4,3 | 3,7 | 4,6 | 3,7 | 3,3 | 3,3 | 3,3 | 38 |
| 40 | | | | | 3,3 | 3,3 | 3,3 | 3,8 | 3,8 | 3,8 | 3,4 | 3,6 | 3,6 | 3 | 3,6 | 3 | 3 | 3,2 | 40 |
| 42 | | | | | | | 3,8 | 3,4 | 3,5 | 3,1 | 3,3 | 3,2 | 2,7 | 3,9 | 3 | 2,7 | 2,8 | 2,9 | 42 |
| 44 | | | | | | | 2,8 | 2,8 | 2,9 | 2,8 | 2,9 | 2,4 | 2,4 | 2,6 | 2,7 | 2,4 | 2,5 | 2,6 | 44 |
| 46 | | | | | | | 2,5 | 2,8 | | 2,5 | 2,6 | 2,6 | 2,2 | 2,3 | 2,4 | 2,1 | 2,2 | 2,2 | 46 |
| 48 | | | | | | | | | | 2,3 | 2,4 | 2,4 | 2,4 | 2,1 | 2,1 | 1,9 | 2 | 2,1 | 48 |
| 50 | | | | | | | | | | 2,1 | 2,1 | 2,1 | 1,7 | 1,8 | 1,9 | 1,7 | 1,8 | 1,8 | 50 |
| 52 | | | | | | | | | | 1,9 | | | 1,7 | 1,6 | 1,6 | 1,6 | 1,6 | 1,6 | 52 |
| 54 | | | | | | | | | | | | | 1,4 | 1,4 | 1,4 | 1,3 | 1,4 | 1,4 | 54 |
| 56 | | | | | | | | | | | | | 1,2 | | | 1,1 | 1,2 | 1,2 | 56 |
| 58 | | | | | | | | | | | | | | | | 0,9 | 1 | | 58 |
| I | 0 | | | 46/ 0 | | | 92/46/ 0 | | | 92/46 | | | 92 | | | 100 | | | I |
| II | 0 | | | 92/46 | | | 92/92/92 | | | 92/92 | | | 92 | | | 100 | | | II |
| III | 0 | | | 92/92 | | | 92/92/92 | | | 92/92 | | | 92 | | | 100 | | | III |
| IV | 0 | | | 46/92 | | | 46/92/92 | | | 92/92 | | | 92 | | | 100 | | | IV |
| V | 0 | | | 46/92 | | | 46/46/92 | | | 46/92 | | | 92 | | | 100 | | | V |

TAB 130188 / 130197 / 130206

Максимальний вантажний момент: 330 тм.

Вантажопідйомність на вершині стріли.

LTM 1100/2



11,5 м – 52 м



19 м



41,3 м



360°



48,8 м



DIN ISO

| М | 11,5 м | | | 37,6 м | | | 41,3 м | | | 45 м | | | 48,8 м | | | 52 м | | М |
|-----|--------|-----|-----|--------|-----|-----|----------|-----|-----|-------|-----|-----|--------|-----|-----|------|-----|-----|
| | 0° | 20° | 40° | 0° | 20° | 40° | 0° | 20° | 40° | 0° | 20° | 40° | 0° | 20° | 40° | 0° | 40° | |
| 4,5 | 7,7 | | | | | | | | | | | | | | | | | 4,5 |
| 5 | 7,6 | | | | | | | | | | | | | | | | | 5 |
| 6 | 7,4 | | | | | | | | | | | | | | | | | 6 |
| 7 | 7,3 | | | | | | | | | | | | | | | | | 7 |
| 8 | 7,1 | | | | | | | | | | | | | | | | | 8 |
| 9 | 6,7 | | | | | | | | | | | | | | | | | 9 |
| 10 | 6,3 | 4,9 | | 5,5 | | | | | | | | | | | | | | 10 |
| 12 | 5,5 | 4,4 | | 5,5 | | | 5,2 | | | 4,9 | | | | | | | | 12 |
| 14 | 5 | 4,1 | | 5,4 | | | 5,2 | | | 4,9 | | | 4,4 | | | 3,9 | | 14 |
| 16 | 4,5 | 3,8 | 3,3 | 5,4 | 4,3 | | 5,2 | 4,3 | | 4,9 | | | 4,4 | | | 3,7 | | 16 |
| 18 | 4,1 | 3,5 | 3,1 | 5,2 | 4,2 | | 5,1 | 4,2 | | 4,8 | 4,8 | | 4,4 | 3,9 | | 3,6 | | 18 |
| 20 | 3,7 | 3,3 | 3 | 5 | 4 | 4,3 | 4,8 | 3,9 | 3,2 | 4,7 | 3,9 | | 4,2 | 3,8 | | 3,5 | 3,4 | 20 |
| 22 | 3,5 | 3,2 | 2,9 | 4,9 | 3,8 | 3,3 | 4,2 | 3,8 | 3,2 | 4,6 | 3,8 | 3,2 | 4,1 | 3,7 | | 3,5 | 3,3 | 22 |
| 24 | 3,3 | 3 | 2,9 | 4,7 | 3,7 | 3,1 | 4,7 | 3,8 | 3,2 | 4,5 | 3,8 | 3,2 | 4,1 | 3,7 | 3,1 | 3,4 | 3,2 | 24 |
| 26 | 2,9 | 2,9 | 2,8 | 4,5 | 3,6 | 3 | 4,4 | 3,5 | 3,1 | 4,4 | 3,5 | 3,1 | 4 | 3,6 | 3,1 | 3,2 | 3,1 | 26 |
| 28 | | | | 4,3 | 3,5 | 3 | 4,4 | 3,8 | 3,1 | 4,4 | 3,5 | 3,1 | 3,8 | 3,5 | 3,1 | 3,1 | 3,1 | 28 |
| 30 | | | | 4,1 | 3,4 | 3 | 4,2 | 3,4 | 3 | 4,2 | 3,4 | 3 | 3,7 | 3,4 | 3 | 2,9 | 2,9 | 30 |
| 32 | | | | 4 | 3,3 | 3 | 4,1 | 3,3 | 3 | 4,1 | 3,3 | 3 | 3,5 | 3,3 | 3 | 2,9 | 2,9 | 32 |
| 34 | | | | 3,8 | 3,3 | 3 | 3,9 | 3,3 | 3 | 4 | 3,3 | 3 | 3,4 | 3,3 | 3 | 2,8 | 2,7 | 34 |
| 36 | | | | 3,7 | 3,2 | 2,9 | 3,8 | 3,2 | 3 | 3,8 | 3,2 | 3 | 3,4 | 3,3 | 3 | 2,8 | 2,6 | 36 |
| 38 | | | | 3,5 | 3,1 | 2,9 | 3,6 | 3,1 | 3 | 3,6 | 3,2 | 3 | 3,3 | 3,2 | 3 | 2,6 | 2,5 | 38 |
| 40 | | | | 3,3 | 3,1 | 2,8 | 3,5 | 3,1 | 3 | 3,3 | 3,1 | 3 | 3,1 | 3,1 | 3 | 2,5 | 2,4 | 40 |
| 42 | | | | 3,1 | 3 | 2,7 | 3,2 | 3,1 | 3 | 3 | 3 | 3 | 2,9 | 3 | 3 | 2,4 | 2,3 | 42 |
| 44 | | | | 2,9 | 2,9 | 2,7 | 2,9 | 3,1 | 3 | 3 | 2,9 | 3 | 2,6 | 2,9 | 3 | 2,3 | 2,3 | 44 |
| 46 | | | | 2,6 | 2,7 | 2,5 | 2,7 | 3 | 3 | 2,7 | 2,7 | 2,8 | 2,4 | 2,7 | 2,9 | 2,2 | 2,2 | 46 |
| 48 | | | | 2,4 | 2,5 | 2,4 | 2,5 | 2,7 | 2,8 | 2,5 | 2,4 | 2,6 | 2,1 | 2,4 | 2,6 | 2,1 | 2,1 | 48 |
| 50 | | | | 2,2 | 2,4 | 2,3 | 2,5 | 2,6 | 2,7 | 2,2 | 2,2 | 2,5 | 1,9 | 2,1 | 2,3 | 1,8 | 2,1 | 50 |
| 52 | | | | 2 | 2,2 | | 2,3 | 2,6 | 2,2 | 2 | 2,1 | 2,2 | 1,7 | 1,9 | 2 | 1,6 | 1,9 | 52 |
| 54 | | | | | | | 2,1 | 2,2 | 2,2 | 1,8 | 1,8 | 2 | 1,5 | 1,7 | 1,8 | 1,4 | 1,6 | 54 |
| 56 | | | | | | | 1,9 | 2 | | 1,7 | 1,6 | 2 | 1,4 | 1,5 | 1,6 | 1,3 | 1,5 | 56 |
| 56 | | | | | | | | | | 1,5 | 1 | 1,2 | 1,2 | 1,3 | 1,4 | 1,1 | 1,4 | 56 |
| 58 | | | | | | | | | | 1,4 | | | 1,2 | 1,2 | 1,1 | 1,1 | 1,2 | 58 |
| 60 | | | | | | | | | | | | | 0,9 | 1 | 1 | 0,8 | 0,9 | 60 |
| 62 | | | | | | | | | | | | | 0,9 | | | 0,8 | 0,8 | 62 |
| 64 | | | | | | | | | | | | | | | | | | 64 |
| I | 0 | | | 46/0 | | | 92/46/0 | | | 92/46 | | | 92 | | | 100 | | I |
| II | 0 | | | 92/46 | | | 92/92/92 | | | 92/92 | | | 92 | | | 100 | | II |
| III | 0 | | | 92/92 | | | 92/92/92 | | | 92/92 | | | 92 | | | 100 | | III |
| IV | 0 | | | 46/92 | | | 46/92/92 | | | 92/92 | | | 92 | | | 100 | | IV |
| % V | 0 | | | 46/92 | | | 46/46/92 | | | 46/92 | | | 92 | | | 100 | | V |

TAB 130188 / 130197 / 130206

Вантажопідйомність на кінці стріли.

LTM 1100/2



11,5 м – 52 м



10,8 м



360°



26 т



| М | 11,5 м | | | 37,6 м | | | 41,3 м | | | 45 м | | | 48,8 м | | | 52 м | | | М |
|-----|--------|------|------|--------|------|-----|----------|------|-----|-------|-----|-----|--------|-----|-----|------|-----|-----|-----|
| | 0° | 20° | 40° | 0° | 20° | 40° | 0° | 20° | 40° | 0° | 20° | 40° | 0° | 20° | 40° | 0° | 20° | 40° | |
| 3 | 17,5 | | | | | | | | | | | | | | | | | | 3 |
| 3,5 | 17,3 | | | | | | | | | | | | | | | | | | 3,5 |
| 4 | 17 | | | | | | | | | | | | | | | | | | 4 |
| 4,5 | 16,8 | | | | | | | | | | | | | | | | | | 4,5 |
| 5 | 16,5 | | | | | | | | | | | | | | | | | | 5 |
| 6 | 15,2 | 14,3 | | | | | | | | | | | | | | | | | 6 |
| 7 | 14 | 13,7 | | | | | | | | | | | | | | | | | 7 |
| 8 | 12,7 | 13,2 | | 14,1 | | | | | | | | | | | | | | | 8 |
| 9 | 11,9 | 12,2 | 11 | 13,7 | | | 12,6 | | | | | | | | | | | | 9 |
| 10 | 11,1 | 11,3 | 10,1 | 13,3 | | | 12,4 | | | 10 | | | | | | | | | 10 |
| 12 | 9,4 | 9,9 | 8,9 | 12,7 | 11,3 | | 12,4 | | | 9,5 | | | 7,7 | | | 6,3 | | | 12 |
| 14 | 8,5 | 8,4 | 7,7 | 12,2 | 10,8 | | 12 | 10,4 | | 9,1 | 8,2 | | 7,4 | | | 6 | | | 14 |
| 16 | 7,5 | 7,7 | 7 | 11,3 | 10,1 | 8,8 | 11 | 9,9 | 8,7 | 9,7 | 8,2 | | 7,4 | 6,7 | 6,4 | 5,7 | 5,4 | | 16 |
| 18 | 6,6 | 6,9 | 6,6 | 10,4 | 9,5 | 8,3 | 10,2 | 9,4 | 8,3 | 8,2 | 7,2 | 7,4 | 6,7 | 6,4 | 6,2 | 5,3 | 5,1 | 5,1 | 18 |
| 20 | | | | 9,6 | 8,9 | 7,9 | 9,4 | 8,9 | 7,9 | 7,8 | 7,3 | 7,1 | 6,3 | 6 | 5,9 | 5,1 | 4,9 | 4,8 | 20 |
| 22 | | | | 8,8 | 8,4 | 7,6 | 8,1 | 8,5 | 7,6 | 7,4 | 7 | 6,8 | 6 | 5,7 | 5,6 | 4,8 | 4,6 | 4,6 | 22 |
| 24 | | | | 7,5 | 7,9 | 7,2 | 7,2 | 7,6 | 7,3 | 7 | 6,6 | 6,4 | 5,7 | 5,6 | 5,2 | 4,4 | 4,4 | 4,4 | 24 |
| 26 | | | | 6,5 | 6,8 | 6,7 | 6,5 | 6,5 | 6,8 | 5,6 | 6,3 | 6,1 | 5,4 | 5,2 | 5,2 | 4,4 | 4,2 | 4,2 | 26 |
| 28 | | | | 5,3 | 5,6 | 6,2 | 5,3 | 5,6 | 5,9 | 5,3 | 5,3 | 5,5 | 5 | 5 | 5 | 4,2 | 4 | 3 | 28 |
| 30 | | | | 4,8 | 5 | 5,2 | 4,9 | 5 | 5,2 | 4,8 | 4,8 | 4,9 | 4,4 | 4,7 | 4,8 | 4 | 3,8 | 3,8 | 30 |
| 32 | | | | 4,5 | 4,4 | 4,6 | 4,5 | 4,6 | 4,6 | 4,3 | 4,5 | 4,6 | 3,9 | 4,2 | 4,4 | 3,8 | 3,7 | 3,7 | 32 |
| 34 | | | | 4,2 | 4,2 | 4,2 | 4 | 4,2 | 4,3 | 3,8 | 4 | 4,2 | 3,4 | 3,7 | 3,9 | 3,4 | 3,5 | 3,5 | 34 |
| 36 | | | | 3,9 | 4 | 4,1 | 3,6 | 3,8 | 3,9 | 3,4 | 3,6 | 3,7 | 3 | 3,3 | 3,4 | 3 | 3,2 | 3,4 | 36 |
| 38 | | | | 3,6 | 3,7 | 3,8 | 3,3 | 3,4 | 3,5 | 3 | 3,2 | 3,3 | 2,7 | 2,9 | 3 | 2,6 | 2,8 | 3 | 38 |
| 40 | | | | 3,2 | 3,3 | 3,4 | 2,9 | 3,1 | 3,2 | 2,7 | 2,9 | 3 | 2,4 | 2,5 | 2,7 | 2,2 | 2,5 | 2,6 | 40 |
| 42 | | | | 2,9 | 3 | 3,1 | 2,6 | 2,8 | 2,8 | 2,4 | 2,5 | 2,6 | 2 | 2,2 | 2,3 | 1,9 | 2,1 | 2,3 | 42 |
| 44 | | | | 2,6 | 2,7 | 2,7 | 2,3 | 2,4 | 2,5 | 2 | 2,2 | 2,3 | 1,7 | 1,9 | 2 | 1,6 | 1,8 | 2 | 44 |
| 46 | | | | | | | 2 | 2,1 | 2,1 | 1,8 | 1,9 | 1,9 | 1,4 | 1,6 | 1,7 | 1,3 | 1,5 | 1,6 | 46 |
| 48 | | | | | | | 1,8 | 1,8 | | 1,5 | 1,6 | 1,6 | 1,1 | 1,3 | 1,4 | 1,1 | 1,2 | 1,3 | 48 |
| 50 | | | | | | | | | | 1,3 | 1,1 | 1,4 | 0,9 | 1 | 1 | 0,8 | 1 | 1,1 | 50 |
| 52 | | | | | | | | | | 1,1 | | | | 0,8 | 0,8 | | 1 | 0,8 | 52 |
| I | 0 | | | 46/0 | | | 92/46/0 | | | 92/46 | | | 92 | | | 100 | | | I |
| II | 0 | | | 92/46 | | | 92/92/92 | | | 92/92 | | | 92 | | | 100 | | | II |
| III | 0 | | | 92/92 | | | 92/92/92 | | | 92/92 | | | 92 | | | 100 | | | III |
| IV | 0 | | | 46/92 | | | 46/92/92 | | | 92/92 | | | 92 | | | 100 | | | IV |
| V | 0 | | | 46/92 | | | 46/46/92 | | | 46/92 | | | 92 | | | 100 | | | V |

ТАВ 130189 / 130198 / 130207

Вантажопідйомність на кінці стріли.

LTM 1100/2



11,5 м – 52 м



19 м



360°



26 т



| М | 11,5 м | | | 37,6 м | | | 41,3 м | | | 45 м | | | 48,8 м | | | 52 м | | | М |
|-----|--------|------|------|--------|------|------|----------|------|------|-------|------|------|--------|------|------|------|------|-----|-----|
| | 19 м | 19 м | 19 м | 19 м | 19 м | 19 м | 19 м | 19 м | 19 м | 19 м | 19 м | 19 м | 19 м | 19 м | 19 м | 19 м | 19 м | | |
| | 0° | 20° | 40° | 0° | 20° | 40° | 0° | 20° | 40° | 0° | 20° | 40° | 0° | 20° | 40° | 0° | 20° | 40° | |
| 4,5 | 7,7 | | | | | | | | | | | | | | | | | | 4,5 |
| 5 | 7,6 | | | | | | | | | | | | | | | | | | 5 |
| 6 | 7,4 | | | | | | | | | | | | | | | | | | 6 |
| 7 | 7,3 | | | | | | | | | | | | | | | | | | 7 |
| 8 | 7,1 | | | | | | | | | | | | | | | | | | 8 |
| 9 | 6,7 | | | | | | | | | | | | | | | | | | 9 |
| 10 | 6,3 | 4,9 | | 5,5 | | | | | | | | | | | | | | | 10 |
| 12 | 5,5 | 4,4 | | 5,5 | | | 5,2 | | | 4,9 | | | 4,4 | | | | | | 12 |
| 14 | 5 | 4,1 | | 5,4 | | | 5,2 | | | 4,9 | | | 4,4 | | | 3,7 | | | 14 |
| 16 | 4,5 | 3,8 | 3,3 | 5,4 | 4,3 | | 5,2 | | | 4,9 | | | 4,4 | | | 3,7 | | | 16 |
| 18 | 4,1 | 3,8 | 3,1 | 5,3 | 4,2 | | 5,1 | 4,2 | | 4,9 | | | 4,4 | | | 3,6 | | | 18 |
| 20 | 3,7 | 3,3 | 3 | 5 | 4 | | 5 | 4,1 | | 4,7 | 4 | | 4,3 | 3,9 | | 3,6 | | | 20 |
| 22 | 3,3 | 3,2 | 2,9 | 4,9 | 3,3 | 3,2 | 4,8 | 4,3 | 3,2 | 4,6 | 3,8 | | 4,2 | 3,8 | | 3,5 | 3,4 | | 22 |
| 24 | 2,9 | 2,9 | 2,8 | 4,7 | 3,7 | 3,1 | 4,7 | 3,8 | 3,2 | 4,5 | 3,8 | 3,2 | 4,1 | 3,7 | | 3,4 | 3,3 | | 24 |
| 26 | | | | 4,5 | 3,8 | 3 | 4,6 | 3,6 | 3,1 | 4,4 | 3,6 | 3,1 | 4 | 3,6 | 3,1 | 3,3 | 3,3 | 3,1 | 26 |
| 28 | | | | 4,3 | 3,5 | 3 | 4,4 | 3,5 | 3,1 | 4,4 | 3,6 | 3,1 | 3,8 | 3,5 | 3,1 | 3,1 | 3 | 3,1 | 28 |
| 30 | | | | 4,1 | 3,4 | 3 | 4,2 | 3,4 | 3 | 4,2 | 3,5 | 3 | 3,7 | 3,5 | 3,1 | 3 | 2,9 | 3,8 | 30 |
| 32 | | | | 4 | 3,3 | 3 | 4,1 | 3,3 | 3 | 4,1 | 3,4 | 3 | 3,6 | 3,4 | 3 | 2,9 | 2,8 | 2,8 | 32 |
| 34 | | | | 3,8 | 3,3 | 2,9 | 3,9 | 3,3 | 3 | 3,4 | 3,3 | 3 | 3,5 | 3,3 | 3 | 2,8 | 2,7 | 2,7 | 34 |
| 38 | | | | 3,6 | 3,2 | 2,9 | 3,5 | 3,2 | 3 | 3,4 | 3,3 | 3 | 3,3 | 3,3 | 3 | 2,7 | 2,6 | 2,6 | 38 |
| 30 | | | | 3,2 | 3,1 | 2,8 | 3,3 | 3,2 | 3 | 3,3 | 3,2 | 3 | 3,9 | 3,9 | 3 | 2,6 | 3,5 | 3,5 | 30 |
| 42 | | | | 3 | 3,1 | 2,8 | 3,1 | 3,1 | 3 | 2,9 | 3,1 | 3 | 2,8 | 2,9 | 2 | 2,5 | 2,4 | 2,4 | 42 |
| 42 | | | | 2,9 | 2,8 | 2,7 | 2,8 | 2,9 | 3 | 2,6 | 2,9 | 3 | 2,3 | 2,6 | 2,9 | 2,2 | 2,3 | 2,4 | 42 |
| 44 | | | | 2,8 | 2,2 | 2,6 | 2,3 | 2,9 | 2,7 | 2,3 | 2,8 | 2,8 | 2 | 2,3 | 2,3 | 1,7 | 2,2 | 2,3 | 44 |
| 48 | | | | 2,6 | 2,7 | 2,3 | 2,3 | 2,3 | 2,7 | 2,1 | 2,3 | 2,5 | 1,7 | 2,1 | 2,3 | 1,6 | 2 | 2,2 | 48 |
| 48 | | | | 2,3 | 2,3 | 2,3 | 2 | 2,3 | 2,4 | 1,3 | 1,1 | 2,2 | 1,3 | 1,8 | 2 | 1,3 | 1,7 | 1,9 | 48 |
| 50 | | | | 2,1 | 2,3 | 2,3 | 1,8 | 2 | 1,1 | 1,6 | 1,8 | 1,9 | 1,2 | 1,5 | 1,7 | 1,1 | 1,4 | 1,7 | 50 |
| 52 | | | | 1,9 | 2 | | 1,6 | 1,7 | 1,3 | 1,3 | 1,5 | 1,7 | 1 | 1,3 | 1,4 | 0,9 | 1,2 | 1,4 | 52 |
| 54 | | | | | | | 1,4 | 1,5 | 1,5 | 1,1 | 1,3 | 1,4 | 0,8 | 1 | 1,1 | | 1 | 1,1 | 54 |
| 56 | | | | | | | 1,2 | 1,3 | | 0,9 | 1,1 | 1,1 | | 0,8 | 0,9 | | | 0,9 | 56 |
| 58 | | | | | | | | | | | 0,9 | 0,9 | | | | | | | 58 |
| I | 0 | | | 46/ 0 | | | 92/46/ 0 | | | 92/46 | | | 92 | | | 100 | | | I |
| II | 0 | | | 92/46 | | | 92/92/92 | | | 92/92 | | | 92 | | | 100 | | | II |
| III | 0 | | | 92/92 | | | 92/92/92 | | | 92/92 | | | 92 | | | 100 | | | III |
| IV | 0 | | | 46/92 | | | 46/92/92 | | | 92/92 | | | 92 | | | 100 | | | IV |
| % V | 0 | | | 46/92 | | | 46/46/92 | | | 46/92 | | | 92 | | | 100 | | | V |

TAB 130189 / 130196 / 130207

Вантажопідйомність на кінці стріли з подовженим телескопічним подовжувачем.

LTM 1100/2



11,5 м – 52 м



7 м



10,8 м



360°



35 т



| m | 11,5 м + 7 м | | | 41,3 м + 7 м | | | 45 м + 7 м | | | 48,8 м + 7 м | | | 52 м + 7 м | | | m |
|-----|--------------|-----|-----|--------------|-----|-----|------------|-----|-----|--------------|-----|-----|------------|-----|-----|-----|
| | 10,8 м | | | 10,8 м | | | 10,8 м | | | 10,8 м | | | 10,8 м | | | |
| | 0° | 20° | 40° | 0° | 20° | 40° | 0° | 20° | 40° | 0° | 20° | 40° | 0° | 20° | 40° | |
| 4 | 6 | | | | | | | | | | | | | | | 4 |
| 4,5 | 5,9 | | | | | | | | | | | | | | | 4,5 |
| 5 | 5,7 | | | | | | | | | | | | | | | 5 |
| 6 | 5,4 | | | | | | | | | | | | | | | 6 |
| 7 | 5,1 | 5,3 | | | | | | | | | | | | | | 7 |
| 8 | 4,9 | 5 | | | | | | | | | | | | | | 8 |
| 9 | 4,6 | 4,8 | | | | | | | | | | | | | | 9 |
| 10 | 4,4 | 4,5 | 4,7 | 6 | | | | | | | | | | | | 10 |
| 12 | 4 | 4,1 | 4,2 | 5,7 | | | 5,4 | | | 5,1 | | | | | | 12 |
| 14 | 3,6 | 3,7 | 3,8 | 5,4 | 5,2 | | 5,2 | | | 4,9 | | | 4,1 | | | 14 |
| 16 | 3,3 | 3,4 | 3,5 | 5,1 | 4,9 | | 4,9 | 4,8 | | 4,6 | 4,6 | | 3,9 | | | 16 |
| 18 | 3 | 3,1 | 3,2 | 4,9 | 4,6 | 4,5 | 4,7 | 4,5 | 4,4 | 4,5 | 4,4 | | 3,7 | 3,6 | | 18 |
| 20 | 2,8 | 2,8 | 2,9 | 4,6 | 4,4 | 4,3 | 4,5 | 4,3 | 4,2 | 4,3 | 4,2 | 4,1 | 3,5 | 3,5 | 3,5 | 20 |
| 22 | 2,6 | 2,6 | 2,7 | 4,4 | 4,2 | 4,1 | 4,3 | 4,1 | 4 | 4,2 | 4 | 3,9 | 3,4 | 3,3 | 3,3 | 22 |
| 24 | 2,4 | 2,4 | | 4,2 | 4 | 3,9 | 4,1 | 3,9 | 3,8 | 4 | 3,9 | 3,8 | 3,2 | 3,2 | 3,2 | 24 |
| 26 | 2,1 | 2,2 | | 4 | 3,8 | 3,7 | 3,9 | 3,8 | 3,7 | 3,8 | 3,7 | 3,6 | 3,1 | 3 | 3 | 28 |
| 28 | | | | 3,8 | 3,6 | 3,6 | 3,7 | 3,6 | 3,5 | 3,7 | 3,6 | 3,5 | 2,9 | 2,9 | 2,9 | 28 |
| 30 | | | | 3,6 | 3,5 | 3,4 | 3,6 | 3,5 | 3,4 | 3,5 | 3,4 | 3,4 | 2,8 | 2,7 | 2,8 | 30 |
| 32 | | | | 3,4 | 3,3 | 3,3 | 3,4 | 3,3 | 3,3 | 3,3 | 3,3 | 3,3 | 2,7 | 2,6 | 2,6 | 32 |
| 34 | | | | 3,3 | 3,2 | 3,2 | 3,3 | 3,2 | 3,2 | 3,2 | 3,2 | 3,1 | 2,6 | 2,5 | 2,5 | 34 |
| 36 | | | | 3,1 | 3,1 | 3,1 | 3,2 | 3,1 | 3,1 | 3,1 | 3,1 | 3 | 2,5 | 2,4 | 2,4 | 36 |
| 38 | | | | 3 | 3 | 3 | 3 | 3 | 3 | 3 | 3 | 3 | 2,4 | 2,3 | 2,3 | 38 |
| 40 | | | | 2,9 | 2,8 | 2,9 | 2,9 | 2,9 | 2,9 | 2,9 | 2,9 | 2,9 | 2,3 | 2,2 | 2,2 | 40 |
| 42 | | | | 2,8 | 2,7 | 2,7 | 2,8 | 2,8 | 2,8 | 2,8 | 2,8 | 2,8 | 2,2 | 2,1 | 2,2 | 42 |
| 44 | | | | 2,7 | 2,6 | 2,6 | 2,7 | 2,7 | 2,7 | 2,7 | 2,7 | 2,7 | 2,1 | 2,1 | 2,1 | 44 |
| 46 | | | | 2,6 | 2,5 | 2,6 | 2,6 | 2,6 | 2,6 | 2,6 | 2,6 | 2 | 2 | 2 | 2 | 46 |
| 48 | | | | 2,5 | 2,5 | | 2,5 | 2,5 | 2,5 | 2,5 | 2,4 | 2,4 | 1,9 | 1,9 | 1,9 | 48 |
| 50 | | | | 2,4 | 2,4 | | 2,3 | 2,3 | | 1,9 | 1,9 | 1,9 | 1,9 | 1,9 | 1,9 | 50 |
| 52 | | | | 2,3 | 2,3 | | 2 | 2,1 | | 1,7 | 1,8 | 1,8 | 1,6 | 1,7 | 1,8 | 52 |
| 54 | | | | 2 | | | 1,7 | 1,8 | | 1,7 | 1,8 | | 1,5 | 1,5 | 1,5 | 54 |
| 56 | | | | 1,7 | | | 1,5 | 1,6 | | 1,4 | 1,5 | | 1,3 | 1,2 | | 56 |
| 58 | | | | | | | 1,3 | 1,3 | | 1 | 1 | | 0,9 | 1 | | 58 |
| 60 | | | | | | | 1,1 | | | 0,8 | 0,8 | | | 0,8 | | 60 |
| I | 0 | | | 0 | | | | 46 | | | 92 | | | 100 | | I |
| II | 0 | | | | 92 | | | 92 | | | 92 | | | 100 | | II |
| III | 0 | | | | 92 | | | 92 | | | 92 | | | 100 | | III |
| IV | 0 | | | | 92 | | | 92 | | | 92 | | | 100 | | IV |
| V | 0 | | | | 92 | | | 92 | | | 92 | | | 100 | | V |

ТАВ 130299 / 130308 / 130317

Вантажопідйомність на кінці стріли з подовженим телескопічним подовжувачем.

LTM 1100/2



11,5 м – 52 м



7 м



19 м



360°



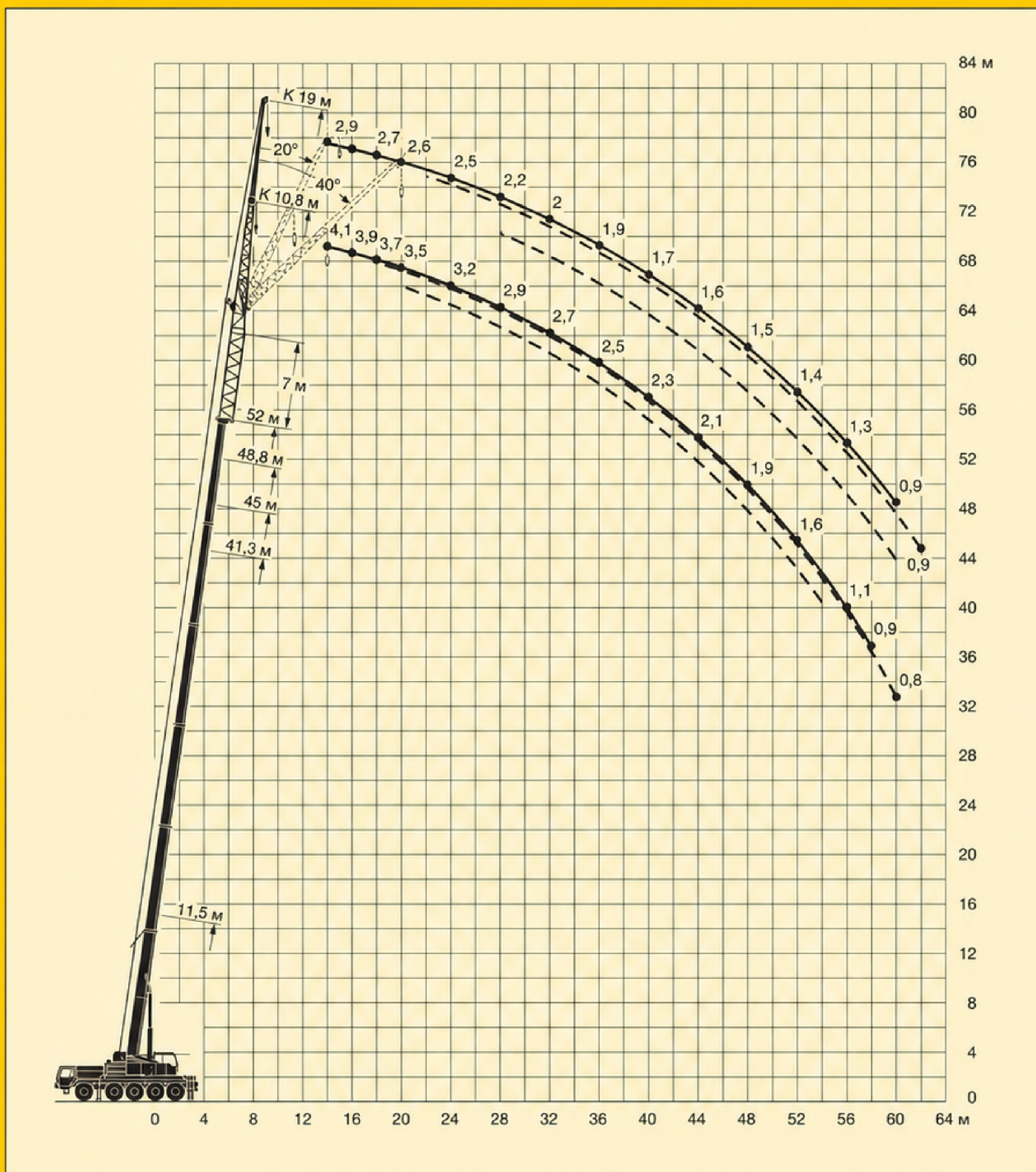
35 т



| m | 11,5 м + 7 м | | | 41,3 м + 7 м | | | 45 м + 7 м | | | 48,8 м + 7 м | | | 52 м + 7 м | | | m | |
|----|--------------|------|-----|--------------|------|-----|------------|------|-----|--------------|------|-----|------------|------|-----|----|-----|
| | 0° | 19 м | 40° | 0° | 19 м | 40° | 0° | 19 м | 40° | 0° | 19 м | 40° | 0° | 19 м | 40° | | |
| 7 | 3,5 | | | | | | | | | | | | | | | 7 | |
| 8 | 3,4 | | | | | | | | | | | | | | | 8 | |
| 9 | 3,4 | | | | | | | | | | | | | | | 9 | |
| 10 | 3,4 | | | | | | | | | | | | | | | 10 | |
| 12 | 3,2 | 3,3 | | 3,5 | | | 3,3 | | | | | | | | | 12 | |
| 14 | 3 | 3,1 | | 3,5 | | | 3,3 | | | 3,1 | | | 2,9 | | | 14 | |
| 16 | 2,7 | 2,9 | | 3,4 | | | 3,3 | | | 3,1 | | | 2,9 | | | 16 | |
| 18 | 2,6 | 2,7 | 2,8 | 3,4 | | | 3,3 | 2,2 | | 3,1 | | | 2,7 | | | 18 | |
| 20 | 2,4 | 2,5 | 2,6 | 3,4 | 3,3 | | 3,2 | 3,2 | | 3,1 | | | 2,5 | 2,6 | | 20 | |
| 22 | 2,2 | 2,3 | 2,4 | 3,3 | 3,1 | | 3,2 | 3,1 | | 3,1 | 2,9 | | 2,5 | 2,5 | | 22 | |
| 24 | 2,1 | 2,1 | 2,2 | 3,1 | 3 | 2,8 | 3,1 | 2,9 | 2,7 | 3 | 2,9 | 2,7 | 2,5 | 2,4 | | 24 | |
| 24 | 2,1 | 2,1 | 2,1 | 3 | 2,9 | 2,8 | 2,9 | 2,8 | 2,8 | 2,7 | 2,9 | 2,8 | 2,3 | 2,3 | | 26 | |
| 28 | 2 | 2 | | 1,7 | 2,9 | 2,8 | 2,8 | 2,9 | 2,8 | 2,7 | 2,6 | 2,8 | 2,7 | 2,7 | 2,2 | 28 | |
| 28 | 1,9 | 1,9 | | 2 | 2,9 | 2,7 | 2,7 | 2,7 | 2,7 | 2,6 | 2,7 | 2,6 | 2,3 | 2,2 | 2,2 | 28 | |
| 30 | 1,7 | 1,8 | | 1,9 | 2,8 | 2,6 | 2,7 | 2,6 | 2,6 | 2,7 | 2,6 | 2,7 | 2,1 | 2,1 | 2,1 | 30 | |
| 32 | 1,6 | 1,7 | | 2,6 | 2,5 | 2,5 | 2,6 | 2,6 | 2,5 | 2,6 | 2,5 | 2,5 | 2 | 2 | | 32 | |
| 34 | 1,5 | 1,6 | | 2,5 | 2,4 | 2,4 | 2,5 | 2,5 | 2,5 | 2,4 | 2,4 | 2,4 | 2,3 | 2 | | 34 | |
| 36 | | | | 2,4 | 2,3 | 2,3 | 2,4 | 2,3 | 2,4 | 2,3 | 2,3 | 2,3 | 1,9 | 1,9 | 1,9 | 36 | |
| 38 | | | | 2,3 | 2,2 | 2,2 | 2,3 | 2,2 | 2,2 | 2,3 | 2,2 | 2,2 | 1,8 | 1,8 | 1,8 | 38 | |
| 40 | | | | 2,3 | 2,2 | 2,2 | 2,2 | 2,2 | 2,2 | 2,2 | 2,1 | 2,1 | 1,7 | 1,7 | 1,8 | 40 | |
| 42 | | | | 2,2 | 2,2 | 2,1 | 2,2 | 2,1 | 2,1 | 2,2 | 2,1 | 2,1 | 1,7 | 1,7 | 1,7 | 42 | |
| 44 | | | | 2,1 | 2 | 2 | 2,1 | 2 | 2 | 2,1 | 2 | 2 | 1,6 | 1,6 | 1,6 | 44 | |
| 46 | | | | 2 | 2 | 2 | 2 | 2 | 2 | 2 | 2 | 2 | 1,5 | 1,5 | 1,5 | 46 | |
| 48 | | | | 2 | 1,9 | 1,9 | 2 | 1,9 | 1,9 | 2 | 1,9 | 1,9 | 1,5 | 1,5 | 1,5 | 48 | |
| 50 | | | | 1,9 | 1,9 | 1,9 | 1,9 | 1,9 | 1,9 | 1,9 | 1,9 | 1,9 | 1,4 | 1,4 | 1,5 | 50 | |
| 52 | | | | 1,8 | 1,8 | 1,9 | 1,9 | 1,8 | 1,9 | 1,9 | 1,8 | 1,8 | 1,4 | 1,4 | 1,4 | 52 | |
| 54 | | | | 1,8 | 1,8 | | 1,8 | 1,8 | 1,8 | 1,8 | 1,8 | 1,8 | 1,3 | 1,3 | 1,4 | 54 | |
| 56 | | | | 1,7 | 1,7 | | 1,7 | 1,7 | 1,8 | 1,7 | 1,6 | 1,8 | 1,3 | 1,3 | 1,3 | 56 | |
| 58 | | | | 1,7 | 1,7 | | 1,5 | 1,7 | | 1,5 | 1,4 | 1,5 | 1,1 | 1,1 | 1,3 | 58 | |
| 60 | | | | 1,5 | 1,6 | | 1,3 | 1,4 | | 1,2 | 1,3 | | 0,9 | 1,1 | 1,2 | 60 | |
| 62 | | | | 1,4 | | | 1,1 | 1,2 | | 0,8 | 1 | | | 0,9 | | 62 | |
| 64 | | | | 1,2 | | | 0,9 | 1 | | | 0,8 | | | | | 64 | |
| 66 | | | | | | | 0,8 | | | | | | | | | 66 | |
| % | I | 0 | | | 0 | | | 46 | | | 92 | | | 100 | | | I |
| | II | 0 | | | 92 | | | 92 | | | 92 | | | 100 | | | II |
| | III | 0 | | | 92 | | | 92 | | | 92 | | | 100 | | | III |
| | IV | 0 | | | 92 | | | 92 | | | 92 | | | 100 | | | IV |
| | V | 0 | | | 92 | | | 92 | | | 92 | | | 100 | | | V |

TAB 130299 / 130308 / 130317

Кінцева стріла.
Складний гусак.
Телескопічний подовжувач.



Вантажопідйомність на кінці стріли з подовженим телескопічним подовжувачем.

LTM 1100/2



11,5 м – 52 м



14 м



10,8 м



360°



35 т



| ↔ м | 11,5 м + 14 м | | | 41,3 м + 14 м | | | 45 м + 14 м | | | 48,8 м + 14 м | | | 52 м + 14 м | | | ↔ м |
|-----|---------------|-----|-----|---------------|-----|-----|-------------|-----|-----|---------------|-----|-----|-------------|-----|-----|-----|
| | 10,8 м | | | 10,8 м | | | 10,8 м | | | 10,8 м | | | 10,8 м | | | |
| | 0° | 20° | 40° | 0° | 20° | 40° | 0° | 20° | 40° | 0° | 20° | 40° | 0° | 20° | 40° | |
| 6 | 4,2 | | | | | | | | | | | | | | | 6 |
| 7 | 3,9 | | | | | | | | | | | | | | | 7 |
| 8 | 3,7 | | | | | | | | | | | | | | | 8 |
| 9 | 3,6 | 3,8 | | | | | | | | | | | | | | 9 |
| 10 | 3,4 | 3,6 | | | | | | | | | | | | | | 10 |
| 12 | 3,1 | 3,3 | 3,4 | 4,2 | | | | | | | | | | | | 12 |
| 14 | 2,9 | 3 | 3,1 | 4 | | | 3,9 | | | 3,3 | | | | | | 14 |
| 16 | 2,6 | 2,7 | 3,1 | 3,7 | 3,7 | | 3,6 | | | 3,3 | | | 2,6 | | | 16 |
| 18 | 2,4 | 2,5 | 2,5 | 3,6 | 3,5 | | 3,5 | 3,4 | 3,3 | 3,3 | 3,3 | | 2,6 | 2,6 | | 18 |
| 20 | 2,2 | 2,3 | 2,3 | 3,4 | 3,3 | 3,3 | 3,3 | 3,2 | 3,2 | 3,1 | 3,1 | 3 | 2,6 | 2,6 | | 20 |
| 22 | 2 | 2,1 | 2,1 | 3,2 | 3,2 | 3,1 | 3,2 | 3,1 | 3,1 | 2,9 | 2,1 | 2,8 | 2,5 | 2,5 | 2,5 | 22 |
| 24 | 1,9 | 1,9 | 2 | 3,1 | 3 | 3 | 3 | 3 | 2,9 | 2,9 | 2,8 | 2,8 | 2,8 | 2,4 | 2,3 | 24 |
| 26 | 1,8 | 1,8 | 1,8 | 2,9 | 2,9 | 2,8 | 2,9 | 2,8 | 2,8 | 2,8 | 2,7 | 2,6 | 2,3 | 2,2 | 2,2 | 26 |
| 28 | 1,7 | 1,7 | 1,7 | 2,8 | 2,7 | 2,7 | 2,8 | 2,7 | 2,7 | 2,7 | 2,6 | 2,6 | 2,1 | 2,1 | 2,1 | 28 |
| 30 | 1,5 | 1,6 | | 2,7 | 2,6 | 2,6 | 2,6 | 2,6 | 2,6 | 2,6 | 2,5 | 2,4 | 2,4 | 2 | 2 | 30 |
| 32 | 1,4 | 1,4 | | 2,5 | 2,5 | 2,4 | 2,5 | 2,4 | 2,4 | 2,5 | 2,4 | 2,4 | 1,9 | 1,9 | 1,9 | 32 |
| 34 | | | | 2,4 | 2,3 | 2,3 | 2,4 | 2,3 | 2,3 | 2,4 | 2,3 | 2,2 | 1,2 | 1,2 | 1,9 | 34 |
| 36 | | | | 2,3 | 2,2 | 2,2 | 2,3 | 2,2 | 2,2 | 2,3 | 2,2 | 2,2 | 1,8 | 1,8 | 1,8 | 36 |
| 38 | | | | 2,2 | 2,2 | 2,2 | 2,2 | 2,2 | 2,2 | 2,3 | 2,2 | 2,2 | 1,7 | 1,7 | 1,8 | 38 |
| 40 | | | | 2,1 | 2,1 | 2,1 | 2,2 | 2,1 | 2,1 | 2,2 | 2,1 | 2,1 | 1,6 | 1,6 | 1,7 | 40 |
| 42 | | | | 2 | 2 | 2 | 2,1 | 2 | 2 | 2,1 | 2 | 2 | 1,5 | 1,5 | 1,6 | 42 |
| 44 | | | | 1,9 | 1,9 | 1,9 | 2 | 1,9 | 1,9 | 2 | 1,9 | 1,9 | 1,4 | 1,4 | 1,5 | 44 |
| 46 | | | | 1,9 | 1,8 | 1,8 | 1,9 | 1,8 | 1,9 | 1,9 | 1,8 | 1,9 | 1,4 | 1,4 | 1,4 | 46 |
| 48 | | | | 1,8 | 1,8 | 1,8 | 1,8 | 1,8 | 1,8 | 1,8 | 1,8 | 1,8 | 1,3 | 1,3 | 1,3 | 48 |
| 50 | | | | 1,8 | 1,7 | | 1,8 | 1,7 | 1,7 | 1,7 | 1,7 | 1,7 | 1,3 | 1,3 | 1,3 | 50 |
| 52 | | | | 1,7 | 1,7 | | 1,7 | 1,7 | 1,6 | 1,7 | 1,6 | 1,6 | 1,9 | 1,2 | 1,2 | 52 |
| 54 | | | | 1,6 | 1,6 | | 1,6 | 1,6 | 1,6 | 1,6 | 1,5 | 1,5 | 1,1 | 1,2 | 1,2 | 54 |
| 56 | | | | 1,5 | 1,5 | | 1,5 | 1,5 | 1,5 | 1,4 | 1,4 | 1,5 | 1,1 | 1,1 | 1,2 | 56 |
| 58 | | | | 1,4 | | | 1,4 | 1,4 | | 1,2 | 1,3 | | 0,9 | 1,1 | 1,2 | 58 |
| 60 | | | | 1,2 | | | 1,1 | 1,3 | | 1 | 2 | | | 0,9 | | 60 |
| 62 | | | | 1 | | | 0,8 | | | | 0,8 | | | | | 62 |
| I | 0 | | | 0 | | | 46 | | | 92 | | | 100 | | | I |
| II | 0 | | | 92 | | | 92 | | | 92 | | | 100 | | | II |
| III | 0 | | | 92 | | | 92 | | | 92 | | | 100 | | | III |
| IV | 0 | | | 92 | | | 92 | | | 92 | | | 100 | | | IV |
| % V | 0 | | | 92 | | | 92 | | | 92 | | | 100 | | | V |

ТАВ 130363 / 130370 / 130377

Вантажопідйомність на кінчику стріли з подовженим телескопічним подовжувачем.

LTM 1100/2



11,5 м – 52 м



14 м



19 м



360°



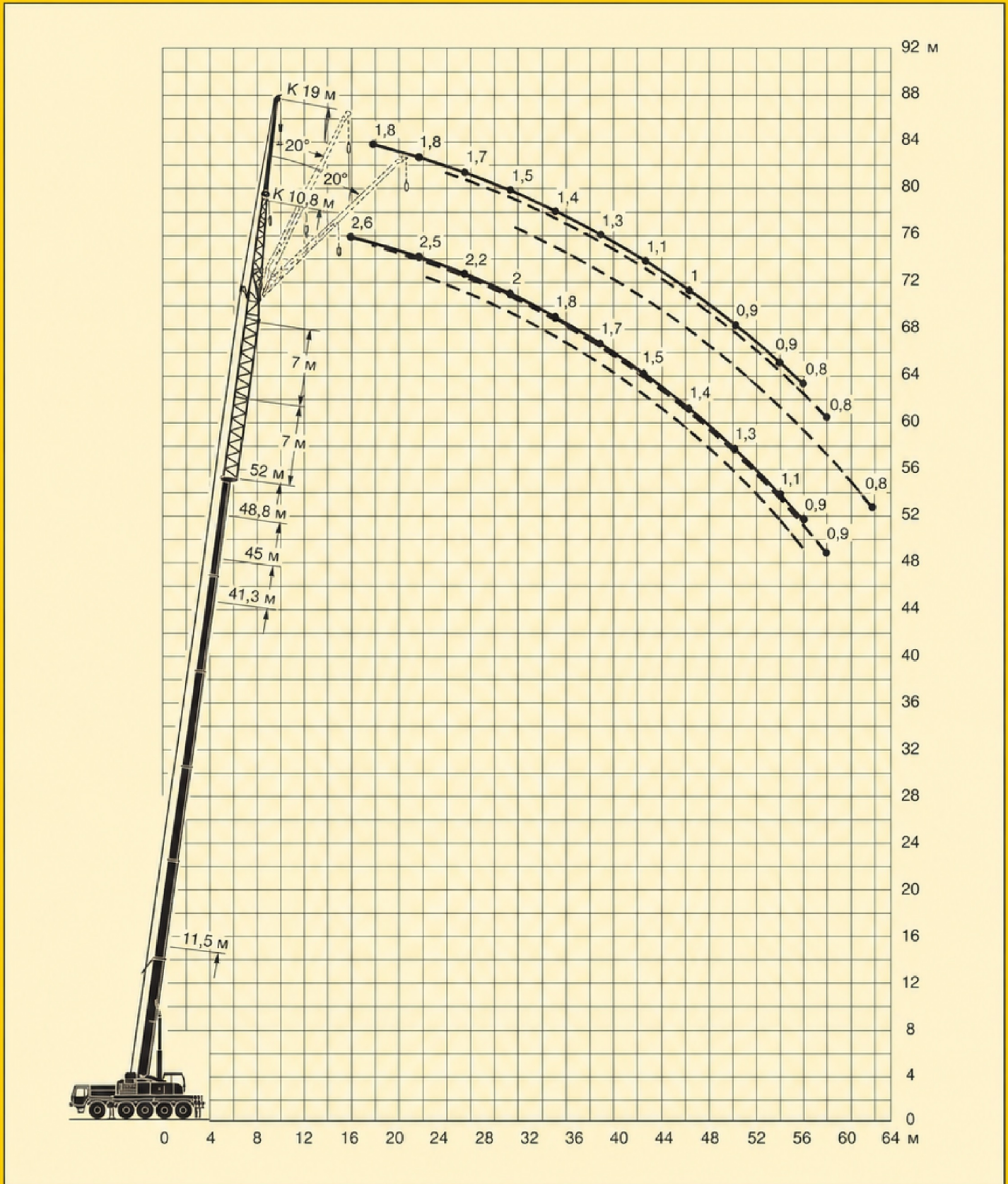
35 т

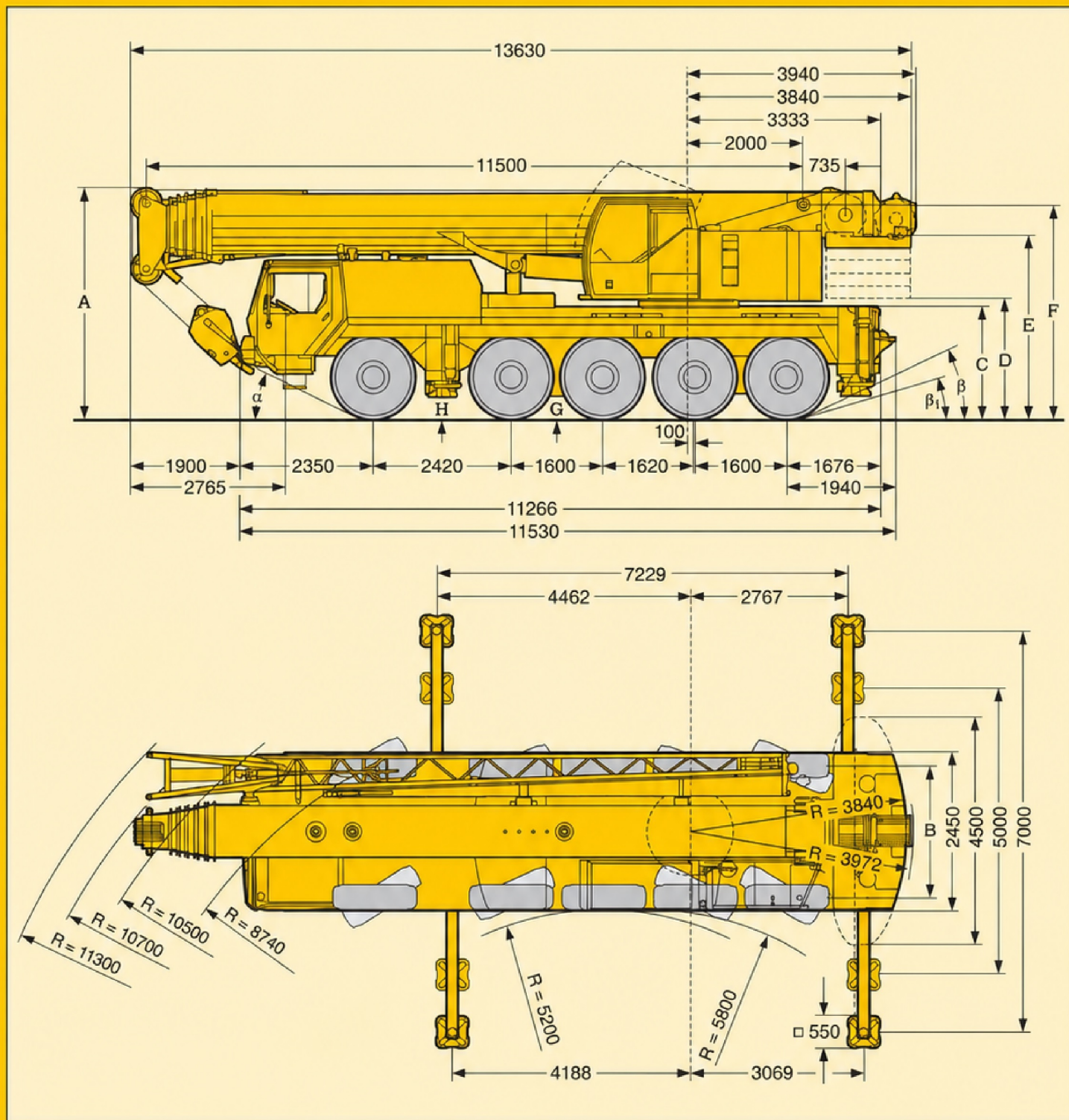



| ↔ м | 11,5 м + 14 м | | | 41,3 м + 14 м | | | 45 м + 14 м | | | 48,8 м + 14 м | | | 52 м + 14 м | | | ↔ м |
|-----|---------------|-----|-----|---------------|-----|-----|-------------|-----|-----|---------------|-----|-----|-------------|-----|-----|-----|
| | 19 м | | | 19 м | | | 19 м | | | 19 м | | | 19 м | | | |
| | 0° | 20° | 40° | 0° | 20° | 40° | 0° | 20° | 40° | 0° | 20° | 40° | 0° | 20° | 40° | |
| 8 | 3,5 | | | | | | | | | | | | | | | 8 |
| 9 | 3,5 | | | | | | | | | | | | | | | 9 |
| 10 | 3,5 | | | | | | | | | | | | | | | 10 |
| 12 | 3,2 | | | | | | | | | | | | | | | 12 |
| 14 | | 2,9 | | 2,9 | | | | | | | | | | | | 14 |
| 16 | | 2,8 | 2,9 | 2,8 | | | 2,7 | | | 2,3 | | | | | | 16 |
| 18 | | 2,6 | 2,7 | 2,9 | | | 2,6 | | | 2,3 | | | 1,8 | | | 18 |
| 20 | | 2,4 | 2,5 | 2,7 | 2,6 | | 2,5 | | | 2,3 | | | 1,8 | | | 20 |
| 22 | | 2,2 | 2,3 | 2,5 | 2,6 | | 2,4 | | | 2,3 | | | 1,8 | | | 22 |
| 24 | | 2,1 | 2,2 | 2,3 | 2,4 | | 2,3 | 2,3 | | 2,2 | 2,2 | | 1,8 | 1,7 | | 24 |
| 26 | | 1,9 | 2 | 2,1 | 2,3 | | 2,2 | 2,2 | | 2,1 | 2,1 | | 1,7 | 1,7 | | 26 |
| 28 | | 1,8 | 1,9 | 2 | 2,2 | | 2,1 | 2,1 | 2,1 | 2 | 2 | 2 | 1,6 | 1,7 | 1,6 | 28 |
| 30 | | 1,8 | 1,8 | 1,8 | 2,1 | | 2 | 2 | 2 | 2 | 1,9 | 1,9 | 1,5 | 1,6 | 1,5 | 30 |
| 32 | | 1,7 | 1,7 | 1,7 | 2 | | 1,9 | 1,9 | 1,9 | 1,9 | 1,9 | 1,8 | 1,5 | 1,5 | 1,5 | 32 |
| 34 | | 1,5 | 1,6 | 1,6 | 1,9 | | 1,8 | 1,8 | 1,8 | 1,8 | 1,8 | 1,8 | 1,5 | 1,5 | 1,5 | 34 |
| 36 | | 1,5 | 1,5 | 1,4 | 1,8 | | 1,7 | 1,8 | 1,7 | 1,7 | 1,7 | 1,8 | 1,4 | 1,4 | 1,4 | 36 |
| 38 | | 1,4 | 1,4 | 1,7 | 1,7 | | 1,7 | 1,7 | 1,7 | 1,7 | 1,7 | 1,6 | 1,3 | 1,3 | 1,3 | 38 |
| 40 | | 1,2 | 1,2 | 1,6 | 1,6 | | 1,6 | 1,6 | 1,6 | 1,6 | 1,6 | 1,6 | 1,2 | 1,2 | 1,2 | 40 |
| 42 | | | | 1,6 | 1,6 | | 1,6 | 1,6 | 1,5 | 1,5 | 1,5 | 1,5 | 1,1 | 1,2 | 1,2 | 42 |
| 44 | | | | 1,5 | 1,5 | | 1,5 | 1,5 | 1,5 | 1,5 | 1,5 | 1,5 | 1,1 | 1,1 | 1,2 | 44 |
| 46 | | | | 1,4 | 1,4 | | 1,4 | 1,4 | 1,4 | 1,4 | 1,4 | 1,4 | 1 | 1,1 | 1,1 | 46 |
| 48 | | | | 1,4 | 1,3 | | 1,4 | 1,4 | 1,4 | 1,4 | 1,4 | 1,4 | 1 | 1 | 1,1 | 48 |
| 50 | | | | 1,3 | 1,3 | | 1,3 | 1,3 | 1,3 | 1,3 | 1,3 | 1,3 | 0,9 | 1 | 1 | 50 |
| 52 | | | | 1,3 | 1,2 | | 1,3 | 1,3 | 1,3 | 1,3 | 1,3 | 1,3 | 0,9 | 0,9 | 1 | 52 |
| 54 | | | | 1,2 | 1,2 | | 1,2 | 1,2 | 1,2 | 1,2 | 1,2 | 1,2 | 0,9 | 0,9 | 0,9 | 54 |
| 56 | | | | 1,2 | 1,2 | | 1,2 | 1,2 | 1,2 | 1,1 | 1,2 | 1,2 | 0,8 | 0,9 | 0,9 | 56 |
| 58 | | | | 1,1 | 1,1 | | 1,2 | 1,1 | 1,2 | 0,9 | 1,1 | 1,2 | | 0,8 | 0,8 | 58 |
| 60 | | | | 1,1 | 1,1 | | 1,1 | 1,1 | | | 1,1 | 1,1 | | | 0,8 | 60 |
| 62 | | | | 1,1 | 1 | | 0,9 | 1,1 | | | 0,8 | 1 | | | 0,8 | 62 |
| 64 | | | | 1 | 1 | | | 1 | | | | | | | | 64 |
| 66 | | | | 0,8 | 0,9 | | | 0,9 | | | | | | | | 66 |
| I | | 0 | | | 0 | | | 46 | | | 92 | | | 100 | | I |
| II | | 0 | | | 92 | | | 92 | | | 92 | | | 100 | | II |
| III | | 0 | | | 92 | | | 92 | | | 92 | | | 100 | | III |
| IV | | 0 | | | 92 | | | 92 | | | 92 | | | 100 | | IV |
| V | | 0 | | | 92 | | | 92 | | | 92 | | | 100 | | V |

ТАВ 130363 / 130370 / 130377

Кінчик стріли.
Складена гуська.
Розкладна гуська.





|  | Розміри / Габарити / Виносні опори, мм | | | | | | | | | | | |
|---|--|--------------|------|------|------|------|------|-----|-----|----------|---------|-----------|
| | A | A 100 мм* | B | C | D | E | F | G | H | α | β | β_1 |
| 14.00 R 25 | 3945 | 3845 | 2350 | 1890 | 2085 | 3090 | 3655 | 380 | 295 | 23° | 23° | 16° |
| 16.00 R 25 | 3995 | 3895 | 2310 | 1940 | 2035 | 3130 | 3705 | 430 | 345 | 25° | 25° | 18° |

* опущено / lowered / abaissé



| | | | | | | |
|----------------|----|----|----|----|----|--|
| Вісь | | | | | | Загальна маса t Загальна маса (у метричних тоннах) Повна маса t |
| Вісь | 1 | 2 | 3 | 4 | 5 | |
| Вісь | | | | | | |
| Тиск на вісь t | 12 | 12 | 12 | 12 | 12 | 60 ¹⁾ |

¹⁾ з баластом 15 т / з противагою 15 т / з контрвагою 15 т








| Вантажопідйомність t Вантажопідйомність (у метричних тоннах) Сили підйому t | Кількість блоків Блоки | Кількість шківів Шківів | Кількість канатів Канати | Маса кг Вага кг Маса кг |
|--|------------------------------|-------------------------------|--------------------------------|-------------------------------|
| 100 | 7 | | 14 | 1 240 |
| 90 | 5 | | 11 | 700 |
| 59 | 3 | | 7 | 500 |
| 26 | 1 | | 3 | 450 |
| 8,8 | - | | 1 | 250 |

Швидкості руху.



|  | 1 | 2 | 3 | 4 | 5 | 6 | 7 | 8 | 9 | 10 | 11 | 12 | 13 | 14 | 15 | R ₁ | R ₂ |  % |
|---|-----|-----|-----|-----|------|------|------|------|------|------|------|------|----|------|------|----------------|----------------|---|
| 14.00 R 25  | 4,4 | 5,3 | 6,5 | 7,8 | 9,4 | 11,4 | 13,5 | 16,3 | 19,2 | 24 | 29,5 | 35,6 | 43 | 52,2 | 61,6 | 75 | 4,7 | 60 % |
| 16.00 R 25  | 4,8 | 5,7 | 7 | 8,5 | 10,3 | 12,4 | 14,7 | 17,7 | 21,7 | 26,2 | 32 | 38,7 | 47 | 56,8 | 67 | 80 | 5,1 | 60 % |



| Приводи Приводи Механізми | Плавне регулювання безступінчасте плавне регулювання | Діаметр каната / Довжина каната Діаметр каната / Довжина каната | Макс. тягове зусилля Макс. тягове зусилля Макс. однократне тягове зусилля |
|---|--|--|---|
|  | 0 – 130 м/хв для одного каната м/хв одинарний канат м/хв одиночний канат | 21 мм / 200 м | 88 кН |
|  | 0 – 130 м/хв для одного каната м/хв одинарний канат м/хв одиночний канат | 21 мм / 200 м | 88 кН |
|  | 0 – 2 об/хв | | |
|  | прибл. 40 с до вильоту стріли 82° прибл. 40 секунд до кута 82° стріли прибл. 40 с до кута 82° стріли | | |
|  | прибл. 360 с для довжини стріли 11,5 м – 52 м прибл. 360 секунд для висування стріли від 11,5 м до 52 м прибл. 360 с для висування стріли від 11,5 м до 52 м | | |

Ходова частина крана.

LTM 1100/2

| | |
|--------------------|--|
| Рама: | Власного виробництва, оптимізована за вагою та крутильною жорсткістю коробчаста конструкція з високоміцної дрібнозернистої сталі. |
| Опори: | 4-точкові опори, горизонтально та вертикально повністю гідравлічно висувні. Автоматичне вирівнювання опор. Електронний індикатор нахилу. |
| Двигун: | 8-циліндровий дизельний, виробник Liebherr, тип D 9408 TI-E, з водяним охолодженням, потужність 400 кВт (544 к.с.) при 2000 хв ⁻¹ відповідно до ЕСЕ-R 24.03 та 2001/27/ЕС (Євро 3), макс. крутний момент 2500 Нм при 1100 – 1400 хв ⁻¹ . Паливний бак: 500 л. |
| Трансмісія: | ZF-16-ступенева коробка передач AS-TRONIC, автоматизована система перемикання ZF-Intarder, безпосередньо встановлена на двигуні. Роздавальна коробка, двошвидкісний механізм, з блокуванням диференціала. |
| Мости: | Усі 5 мостів у зварному виконанні з високоміцної дрібнозернистої сталі. Мости 1, 2, 4 і 5 – керовані. Мости 1, 4 і 5 – планетарні з диференціальними блокуваннями. |
| Підвіска: | Усі мости пневматично підресорені та гідравлічно блокуються. |
| Шини: | 10 шарів. Розмір шин: 14.00 R 25. |
| Кермове керування: | ZF-Halbblock гідропідсилювач керма, 2-контурна система з гідравлічним сервокеруванням та додатковим резервним насосом, що приводиться від осі. Кермування відповідно до EG-Richtlinie 70/311/EWG. |
| Гальма: | Робочі гальма: пневматичні дискові гальма Allrad-Servo, 2-контурна система. Стоянкове гальмо: пружинні акумуляторні гальма, діють на колеса осей 2–5. Допоміжні гальма: моторне гальмо як випускне гальмо з системою Liebherr-Zusatzbremssystem ZBS. Інтардер у коробці передач. Гальма відповідають EG-Richtlinien 71/320/EWG. |
| Кабіна водія: | Простора кабіна сталева, антикорозійно оброблена методом катодного грунтування, повністю гумово підвішена, гідравлічно амортизована, шумо- та термоізольована внутрішня обшивка відповідно до EG-Richtlinie, безпечно склений, ергономічно розташовані прилади керування та контрольно-вимірювальні прилади, комфортне обладнання. |
| Електрообладнання: | Сучасна шинна (CAN-Bus) техніка, 24 В постійного струму, 2 акумулятори по 170 А-год, освітлення відповідно до StVZO. |

Кранова установка.

| | |
|--|---|
| Рама: | Власного виробництва, оптимізована за вагою та крутильною жорсткістю зварна конструкція з високоміцної дрібнозернистої сталі. |
| Крановий двигун: | 4-циліндровий дизельний, виробник Liebherr, тип D 924 TI-E, з водяним охолодженням, потужність 149 кВт (202 к.с.) при 1800 хв ⁻¹ відповідно до EPA/CARB та лінії Richtlinie 97/68 EG, рівень 1, макс. крутний момент 891 Нм при 1150 хв ⁻¹ , паливний бак: 280 л. |
| Привід крана: | Ця гідравлічна система з аксіально-поршневими насосами з сервокеруванням та регулюванням потужності, шестеренно-зубчастий подвійний насос, відкриті, керовані масляні контури. Гідравліка у компактній конструкції безпосередньо приєднана до дизельного двигуна, повністю ізольована від вібрацій. |
| Керування: | Електронне керування "Load Sensing", 4 одночасно керованих робочих рухи, два 4-позиційні важелі керування, самонейтральні. |
| Поворотний механізм: | Аксіально-поршневий постійний двигун Liebherr з вбудованим планетарним редуктором і пружинним стоянковим гальмом. |
| Лебідки: | 1 диференціальний циліндр з керованим гальмівним клапаном. |
| Поворотний механізм стріли: | Аксіально-поршневий постійний двигун, планетарна передача, пружинне стоянкове гальмо. |
| Кабіна кранівника: | Сталева, оцинкована, порошкове покриття, безпечно склений, з елементами безпеки, приладами керування та контролю, комфортне обладнання. Кабіна нахилиється назад. |
| Пристрої безпеки: | Система захисту від перевантаження LICCON, тестова система, обмежувач підйому, запобіжні клапани від розриву трубопроводів і рукавів. |
| Телескопічний відтяжний пристрій стріли: | Надійна та крутильно жорстка конструкція з високоміцної дрібнозернистої сталі з овальним профілем висування, 1 напрямний елемент та 5 телескопічних секцій. Усі телескопічні секції незалежно одна від одної повністю гідравлічно висувні. Система швидкого телескопування "Telematik". Довжина висування: 11,5 м – 52 м. |
| Противага: | 15 т основної противаги. |
| Електрообладнання: | Сучасна шинна (CAN-Bus) техніка, 24 В постійного струму, 2 акумулятори по 170 А-год. |

Додаткове обладнання.

| | |
|---|---|
| Складана гуська: | Довжина 10,8 м – 19 м, монтується під кутом 0°, 20° або 40° до телескопічної стріли. |
| Подовжувач гуська: | Довжина гратчастої вставки 7 м – 14 м, забезпечує на 7 м – 14 м вищу точку підвіски для складаної гуськи. |
| Друга лебідка: | Для роботи з 2-гаковим підвісом або для роботи з складаною гуською, якщо головний канат піднято. |
| Додаткова противага: | 20 т для загальної противаги 35 т. |
| Шини: | 10 шарів. Розмір шин: 16.00 R 25. |
| Привід 10 x 8: | Додатково приводиться друга вісь. |
| Інше додаткове обладнання – за запитом. | |

| | |
|-----------------|--|
| Рама: | Самовиготовлена, оптимізована за вагою та стійка до кручення коробчаста конструкція з високоміцної конструкційної сталі. |
| Опори: | 4-точкова система опор, гідравлічно телескопічна в горизонтальному та вертикальному напрямках. Автоматичне вирівнювання крана. Електронний індикатор нахилу. |
| Двигун: | 8-циліндровий дизельний двигун, виробництва Liebherr, тип D 946 TI-E, з водяним охолодженням, потужність 400 кВт (544 к.с.) при 2000 хв ⁻¹ відповідно до ECE-R 24.03 та 2001/27/EC (Євро 3), макс. крутний момент 2500 Н·м при 1100 – 1400 хв ⁻¹ . Паливний бак: 500 л. |
| Трансмісія: | ZF 16-ступенева коробка передач з автоматичною системою керування AS-TRONIC. ZF-інтардер встановлений безпосередньо на коробці передач. Однодискова передача з блокуванням міжосьового диференціала. |
| Мости: | Зварної конструкції, виготовлені з високоміцної дрібнозернистої сталі. Рульові мости 1, 2, 4 та 5. Мости 1, 4 та 5 є планетарними з диференціальними блокуваннями. |
| Підвіска: | Усі мости встановлені на гідропневматичній підвісці та гідравлічно блокуються. |
| Шини: | 10 шин, розмір: 14.00 R 25. |
| Керування: | ZF напівінтегрована система керування, двоконтурна, з гідропідсилювачем та допоміжним насосом. Кут повороту відповідно до директиви ЄС 70/311/EWG. |
| Гальма: | Сервісне гальмо: двоконтурна, пневматична, з серво-підсилювачем на всі колеса. Стоянкове гальмо: пружинний гальмівний актуатор на колеса 2-го та 5-го мостів. Допоміжне гальмо: моторне гальмо як випускний гальмівний пристрій з додатковою гальмівною системою Liebherr ZBS. Інтардер на коробці передач. Гальма відповідно до директив ЄС 71/320 EWG. |
| Кабіна водія: | Простора, сталева, стійка до корозії кабіна, катодфорезне ґрунтування, на пружній підвісці з гідравлічними амортизаторами, звукопоглинаючою та теплоізоляційною внутрішньою обшивкою, відповідно до директив ЄС, з безпечним склінням, зручними органами керування та контрольними приладами. |
| Електросистема: | Сучасна технологія шин даних, напруга 24 В постійного струму, 2 акумулятори по 170 А·год кожен, освітлення відповідно до правил дорожнього руху. |

Конструкція крана.

| | |
|--------------------------------|---|
| Рама: | Самовиготовлена, катодфорезно ґрунтована, оптимізована за вагою та стійка до кручення зварна конструкція з високоміцної конструкційної сталі; поворотний круг з трьома рядами роликів для безперервного обертання поворотної частини. |
| Крановий двигун: | 4-циліндровий дизельний двигун, виробництва Liebherr, тип D 924 TI-E, з водяним охолодженням, потужність 149 кВт (202 к.с.) при 1800 хв ⁻¹ відповідно до EPA/CARB та директиви 97/68 EG, ступінь 1, макс. крутний момент 891 Н·м при 1150 хв ⁻¹ , паливний бак: 280 л. |
| Привід крана: | Дизель-гідравлічний, з аксіальними поршневыми насосами змінної продуктивності, з системою серво-керування та контролю потужності, з двоступеневими гідромоторами, відкритими масляними контурами. Компактний гідравлічний фланець приводу безпосередньо на двигуні. Привід повністю закритий для зниження рівня шуму. |
| Керування: | Електронна система «Load Sensing», одночасна робота 4-х робочих рухів, 2 самоповертаючі важелі керування (джойстиків типу). |
| Механізм підйому: | Аксіально-поршневий гідромотор змінної продуктивності, барабан лебідки Liebherr з інтегрованим планетарним редуктором та пружинно-навантаженим стоянковим гальмом. |
| Механізм зміни вильоту стріли: | 1 диференціальний гідроциліндр з гальмівним клапаном, керованим пілотом. |
| Механізм повороту: | Аксіально-поршневий гідромотор змінної продуктивності, планетарний редуктор, пружинно-навантажене стоянкове гальмо. |
| Поворотна частина крана: | Суцільнозварна конструкція, повністю оцинкована, з порошковим покриттям, безпечним склінням, органами керування та контрольними приладами, комфортно обладнана, відкидна назад кабіна. |
| Запобіжні пристрої: | Індикатор безпечного навантаження LICCON, кінцевий вимикач обмеження висоти підйому, запобіжні клапани для запобігання розриву труб та шлангів. |
| Телескопічна стріла: | Стійка до прогину та кручення конструкція з високоміцної конструкційної сталі, овальна форма. 1 базова секція та 5 телескопічних секцій. Усі секції телескопічно розсуваються незалежно одна від одної гідравлічно. Система швидкого телескопування «Telematik». Довжина стріли: 11,5 м – 52 м. |
| Противага: | 15 т базової противаги. |
| Електросистема: | Сучасна технологія шин даних, напруга 24 В постійного струму, 2 акумулятори по 170 А·год кожен. |

Додаткове обладнання.

| | |
|--|---|
| Откидний гусак: | Довжина 10,8 м – 19 м, монтується на телескопічну стрілу під кутом 0°, 20° або 40°. |
| Подовжувач телескопічної стріли: | Решітчаста секція довжиною 7 м – 14 м, таким чином утворює подовження для откидного гусака на 7 м – 14 м. |
| Додатковий гак 2-го механізму підйому: | Для роботи з двома гаками або для роботи з откидним гусаком, якщо канат лебідки залишається заправленим. |
| Додаткова противага: | 20 т, таким чином загальна противага становить 35 т. |
| Шини: | 10 шин, розмір 16.00 R 25. |
| Додатковий привід 10 x 8: | Додатковий привід 2-го мосту. |

Інше обладнання доступне за запитом.

| | |
|--------------------|---|
| Рама: | Конструкція з коробчастого профілю, стійка до скручування та оптимізована за вагою, виготовлена компанією Liebherr зі високоякісної дрібнозернистої сталі. |
| Опорна система: | Горизонтально та вертикально висувні гідравлічні опори у 4 точках, повністю розкладні. Автоматичне вирівнювання опор. Електронний індикатор нахилу. |
| Двигун: | Дизельний двигун, 8 циліндрів, виробництва Liebherr, тип D 9408 TI-E, з водяним охолодженням, потужність 400 кВт (544 к.с.) при 2000 хв ⁻¹ згідно ЕСЕ-R 24.03 та 2001/27/EG (Євро 3), макс. крутний момент 2500 Нм при 1100 – 1400 хв ⁻¹ . Паливний бак: 500 л. |
| Коробка передач: | 16-ступенева коробка передач ZF із автоматичним керуванням AS-TRONIC. ZF-інтардер, встановлений безпосередньо на коробці передач. Однодискове зчеплення з блокуванням міжосового диференціала. |
| Мости: | Конструкція, зварена з високоміцної дрібнозернистої сталі. Мости 1, 2, 4 та 5 — керовані. Мости 1, 4 та 5 — планетарні з диференціальними блокуваннями. |
| Підвіска: | Гідропневматична підвіска на всіх мостах. Кожен міст може блокуватися гідравлічно. |
| Шини: | 10 шин, розмір: 14.00 R 25. |
| Керування: | Напівблочна гідравлічна система ZF, з двома контурами, з гідравлічним приводом, допоміжним насосом, що вмикається опорами. Керування відповідає директивам ЄС 70/311/EWG. |
| Гальма: | Робоче гальмо: пневматичне, на всіх колесах, з двоконтурною системою. Стоянкове гальмо: пружинний гальмівний циліндр на колесах 2-го та 5-го мостів. Додаткове гальмо: моторне гальмо зі сповільнювачем Liebherr ZBS. Уповільнювач ZF 71/320 CE. |
| Кабіна водія: | Простора сталева кабіна, захищена від корозії, з катодфорезним ґрунтуванням, на пружній підвісці з гідравлічними амортизаторами, звукоізоляцією, з внутрішньою обшивкою, звуко- та теплоізоляцією відповідно до європейських норм, безпечним склінням, зручними органами керування та контрольними приладами. |
| Електрообладнання: | Сучасна бортова система даних, напруга 24 В постійного струму, 2 акумуляторні батареї по 170 А-год кожна, освітлення відповідно до правил дорожнього руху. |

Поворотна частина.

| | |
|--------------------------------|--|
| Рама: | Зварна конструкція, стійка до скручування та оптимізована за вагою, виготовлена компанією Liebherr зі дрібнозернистої сталі. Кільце повороту з трьома рядами кулькових роликів забезпечує плавне безперервне обертання. |
| Двигун крана: | Дизельний двигун, 4 циліндри, виробництва Liebherr, тип D 924 TI-E, з водяним охолодженням, потужність 149 кВт (202 к.с.) при 1800 хв ⁻¹ згідно EPA/CARB та директив 97/68 CE, етап 1, макс. крутний момент 891 Нм при 1150 хв ⁻¹ , паливний бак: 280 л. |
| Гідравлічна система крана: | Двонасосна гідравлічна система з аксіально-поршневими насосами змінної продуктивності, з сервокеруванням та регулюванням потужності, з відкритими гідромоторами та гідрозамками. Компактна гідравлічна станція, безпосередньо з'єднана з двигуном, повністю закрита для зниження рівня шуму. |
| Керування: | Електронна система керування «Load Sensing», одночасне виконання 4 робочих рухів, два важелі керування по 4 позиції з автоповерненням у нейтраль. |
| Механізм підйому: | Мотор з постійним аксіально-поршневим гідромотором. Барабан лебідки Liebherr з інтегрованим планетарним редуктором та пружинно-навантаженим стоянковим гальмом. |
| Механізм повороту: | Постійний аксіально-поршневий гідромотор, планетарний редуктор, пружинно-навантажене стоянкове гальмо. |
| Механізм зміни вильоту стріли: | Циліндрова конструкція, повністю оцинкована, з порошковим покриттям, безпечним склінням, органами керування та контрольними приладами, комфортна обшивка, відкидна назад кабіна. |
| Пристрій безпеки: | Обмежувач вантажопідймальності LICCON, кінцевий вимикач обмеження висоти підйому, запобіжні клапани для запобігання розриву труб та шлангів. |
| Телескопічна стріла: | Телескопічна стріла з дрібнозернистої сталі, стійка до скручування, овального профілю. 1 основна секція та 5 телескопічних секцій. Усі секції телескопуються незалежно одна від одної гідравлічно. Система швидкого телескопування «Telematik». Довжина стріли: 11,5 м – 52 м. |
| Противага: | Основна противага 15 т. |
| Електрообладнання: | Сучасна бортова система даних, напруга 24 В постійного струму, 2 акумуляторні батареї по 170 А-год кожна. |

Додаткове обладнання.

| | |
|---|---|
| Гусьок з відкидною решітчастою стрілою: | Довжина 10,8 м – 19 м, монтується під кутом 0°, 20° або 40°. |
| Подовжувач телескопічної стріли: | Решітчаста секція довжиною 7 м – 14 м, таким чином підвищує точку підчеплення гуська на 7 м – 14 м. |
| Другий механізм підйому: | Для роботи з другим гаком або для використання гуська, якщо основний канат механізму підйому залишається запасованим. |
| Додаткова противага: | 20 т для загальної противаги 35 т. |
| Пневматики: | 10 шин, розмір: 16.00 R 25. |
| Додатковий привід 10 x 8: | Додатковий привід також для 2-го мосту. |
| Інше додаткове обладнання — за запитом. | |

Можливі зміни без попередження. / Зберігаємо за собою право на зміни.

TR 291f.8.01

Будь ласка, звертайтеся до
Зверніться, будь ласка, до
LIEBHERR-WERK EHINGEN GMBH
D-89582 Ехінген/Дунай, телефон (0 73 91) 5 02-0, телефакс (0 73 91) 5 02-33 99
www.liebherr.com, e-mail: info@lwe.liebherr.com

Courtesy of Crane.Market