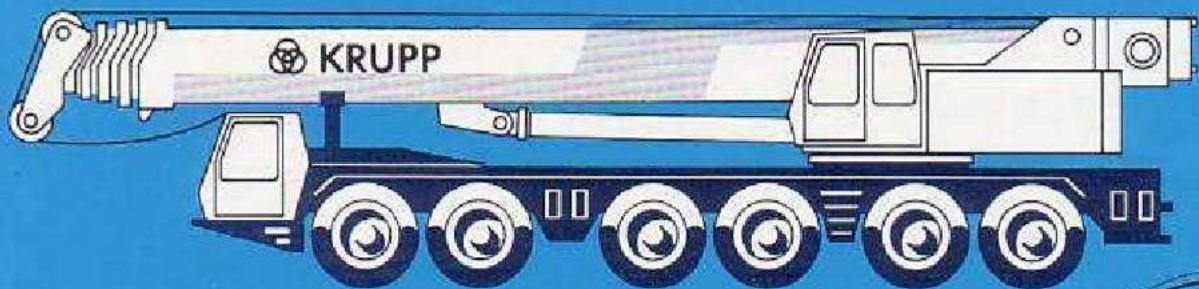


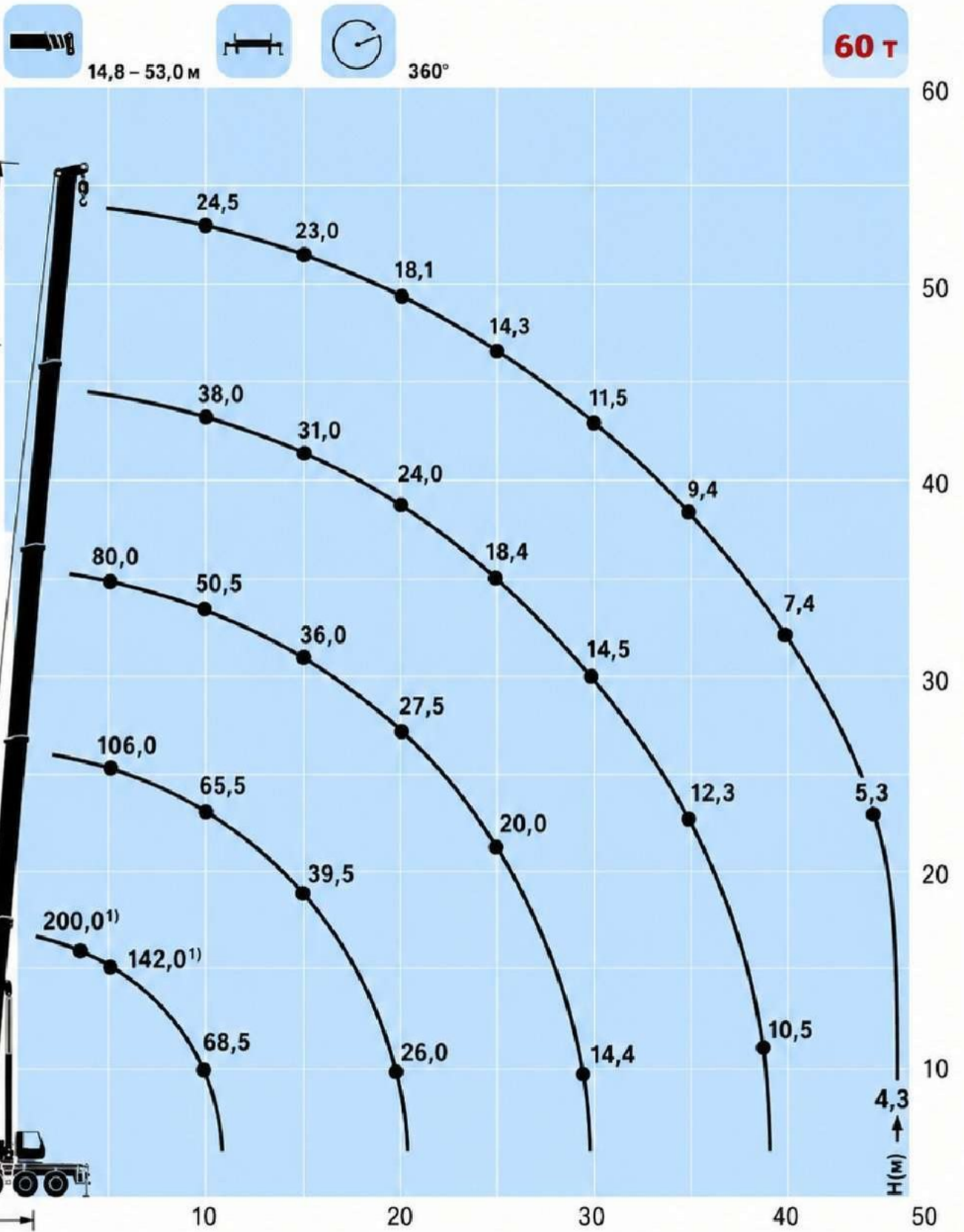
КМК 6200

Мобільний кран



 **KRUPP**

Вантажні характеристики / Висота підйому



¹⁾ залежно від вильоту, над шасі, в зонах опор виносних опор.

8,65 x 6,30 м Опорна база, висунуті опори, основа опор.

Вантажопідйомність > 140 т потребує додаткового обладнання.

Вантажопідйомність > 140 т залежить від додаткового обладнання. Вантажопідйомність > 140 т вимагає додаткового обладнання.

Вантажопідйомність телескопічної стріли



14,8 – 53,0 м



360°

60Т

Радіус м	14,8 м 75%	14,8 м 75%	19,6 м 75%	24,4 м 75%	29,2 м 75%	34,0 м 75%	40,5 м 75%	43,4 м 75%	47,1 м 75%	50,0 м 75%	53,0 м 75%	Радіус м	
3	200,0	170,0**										3	
4	170,0	140,4**	135,0	120,0								4	
5	142,0	124,0**	117,5	106,0	80,0							5	
6	119,0	108,0**	103,0	94,5	81,0	72,5						6	
7	102,0	93,0	91,5	85,0	74,0	65,5	54,0					7	
8	88,0	83,0	82,0	77,5	67,5	60,0	50,0	45,0				8	
9	78,0	75,5	74,0	71,0	62,0	54,5	46,5	44,0	37,0			9	
10	68,0	68,5	67,5	65,5	57,0	50,0	43,0	41,5	37,0	31,0	24,5	10	
12			53,0	53,5	49,0	43,0	37,5	36,5	33,5	30,5	24,5	12	
14			43,0	43,5	42,5	37,0	33,0	32,5	30,5	27,5	23,5	14	
16			35,5	36,0	35,0	33,5	29,0	29,0	27,5	25,0	21,5	16	
18				30,5	29,5	30,5	25,5	26,5	25,0	23,0	19,9	18	
20				26,0	25,0	27,5	23,0	24,0	22,5	20,5	18,1	22	
22					20,5	25,0	21,0	22,0	20,5	18,9	16,5	24	
26					17,5	21,5	19,7	19,8	18,4	17,1	15,0	26	
28						18,7	18,5	17,2	16,5	15,5	13,7	28	
30						16,3	17,4	15,4	15,0	14,1	12,5	30	
34							16,1	14,5	13,7	12,9	11,5	32	
36							14,3	13,7	12,1	10,7	11,9	34	
38								12,9	10,5	10,7	9,8	36	
40								11,5	9,2	9,5	9,1	38	
42								10,3	8,0	8,3	8,2	40	
44									6,9	7,2	7,3	42	
46									6,0	6,3	6,8	44	
48											6,1	46	
											5,3	48	
											4,6		
%	T1	0	0	50	50	100	100/0	100/0	100/0	100	100	100	T1
	T2	0	0	0	50	50	100/100	100/100	100/100	100	100	100	T2
	T3	0	0	0	0	0	0/100	70/100	100/100	70	100	100	T3
	T4	0	0	0	0	0	0/0	0/70	0/100	70	70	100	T4

* У бік від крана

** На базі опори: 8,65 x 6,30 м

Вантажі понад 140 т потребують спеціального обладнання.

Радіус м	14,8 м 85%	14,8 м 85%	19,6 м 85%	24,4 м 85%	29,2 м 85%	34,0 м 85%	40,5 м 85%	43,4 м 85%	47,1 м 85%	50,0 м 85%	53,0 м 85%	Радіус м	
3	226,0	192,0**										3	
4	192,0	163,0**	148,5	132,0								4	
5	160,0	140,0**	129,5	116,5	99,0	88,0						5	
6	134,0	122,0**	113,5	104,0	89,5	79,5						6	
7	115,0	102,0	100,5	93,5	81,0	72,5	59,0					7	
8	99,0	91,5	90,0	85,0	74,0	66,0	55,0	49,8				8	
9	88,0	83,0	81,5	78,0	68,0	60,0	51,0	48,5	40,5			9	
10	77,0	75,5	74,0	72,0	62,5	55,5	47,5	45,5	40,5	34,0	27,0	10	
12			58,5	59,0	54,0	47,0	41,5	40,0	37,0	33,5	27,0	12	
14			47,0	48,0	47,0	41,0	36,0	36,0	33,5	30,5	26,0	14	
16			39,0	39,5	38,5	36,5	32,0	32,0	30,5	27,5	24,0	16	
18				33,5	32,5	33,5	28,5	29,0	27,5	25,0	21,5	18	
20				28,5	27,5	30,0	25,5	26,5	25,0	22,5	19,9	20	
22					22,5	27,5	23,0	24,0	22,5	20,5	18,2	22	
26					19,2	23,5	21,5	21,8	20,0	18,8	16,5	26	
28						20,5	20,0	18,9	18,3	17,0	15,1	28	
30						17,9	19,2	16,9	16,5	15,5	13,8	30	
32							17,7	16,0	15,1	14,2	12,6	32	
34							15,7	15,0	13,3	13,0	11,6	34	
36								12,7	11,0	10,5	10,0	36	
38								11,3	8,8	9,1	9,0	38	
40									7,6	7,9	8,0	40	
42									6,6	6,9	7,5	42	
44											6,7	44	
46											5,8	46	
48											5,1	48	
%	T1	0	0	50	50	100	100/0	100/0	100/0	100	100	100	T1
	T2	0	0	0	50	50	100/100	100/100	100/100	100	100	100	T2
	T3	0	0	0	0	0	0/100	70/100	100/100	70	100	100	T3
	T4	0	0	0	0	0	0/0	0/70	0/100	70	70	100	T4

Вантажопідйомність телескопічної стріли



14,8 – 53,0 м



360°

40 т

Радіус м	14,8 м	19,6 м	24,4 м	29,2 м	34,0 м	40,5 м	43,4 м	47,1 м	50,0 м	53,0 м	Радіус м	
3	75%	75%	75%	75%	75%	75%	75%	75%	75%	75%	3	
4	159,0										4	
5	135,0	133,5	120,0								5	
6	116,5	115,5	106,0	90,0	80,0						6	
7	102,5	101,5	94,5	81,0	72,5						7	
8	91,0	90,0	85,0	74,0	65,5	54,0					8	
9	81,0	79,5	77,5	67,5	60,0	50,0	45,0				9	
10	69,5	68,0	68,5	62,0	54,5	46,5	44,0	37,0			10	
12	60,5	59,0	59,5	57,0	50,0	43,0	41,0	37,0	31,0	24,5	12	
14		46,0	46,5	45,5	43,0	37,5	36,5	33,5	30,5	24,5	14	
16		36,5	37,0	36,0	37,0	33,0	32,5	30,5	27,5	23,5	16	
18		28,0	29,0	28,0	33,0	29,0	29,0	27,5	25,0	21,5	18	
20			22,5	22,0	26,5	24,5	24,5	25,0	23,0	19,9	20	
22			18,1	17,2	21,5	22,5	19,8	21,0	25,5	18,1	22	
24				13,6	18,1	20,0	17,5	17,8	17,8	16,5	24	
26				10,7	15,1	17,2	17,3	14,6	14,8	14,9	26	
28					12,7	14,7	14,8	12,2	12,5	12,4	28	
30					10,6	12,6	12,8	10,2	10,5	10,6	30	
33						10,9	11,0	8,6	8,8	8,8	33	
34						9,4	9,6	7,1	7,5	7,9	34	
36							8,3	5,9	6,2	6,6	36	
38							7,2	4,8	5,1	5,8	38	
40							6,2	3,9	4,2	4,9	40	
42								3,0	3,3	4,0	42	
44								2,3	2,6	3,3	44	
46										2,6	46	
										2,0	46	
 %	T1	0	50	50	100	100/0	100/0	100/0	100	100	100	T1
	T2	0	0	50	50	100/100	100/100	100/100	100	100	100	T2
	T3	0	0	0	0	0/100	70/100	100/100	70	100	100	T3
	T4	0	0	0	0	0/0	0/70	0/100	70	70	100	T4

Для вантажів понад 140 т потрібне спеціальне обладнання.

Радіус м	14,8 м	19,6 м	24,4 м	29,2 м	34,0 м	40,5 м	43,4 м	47,1 м	50,0 м	53,0 м	Радіус м	
3	85%	85%	85%	85%	85%	85%	85%	85%	85%	85%	3	
4	175,0										4	
5	148,0	147,0	132,0								5	
6	128,5	127,0	116,5	99,0	88,0						6	
7	113,0	111,5	104,0	89,5	79,5						7	
8	100,5	99,0	93,5	81,0	72,5	59,0					8	
9	89,0	87,5	85,0	74,0	66,0	55,0	49,5				9	
10	76,0	74,5	75,5	68,0	60,0	51,0	48,5	40,5			10	
12	66,5	64,5	65,5	62,5	55,5	47,5	45,5	40,5	34,0	27,0	12	
14		50,5	51,0	50,0	47,0	41,5	40,0	37,0	33,5	27,0	14	
16		40,0	41,0	40,0	40,5	36,0	36,0	33,5	33,5	26,0	16	
18		31,0	32,0	30,5	36,0	32,0	32,0	30,5	27,5	24,0	18	
20			25,0	24,0	29,0	27,0	27,0	27,5	25,0	21,5	20	
22			20,0	18,9	24,0	25,0	21,5	23,0	22,5	19,9	22	
24				14,9	19,9	22,0	20,0	19,2	19,6	18,2	24	
28				11,8	16,6	18,9	19,0	16,0	16,3	16,4	28	
30					13,9	16,2	16,3	13,7	13,7	13,6	30	
32					12,6	13,9	14,1	11,2	11,5	11,6	32	
34						12,0	10,1	9,5	9,7	9,8	34	
36						10,3	8,1	8,8	6,8	7,2	36	
38							9,1	5,3	5,6	6,4	38	
40							6,8	4,2	4,6	5,4	40	
42								3,3	3,6	4,4	42	
44								2,5	2,8	3,6	44	
46										2,8	46	
										2,2	46	
 %	T1	0	50	50	100	100/0	100/0	100/0	100	100	100	T1
	T2	0	0	50	50	100/100	100/100	100/100	100	100	100	T2
	T3	0	0	0	0	0/100	70/100	100/100	70	100	100	T3
	T4	0	0	0	0	0/0	0/70	0/100	70	70	100	T4

Вантажопідйомність телескопічної стріли



14,8 – 53,0 м



10 – 38 м



360°

60 т

Радіус м	Телескопічна стріла 53,0 м					Радіус м
	10,0 м 75%	17,0 м 75%	24,0 м 75%	31,0 м 75%	38,0 м 75%	
10						10
12	12,0					12
14	11,1					14
16	10,5	8,9				16
18	9,9	8,4	6,8			18
20	9,4	7,9	6,4	5,3		20
22	8,9	7,5	6,1	5,0		22
24	8,5	7,1	5,8	4,7	3,8	24
26	8,1	6,7	5,5	4,4	3,6	26
28	7,8	6,4	5,2	4,2	3,4	28
30	7,5	6,2	4,9	4,0	3,3	30
32	7,2	5,9	4,7	3,8	3,1	32
34	6,9	5,7	4,5	3,6	3,0	34
36	6,7	5,5	4,3	3,4	2,8	36
38	6,2	5,3	4,1	3,3	2,7	38
40	6,0	5,1	3,9	3,1	2,6	40
42	5,0	4,9	3,7	3,0	2,4	42
44	5,8	4,7	3,5	2,8	2,3	44
46	4,8	4,4	3,4	2,7	2,2	46
48	3,8	4,3	3,2	2,6	2,1	48
50	3,2	4,1	3,0	2,4	1,9	50
52	2,6	4,7	2,9	2,3	1,8	52
54	2,1	3,1	2,8	2,2	1,7	54
56	1,6	3,1	2,5	2,1	1,6	56
58	1,2	2,1	2,1	2,0	1,5	58
60		2,1	2,0	2,0	1,5	60
62		1,7	1,6	1,9	1,4	62
64		1,3	1,3	1,5	1,3	64
66				1,1	1,3	66
68					1,0	68



14,8 – 53,0 м



10 – 38 м



360°

60 т

Радіус м	Телескопічна стріла 53,0 м					Радіус м
	10,0 м 85%	17,0 м 85%	24,0 м 85%	31,0 м 85%	38,0 м 85%	
10						10
12	13,2					12
14	12,2	9,8				14
16	11,6	9,2	7,5			16
18	10,9	8,7	7,0	5,8		18
20	10,3	8,3	6,7	5,5		20
22	9,8	7,8	6,4	5,2	4,2	22
24	9,4	7,4	6,1	4,8	4,0	24
26	8,9	6,8	5,7	4,6	3,7	26
28	8,6	6,5	5,4	4,4	3,6	28
30	8,3	6,5	5,2	4,2	3,4	30
32	7,9	6,1	5,0	4,0	3,3	32
34	7,4	5,8	4,7	3,7	3,1	34
36	7,2	5,6	4,3	3,6	3,0	36
38	6,8	5,4	4,3	3,4	2,9	38
40	6,6	5,2	4,1	3,3	2,6	40
42	6,4	5,1	3,9	3,1	2,5	42
44	5,7	4,8	3,7	3,0	2,4	44
48	5,0	4,7	3,6	2,9	2,3	48
50	4,2	4,5	3,5	2,8	2,7	50
52	3,5	4,1	3,3	2,6	2,0	52
54	2,9	2,9	3,2	2,5	1,9	54
56	1,8	2,3	3,1	2,4	1,8	56
58	1,3	1,9	2,8	2,3	1,3	58
60		1,4	2,3	2,2	1,9	60
62			1,8	2,2	1,7	62
64			1,4	2,1	1,5	64
66				1,7	1,4	66
68				1,2	1,4	68

Вага / Швидкості



Вісь	1	2	3	4	5	6	Загальна вага
т	12	12	12	12	12	12	72



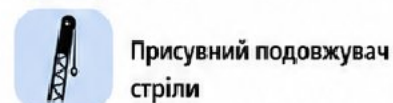
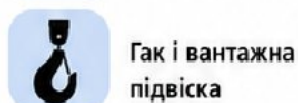
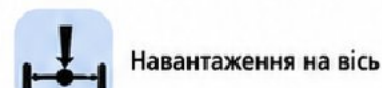
Вантажопідйомність, т	Поліпаст	Запасування каната	Вага, кг
140	7	2 – 15	2600
100	5	2 – 11	1500
63	3	1 – 7	1000
30	1	1 – 3	600



Передача	1	2	3	4	5	R	Максимальний допустимий похил дороги
Шосе	12,8	20,8	33,0	48,1	67,0	14,1	
Бездоріжжя	7,5	12,2	19,3	28,1	39,0	8,2	47%
Шини	14.00 R 25						



Механізми	Без сходинок	Ø / довж. каната	Максимальне тягове зусилля каната
Механізм підйому основний	0 – 130 м/хв для простого запасування	24 мм / 340 м	98 кН
Механізм підйому допоміжний	0 – 130 м/хв для простого запасування	24 мм / 340 м	98 кН
Механізм повороту	0 – 1,6 хв ⁻¹		
Механізм зміни вильоту стріли	прибл. 92 секунди від –1,2° до +85°		
Телескопічний механізм	прибл. 175 секунд для висування від 14,8 м до 43,5 м, 340 секунд для висування від 14,8 м до 53,0 м		



Транспортний засіб

Шасі:	KRUPP, у спеціальному виконанні зі звареною конструкцією, стійкою до скручування, у вигляді коробчастої рами, виготовленої зі сталі високої міцності, з 6 осями.
Система опори:	4 опорні поперечні балки з гідравлічним телескопічним висунанням і незалежним керуванням горизонтальним та вертикальним переміщенням з обох боків транспортного засобу. Пристрій нівелювання.
Двигун:	Дизельний двигун Mercedes Benz OM 444 A, 6-циліндровий, з водяним охолодженням; 405 кВт (551 к.с.) при 2100 хв ⁻¹ (DIN 6271 IFN); робочий об'єм приблизно 2357 см ³ при 1100 – 1500 хв ⁻¹ . Ємність паливного бака: 500 л.
Коробка передач:	Автоматична Allison, 5 передач.
Роздавальна коробка:	2-ступенева, з блокуванням міжосьового диференціала.
Кермове управління:	6 осей: осі 1, 2, 3, 5 і 6 – керовані; осі 1, 2, 4 і 5 – ведучі.
Підвіска:	Усі осі оснащені гідропневматичною підвіскою з блокуванням. Регулювання рівня. Колія: +170 / –130 мм. Різні варіанти поперечного регулювання.
Шини:	12 шин, розмір 14.00 R 25.
Гальмівна система:	Гідравлічні гальма ZF, на два контури. Робоче гальмо: пневматичне, на 2 контури, діє на всі колеса, з осушувачем повітря. Стоянкове гальмо: гідродинамічне, вбудоване в автоматичну коробку передач. Додаткове гальмо: пружинний акумулятор з пневматичним керуванням, діє на осі 2, 4, 5 і 6.
Кабіна водія:	З алюмінію; з гарною оглядовістю; з сидінням безпеки; кабіна з підвіскою: з гідравлічною амортизацією, незалежною від двигуна; органи керування та контроль приладів для керування та контролю.
Електрична система:	Трифазний генератор змінного струму 28 В / 55 А, 2 акумуляторні батареї 12 В / 170 А-год, обладнання освітлення та сигналізації.

Надбудова

Базова рама:	Виготовлена компанією KRUPP, у спеціальному виконанні зі звареною конструкцією, стійкою до скручування, зі сталі високої міцності.
Двигун:	Дизельний двигун Mercedes Benz OM 447 A, 6-циліндровий, з водяним охолодженням; 218 кВт (296 к.с.) при 2100 хв ⁻¹ (DIN 6271 IFN); робочий об'єм приблизно 1226 см ³ при 1000 – 1600 хв ⁻¹ . Ємність баків: 300 л дизельного пального, 100 л гідравлічного масла.
Гідравлічна система:	4 гідравлічні насоси, 3 поршневі аксіально-поршневі з регульованою подачею в замкнутому контурі з електричним регулюванням подачі та 1 насос шестеренний аксіальний із постійною подачею. Постійна подача, із загальним накопичувальним баком. Ємність бака: 2000 л гідравлічного масла.
Система керування:	Керування двоступеневе для всіх робочих рухів крана за допомогою гідравлічних пілотованих дискових гальм з автоматичним поверненням у нейтральне положення або через нульове положення.
Підймальний механізм:	Двигун поршневий аксіально-поршневий з регульованою подачею, з планетарним редуктором і автоматичним гальмом.
Механізм зміни вильоту стріли:	1 циліндр із запобіжним клапаном. Кут налаштування: від –1,2° до +85°.
Поворотний механізм:	2 двигуни поршневі аксіально-поршневі з постійною подачею з планетарним редуктором, гальмом утримання та робочим гальмом.
Кабіна кранівника:	З алюмінію; з гарною оглядовістю; з сидінням безпеки; з гідравлічною підвіскою та регулюванням.
Прилади безпеки:	Прилади керування краном на опорних лапах; запобіжні клапани від розриву трубопроводів; клапани перевантаження.
Телескопічна стріла:	Виконана зі звареної конструкції зі сталі високої міцності, 6 секцій змінної довжини. Довжина стріли: 53,0 м; повністю гідсувна.
Електрична система:	Трифазний генератор змінного струму 28 В / 55 А, 2 акумуляторні батареї 12 В / 143 А-год.

Спеціальне обладнання

Шини:	12 шин, розмір 16.00 R 25.
Решітчастий подовжувач стріли:	Решітчастий гусак, від 10,0 до 38,0 м, крок 7 м.
Гратчаста стріла зі змінним кутом нахилу:	Решітчаста стріла зі змінним кутом нахилу, від 21,0 до 56,0 м, крок 7 м.
Додатковий підймальний механізм:	2-й підймальний механізм.
Обмежувач вантажного моменту:	Електронний обмежувач вантажного моменту (ЕКС 83) з автоматичним відключенням і цифровою індикацією фактичного вантажу та допустимого вантажу, радіуса та різних робочих станів.
Кабіна водія:	Автономний обігрів двигуна та попередній підігрів двигуна.

Для іншого додаткового обладнання звертайтеся до нас за консультацією.

Виробник залишає за собою право на внесення технічних змін.