

KMK 6200

Mobilkran

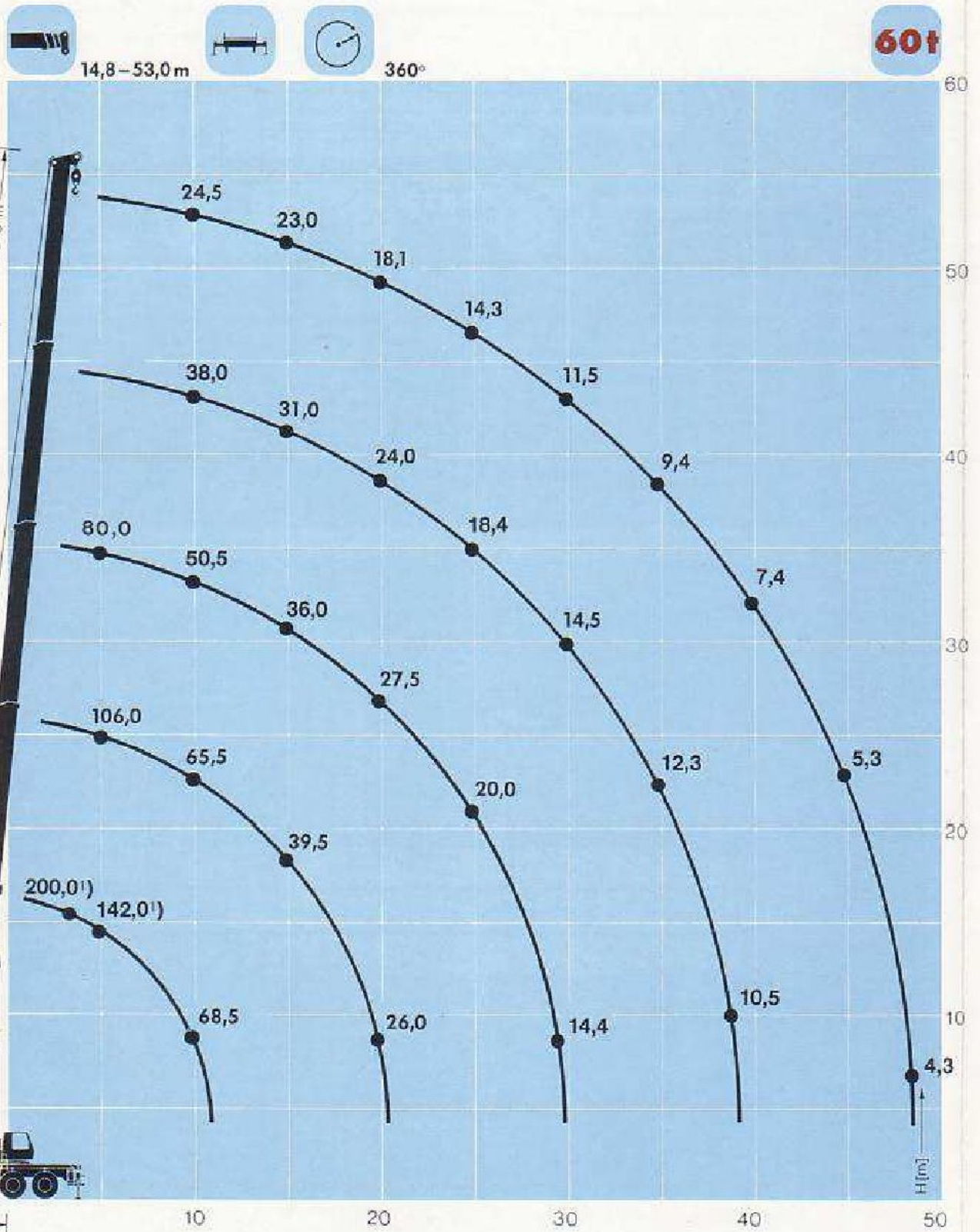


 **KRUPP**

Traglasten / Hubhöhen

Lifting capacities / Lifting heights

Forces de levage / Hauteurs de levage



¹⁾ nach hinten, over rear, en arrière.
 8,65 x 6,30 m Stützbasis, outrigger base, base d'appui.
 Traglasten >140 t erfordern Zusatzeinrichtung, Lifting capacities >140 t require additional equipment. Capacités de levage >140 t demandent des équipements supplémentaires.

Capacidad de carga en la pluma telescópica



14,8 – 53,0 m



360°

60t

Radio	14,8 m*	14,8 m	19,6 m	24,4 m	29,2 m	34,0 m	40,5 m	43,4 m	47,1 m	50,0 m	53,0 m	Radio	
m	75%	75%	75%	75%	75%	75%	75%	75%	75%	75%	75%	m	
3	200,0	170,0**										3	
4	170,0	144,0**	135,0	120,0								4	
5	142,0	124,0**	117,5	106,0	80,0							5	
6	119,0	108,0**	103,0	94,5	81,0	72,5						6	
7	102,0	93,0	91,5	85,0	74,0	65,5	54,0					7	
8	88,0	83,0	82,0	77,5	67,5	60,0	50,0	45,0				8	
9	78,0	75,5	74,0	71,0	62,0	54,5	46,5	44,0	37,0			9	
10	68,0	68,5	67,5	65,5	57,0	50,0	43,0	41,5	37,0	31,0	24,5	10	
12			53,0	53,5	49,0	43,0	37,5	36,5	33,5	30,5	24,5	12	
14			43,0	43,5	42,5	37,0	33,0	32,5	30,5	27,5	23,5	14	
16			35,5	36,0	35,0	33,5	29,0	29,0	27,5	25,0	21,5	16	
18				30,5	29,5	30,5	25,5	26,5	25,0	23,0	19,9	18	
20				26,0	25,0	27,5	23,0	24,0	22,5	20,5	18,1	20	
22					20,5	25,0	21,0	22,0	20,5	18,9	16,5	22	
24					17,5	21,5	19,7	19,8	18,4	17,1	15,0	24	
26						18,7	18,5	17,2	16,6	15,5	13,7	26	
28						16,3	17,4	15,4	15,0	14,1	12,5	28	
30							16,1	14,5	13,7	12,9	11,5	30	
32								14,3	13,7	12,1	11,9	32	
34									12,9	10,5	10,7	34	
36									11,5	9,2	9,5	36	
38									10,3	8,0	8,3	38	
40										6,9	7,2	40	
42										6,0	6,3	42	
44											6,1	44	
46											5,3	46	
48											4,6	48	
	T1	0	0	50	50	100	100/0	100/0	100/0	100	100	100	T1
	T2	0	0	0	50	50	100/100	100/100	100/100	100	100	100	T2
	T3	0	0	0	0	0	0/100	70/100	100/100	70	100	100	T3
	T4	0	0	0	0	0	0/0	0/70	0/100	70	70	100	T4

* Hacia atrás

** Base de apoyo: 8,65 x 6,30 m

Cargas de más de 140 t requieren equipos especiales.

Radio	14,8 m*	14,8 m	19,6 m	24,4 m	29,2 m	34,0 m	40,5 m	43,4 m	47,1 m	50,0 m	53,0 m	Radio	
m	85%	85%	85%	85%	85%	85%	85%	85%	85%	85%	85%	m	
3	226,0	192,0**										3	
4	192,0	163,0**	148,5	132,0								4	
5	160,0	140,0**	129,5	116,5	99,0	88,0						5	
6	134,0	122,0**	113,5	104,0	89,5	79,5						6	
7	115,0	102,0	100,5	93,5	81,0	72,5	59,0					7	
8	99,0	91,5	90,0	85,0	74,0	66,0	55,0	49,8				8	
9	88,0	83,0	81,5	78,0	68,0	60,0	51,0	48,5	40,5			9	
10	77,0	75,5	74,0	72,0	62,5	55,5	47,5	45,5	40,5	34,0	27,0	10	
12			58,5	59,0	54,0	47,0	41,5	40,0	37,0	33,5	27,0	12	
14			47,0	48,0	47,0	41,0	36,0	36,0	33,5	30,5	26,0	14	
16			39,0	39,5	38,5	36,5	32,0	32,0	30,5	27,5	24,0	16	
18				33,5	32,5	33,5	28,5	29,0	27,5	25,0	21,5	18	
20				28,5	27,5	30,0	25,5	26,5	25,0	22,5	19,9	20	
22					22,5	27,5	23,0	24,0	22,5	20,5	18,2	22	
24					19,2	23,5	21,5	21,8	20,0	18,8	16,5	24	
26						20,5	20,0	18,9	18,3	17,0	15,1	26	
28						17,9	19,2	16,9	16,5	15,5	13,8	28	
30							17,7	16,0	15,1	14,2	12,6	30	
32							15,7	15,0	13,3	13,0	11,6	32	
34								14,2	11,8	11,8	10,7	34	
36								12,7	10,1	10,5	10,0	36	
38								11,3	8,8	9,1	9,0	38	
40									7,6	7,9	8,0	40	
42									6,6	6,9	7,5	42	
44											6,7	44	
46											5,8	46	
48											5,1	48	
	T1	0	0	50	50	100	100/0	100/0	100/0	100	100	100	T1
	T2	0	0	0	50	50	100/100	100/100	100/100	100	100	100	T2
	T3	0	0	0	0	0	0/100	70/100	100/100	70	100	100	T3
	T4	0	0	0	0	0	0/0	0/70	0/100	70	70	100	T4

Capacidad de carga en la pluma telescópica



14,8 – 53,0 m



360°

40t

Radio	14,8 m	19,6 m	24,4 m	29,2 m	34,0 m	40,5 m	43,4 m	47,1 m	50,0 m	53,0 m	Radio	
m	75%	75%	75%	75%	75%	75%	75%	75%	75%	75%	m	
3	159,0										3	
4	135,0										4	
5	116,5										5	
6	102,5										6	
7	91,0										7	
8	81,0										8	
9	69,5										9	
10	60,5										10	
12											12	
14											14	
16											16	
18											18	
20											20	
22											22	
24											24	
26											26	
28											28	
30											30	
32											32	
34											34	
36											36	
38											38	
40											40	
42											42	
44											44	
46											46	
	T1	0	50	50	100	100/0	100/0	100/0	100	100	100	T1
	T2	0	0	50	50	100/100	100/100	100/100	100	100	100	T2
	T3	0	0	0	0	0/100	70/100	100/100	70	100	100	T3
	T4	0	0	0	0	0/0	0/70	0/100	70	70	100	T4

Cargas de más de 140 t requieren equipos especiales.

Radio	14,8 m	19,6 m	24,4 m	29,2 m	34,0 m	40,5 m	43,4 m	47,1 m	50,0 m	53,0 m	Radio	
m	85%	85%	85%	85%	85%	85%	85%	85%	85%	85%	m	
3	175,0										3	
4	148,0										4	
5	128,5										5	
6	113,0										6	
7	100,5										7	
8	89,0										8	
9	76,0										9	
10	66,5										10	
12											12	
14											14	
16											16	
18											18	
20											20	
22											22	
24											24	
26											26	
28											28	
30											30	
32											32	
34											34	
36											36	
38											38	
40											40	
42											42	
44											44	
46											46	
	T1	0	50	50	100	100/0	100/0	100/0	100	100	100	T1
	T2	0	0	50	50	100/100	100/100	100/100	100	100	100	T2
	T3	0	0	0	0	0/100	70/100	100/100	70	100	100	T3
	T4	0	0	0	0	0/0	0/70	0/100	70	70	100	T4

Capacidad de carga en el plumín



14,8 – 53,0 m



10 – 38 m



360°

60t

Radio m	Pluma telescópica 53,0 m					Radio m
	10,0 m 75%	17,0 m 75%	24,0 m 75%	31,0 m 75%	38,0 m 75%	
10						10
12	12,0					12
14	11,1	8,9				14
16	10,5	8,4	6,8			16
18	9,9	7,9	6,4	5,3		18
20	9,4	7,5	6,1	5,0		20
22	8,9	7,1	5,8	4,7	3,8	22
24	8,5	6,7	5,5	4,4	3,6	24
26	8,1	6,4	5,2	4,2	3,4	26
28	7,8	6,2	4,9	4,0	3,3	28
30	7,5	5,9	4,7	3,8	3,1	30
32	7,2	5,7	4,5	3,6	3,0	32
34	6,9	5,5	4,3	3,4	2,8	34
36	6,7	5,3	4,1	3,3	2,7	36
38	6,5	5,1	3,9	3,1	2,6	38
40	6,2	4,9	3,7	3,0	2,4	40
42	6,0	4,7	3,5	2,8	2,3	42
44	5,8	4,6	3,4	2,7	2,2	44
46	5,2	4,4	3,3	2,6	2,1	46
48	4,5	4,3	3,2	2,5	2,0	48
50	3,8	4,1	3,0	2,4	1,9	50
52	3,2	3,7	3,0	2,3	1,8	52
54	2,6	3,1	2,9	2,2	1,7	54
56	2,1	2,6	2,8	2,1	1,6	56
58	1,6	2,1	2,5	2,0	1,5	58
60	1,2	1,7	2,1	2,0	1,5	60
62		1,3	1,6	1,9	1,4	62
64			1,3	1,5	1,3	64
66				1,1	1,3	66
68					1,0	68



14,8 – 53,0 m



10 – 38 m



360°

60t

Radio m	Pluma telescópica 53,0 m					Radio m
	10,0 m 85%	17,0 m 85%	24,0 m 85%	31,0 m 85%	38,0 m 85%	
10						10
12	13,2					12
14	12,2	9,8				14
16	11,6	9,2	7,5			16
18	10,9	8,7	7,0	5,8		18
20	10,3	8,3	6,7	5,5		20
22	9,8	7,8	6,4	5,2	4,2	22
24	9,4	7,4	6,1	4,8	4,0	24
26	8,9	7,0	5,7	4,6	3,7	26
28	8,6	6,8	5,4	4,4	3,6	28
30	8,3	6,5	5,2	4,2	3,4	30
32	7,9	6,3	5,0	4,0	3,3	32
34	7,6	6,1	4,7	3,7	3,1	34
36	7,4	5,8	4,5	3,6	3,0	36
38	7,2	5,6	4,3	3,4	2,9	38
40	6,8	5,4	4,1	3,3	2,6	40
42	6,6	5,2	3,9	3,1	2,5	42
44	6,4	5,1	3,7	3,0	2,4	44
46	5,7	4,8	3,6	2,9	2,3	46
48	5,0	4,7	3,5	2,8	2,2	48
50	4,2	4,5	3,3	2,6	2,1	50
52	3,5	4,1	3,3	2,5	2,0	52
54	2,9	3,4	3,2	2,4	1,9	54
56	2,3	2,9	3,1	2,3	1,8	56
58	1,8	2,3	2,8	2,2	1,7	58
60	1,3	1,9	2,3	2,2	1,7	60
62		1,4	1,8	2,1	1,5	62
64			1,4	1,7	1,4	64
66				1,2	1,4	66
68					1,1	68

Pesos / Velocidades



Eje	1	2	3	4	5	6	Peso total
t	12	12	12	12	12	12	72



Capacidad de carga t	Poleas	Ramales	Peso kg
140	7	2 - 15	2600
100	5	2 - 11	1500
63	3	1 - 7	1000
30	1	1 - 3	600



Marcha	1	2	3	4	5	R	Pendiente máx. admisible
Carretera	12,8	20,8	33,0	48,1	67,0	14,1	
Todo terreno	7,5	12,2	19,3	28,1	39,0	8,2	47%
Neumáticos	14.00 R 25						



Accionamientos	Sin escalones	φ / long. de cable	Tracción max. del cable
Mecanismo de elevación principal	0 - 130 m/min para ramal simple	24 mm / 340 m	98 kN
Mecanismo de elevación auxiliar	0 - 130 m/min para ramal simple	24 mm / 340 m	98 kN
Mecanismo de giro	0 - 1,6 min ⁻¹		
Mecanismo de cambio de radio	aprox. 92 segundos de -1,2° hasta +85°		
Movimiento telescópico	aprox. 175 segundos para pasar de 14,8 m hasta 43,5 m, 340 segundos para pasar de 14,8 m hasta 53,0 m		



Pluma telescópica



Apoyada



Zona de trabajo



Carga sobre eje



Gancho y motón



Movimientos de la grúa



Velocidad



Plumín rebatible

Vehículo

Chasis:	KRUPP, en ejecución especial soldada rígida a la torsión, en forma de cajón, de acero de alta resistencia, con 6 ejes.
Sistema de apoyo:	4 soportes corredizos horizontales de dos fases telescópicas, con cilindros verticales y platos de apoyo, con movimiento telescópico hidráulico y mando independiente del movimiento horizontal y vertical desde ambos lados del vehículo. Dispositivo nivelador.
Motor:	Diesel Mercedes Benz OM 444 A, de 12 cilindros, refrigerado por agua; 405 kW (551 CV) a 2100 min ⁻¹ (DIN 6271 IFN); par de giro máx. 2357 Nm a 1100 - 1500 min ⁻¹ . Depósito de carburante: 500 l.
Caja de cambio:	Automática Allison, de 5 marchas.
Engranaje de distribución:	De 2 escalones, con bloqueo longitudinal del diferencial.
Líneas de ejes:	6 líneas de ejes; las líneas de ejes 1, 2, 3, 5 y 6 son directrices; las líneas de ejes 1, 4 y 5 son motrices.
Suspensión:	Todas las líneas de ejes con suspensión hidroneumática bloqueable. Regulación del nivel. Carrera: +170/-130 mm. Diversas posibilidades de regulación transversal.
Neumáticos:	12 neumáticos, tamaño 14.00 R 25.
Dirección:	Dirección hidráulica ZF, de dos circuitos.
Frenos:	Freno de servicio: neumático de 2 circuitos, actuando sobre todas las ruedas, con secador de aire. Freno permanente: hidrodinámico, integrado en la caja de cambio automática. Freno de mano: acumulador de resorte, con mando neumático, actuando sobre las líneas de ejes 2, 4, 5 y 6.
Cabina del conductor:	De aluminio ; para dos personas; con cristales de seguridad; asiento del conductor con suspensión hidráulica; calefacción de agua dependiente del motor; instrumentos de mando y control para la conducción.
Sistema eléctrico:	Alternador de corriente trifásica de 28 V / 55 A; 2 baterías de 12 V / 170 Ah; equipos de alumbrado y señalización.

Superestructura

Bastidor:	Fabricado por KRUPP, en ejecución soldada rígida a la torsión, de acero de alta resistencia.
Motor:	Diesel Mercedes Benz OM 447 A, de 6 cilindros, refrigerado por agua; 218 kW (296 CV) a 2100 min ⁻¹ (DIN 6271 IFN); par de giro máx.: 1226 Nm a 1100 - 1600 min ⁻¹ . Depósito de carburante: 300 l de gasóleo.
Sistema hidráulico:	4 circuitos separados; 3 bombas de pistones axiales de caudal variable en circuito abierta con regulación eléctrica de carga máx. y una bomba de pistones axiales en circuito cerrada. Caudal constante; con control cumulativo del caudal. Capacidad del depósito: 2000 l de aceite hidráulico.
Sistema de mando:	Mando sin escalones de todos los movimientos de la grúa mediante mando hidráulico piloto de regulación eléctrica con palancas de mando de retorno automático a posición neutra.
Mecanismo de elevación:	Motor de pistones axiales de caudal variable, con reductor planetario y freno automático.
Mecanismo de cambio de radio:	1 cilindro con válvula de retención de seguridad. Angulo de ajuste: de -1,2° hasta +85°.
Mecanismo de giro:	2 motores de pistones axiales de caudal constante con reductor planetario, freno de retención y freno de servicio.
Cabina de la grúa:	De aluminio ; con visibilidad panorámica; cristales de seguridad; asiento con suspensión hidráulica y reglaje. Elementos de mando de la grúa integrados en los apoya-brazos. Instrumentos de mando y control dispuestos ergonómicamente. Calefacción de agua dependiente del motor.
Equipos de seguridad:	Fines de carrera para elevación y descenso; válvulas de seguridad contra rotura de tuberías; válvulas de sobrepresión.
Pluma telescópica:	En ejecución soldada de acero de alta resistencia. 1 elemento de base articulado y 4 secciones telescópicas. Longitud total: 53,0 m; con movimiento telescópico completamente hidráulico bajo carga parcial.
Sistema eléctrico:	Alternador de corriente trifásica de 28 V / 55 A; 2 baterías de 12 V / 143 Ah.

Equipos especiales

Neumáticos:	12 neumáticos, tamaño 16.00 R 25.
Plumín:	Celosía, de 10,0 - 38,0 m, en escalones de 7 m.
Plumín de radio variable:	Celosía, de 21,0 - 56,0 m, en escalones de 7 m.
Mecanismo de elevación auxiliar:	2º mecanismo de elevación.
Limitador del momento de carga:	Limitador electrónico del momento de carga (EKS 83) con desconexión automática y señalización digital de la carga efectiva y de la carga admisible, radio y diversos estados de funcionamiento.
Cabina del conductor:	Calefacción motor parado y precalentamiento del motor.

Para otros equipos adicionales, sírvanse consultarnos.

Sujeto a modificaciones técnicas