



AT1100

Всюдихідний гідравлічний кран

- Вантажопідйомність 100 тонн (110 американських тонн)
- Максимальна висота підйому на борту 60 метрів (197 футів)
- Привід 10 x 8 з восьмиколісним керуванням
- Максимальна швидкість 70 км/год (43,5 миль/год)
- Додатково *телескопічний відкидний гусак 10,00 – 14,60 – 17,70 метрів (33 фути – 48 футів – 58 футів). Зміщення під кутом 2°, 15° або 30°



Технічні характеристики шасі

Рама	Коробчаста конструкція з високоміцної легованої сталі, повністю зварна, з інтегрованими корпусами опор виносних опор і кронштейном для кріплення буксирної/відтяжної штанги.	Підвіска	Повністю гідропневматична підвіска. Гідравлічне блокування та автоматична система вирівнювання, керовані з кабіни.
Система виносних опор	Двоступенева гідравлічна телескопічна балка та гідравлічні домкрати опор з інтегрованими клапанами утримання вантажу. Швидке висування опор діаметром 715 мм (28 дюймів).	Гальма	Двоконтурна пневматична гальмівна система на всіх колесах. Пружинні гальмівні камери з пневматичним розторможуванням на трьох передніх осях. Гальмо-уповільнювач двигуна.
Керування виносними опорами	Розташоване в кабіні надбудови та з обох боків рами шасі. Кнопкові електричні органи керування, що потребують дворукого режиму роботи для безпеки. Індикатор рівня крана для кожного набору органів керування.	Шини	16.00 x 25, радіальні, для руху по шосе, на всіх колесах. Комплект для регулювання тиску в шинах. Опціонально: 20.50 x 25, радіальні, для руху по шосе.
Двигун	Deutz BF10L513, 10-циліндровий, з турбонаддувом, повітряного охолодження, з холодним запуском. Робочий об'єм 16 літрів, 294 кВт (400 к.с.) при 2300 об/хв. Максимальний крутний момент 1460 Н·м (1076 фунт-футів) при 1500 об/хв.	Освітлення	Повний комплект освітлення, включаючи фари, задні ліхтарі, стоп-сигнали, ліхтарі заднього ходу, протитуманні фари, покажчики повороту та аварійні сигнальні ліхтарі.
Ємність паливного бака	432 літри (114 американських галонів).	Кабіна	Алюмінієва, зі склом підвищеної безпеки, звукоізольована, двомісна, з лівим керуванням, з омивачами та обігрівачем вітрового скла і склоочисниками, обігрівачем і осушувачем повітря, дзеркалами заднього виду, повним набором контрольно-вимірювальних приладів і органів керування пересуванням. Тахограф.
Електрична система	24 В (включно з пусковою системою).	Максимальна швидкість	70 км/год (43 милі/год).
Привід	10 x 4 для руху по шосе, 10 x 8 для руху позашляхом, вибирається з кабіни.	Повна маса автомобіля та навантаження на осі	Машина відповідає стандартним вимогам плюс опціонально телескопічний відкидний гусак вагою 5200 кг (11 465 фунтів) під баластом. Навантаження на осі: Вісь 1: 12 000 кг (26 455 фунтів) Вісь 2: 12 000 кг (26 455 фунтів) Вісь 3: 12 000 кг (26 455 фунтів) Вісь 4: 12 000 кг (26 455 фунтів) Вісь 5: 12 000 кг (26 455 фунтів) GVW (повна маса): 60 000 кг (132 275 фунтів)
Кермове керування	З гідропідсилювачем, напівінтегрального типу на осях 1, 2, 4 і 5. Рульові тяги відключають управління незалежних задніх осей, а підйом осі 3 дозволяє використовувати режими керування з узгодженням або «крабовим» ходом.	Опціональне обладнання*	Надбудова: • Додаткова лебідка • Проектори • Поворотний проблісковий маячок • Крюкові блоки Шасі: • Запасне колесо, монтаж, система зберігання та транспортування • Поворотні пробліскові маячки • Крюкові блоки, система зберігання
Трансмісія	Гідротрансформатор, встановлений на двигуні, та коробка передач з перемиканням під навантаженням, встановлена посередині, з відключенням приводу переднього мосту. Вісім передач вперед і чотири передачі назад.		
Осі	1: ведуча, керована 2: ведуча, керована 3: неведуча, некерована 4: ведуча, керована 5: ведуча, керована Усі осі планетарного типу, з міжосьовими диференціалами.		

*Позначає опціональне обладнання.

Технічні характеристики надбудови

Стріла	12,70–39,52 м (42–130 футів) чотирисекційна, з повнопотужною трапецієподібною головною стрілою на основі та трьома синхронізованими секціями. Керування з кабіни дозволяє синхронізоване висування двосекційного подовжувача на 30,58 м (100 футів) з відтягуванням п'ятої секції. Телескопічні секції ковзають по регульованих і змінних нейлатронових накладках. Телескопічні циліндри з інтегрованими запірними клапанами. Максимальна висота кінця стріли 42,5 м (139 футів).
Не телескопічний відкидний гусак (гратчастий)	10,00 м (33 футів) гратчастий відкидний гусак, що зміщується на 2°, 15° або 30°. Зберігається вздовж основної стріли, коли не використовується. Максимальна висота кінця 52,5 м (172 футів).
Опціональний телескопічний відкидний гусак (прямокутний)	10,00–14,60 м або 17,70 м (33–48 футів або 58 футів) телескопічний відкидний гусак з прямокутною секцією на роликах, що висувається/втягується в межах 10,00 м (33 футів). Зміщується на 2°, 15° або 30°. Зберігається вздовж основної стріли, коли не використовується. Максимальна висота кінця 60,00 м (197 футів).
Носова частина стріли	Шість шківів на міцних конічних роликових підшипниках. Знімні захисні огороження троса типу «шпилька».
Опціональний допоміжний носок стріли	Штифтовий, знімний допоміжний носок стріли для підйому одним канатом.
Підйом стріли	Один гідравлічний циліндр з інтегрованим запірним клапаном забезпечує підйом від –3° до +80°.
Індикатор вантажу та система захисту від роботи на два блоки	Стандартний індикатор вантажного моменту та система захисту від роботи на два блоки з аудіовізуальною сигналізацією та пристроєм обмеження рівня для попередження оператора про небезпечний стан роботи на два блоки. Електронний дисплей кута, довжини, радіуса, висоти кінця стріли, відносного моменту, максимального допустимого вантажу та показника фактичного вантажу.
Кабіна	Алюмінієва, звукоізольована, повністю закрита з безпечним склом, склоочисником з переривчастим режимом, омивачем, обігрівачем, вентилятором циркуляції повітря, індикатором рівня крана, замком розсувних дверей, приладами, органами керування крана, блокуванням керування, інструментацією та краном керування пілотом.
Поворотна частина	Кульковий підшипник повороту з безперервним обертанням 360°. Планетарний редуктор з ковзною шестернею. Багатодискове пружинне гальмо та утримуюче гальмо. Муфта вільного ходу керується з кабіни. Максимальна швидкість повороту 2,0 об/хв.
Противага	5200 кг (11 465 фунтів) противаги, включаючи 1100 кг (2 425 фунтів) на допоміжних опорах у зв'язку з гідравлічною системою демонтажу. Опціонально 7200 кг (15 875 фунтів) додаткової противаги, щоб загальна маса становила 12 400 кг (27 340 фунтів).
Двигун	Deutz BF6L913C, 6-циліндровий турбонагнітний, дизельний, з повітряним охолодженням, об'єм 6,1 л. 141 кВт (192 к.с.) при 2500 об/хв. Максимальний момент 600 Н·м (442 фунт-фути) при 1700 об/хв. Ємність паливного бака 226 літрів (60 американських галонів).

Електрична система 24 В (включно з пусковою системою).

ГІДРАВЛІЧНА СИСТЕМА

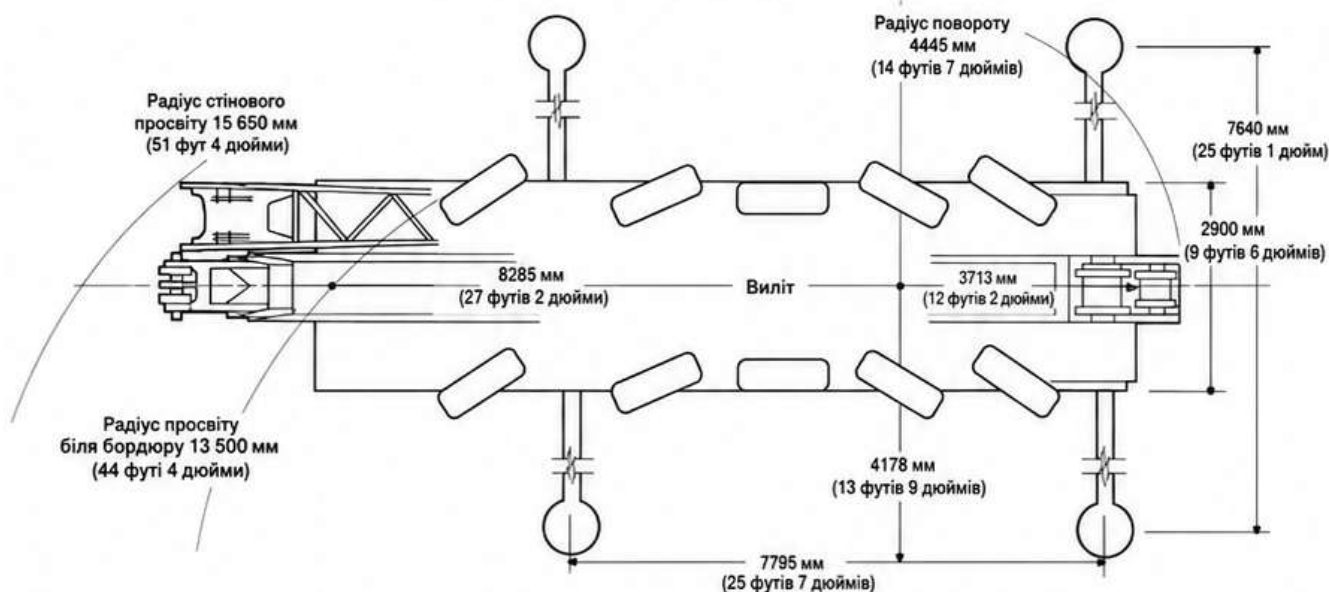
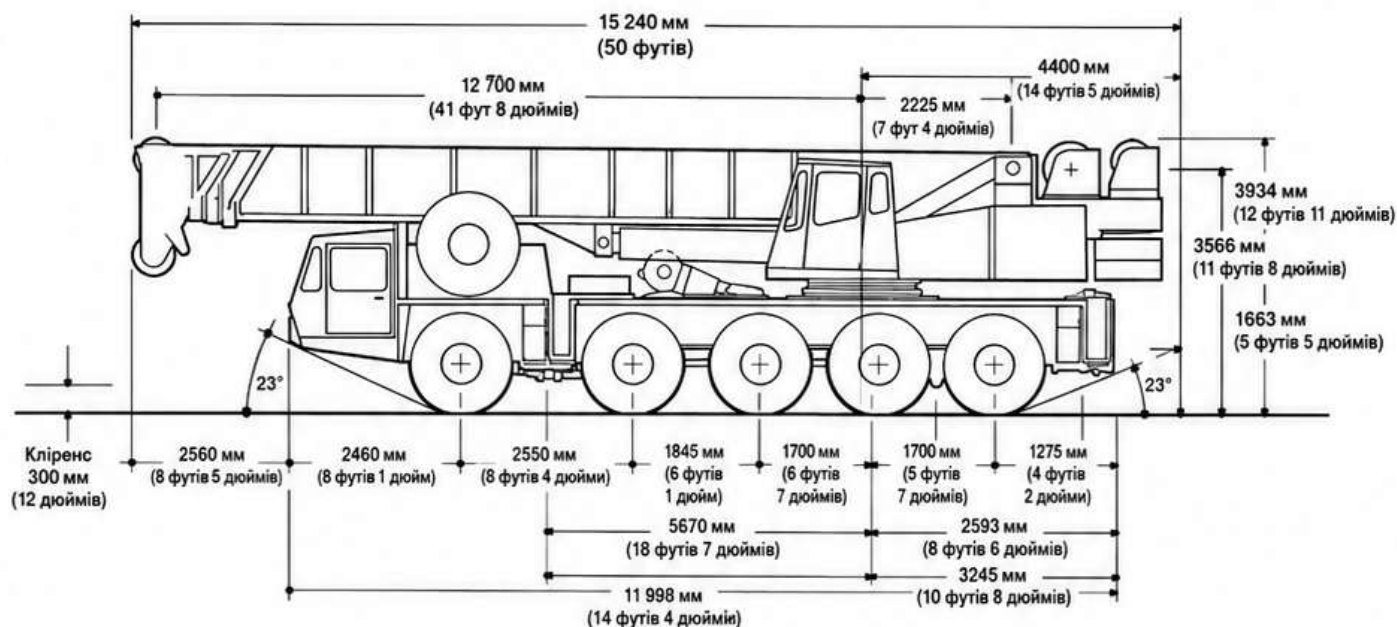
Насоси	Чотири основні шестеренні насоси, сумарна продуктивність 518 л/хв (153 американських галони/хв). Максимальний тиск 245 кг/см ² (3500 psi).
Клапани	Прецизійні, чотириходові, з подвійною дією, клапани керування з пілотним керуванням з чотирма індивідуальними банками клапанів, що забезпечують одночасне керування кількома функціями крана.
Фільтри	Зворотний лінійний фільтр із змінним картриджем тонкістю 25 мікрон та індикатором сервісного обслуговування фільтра. Три напірні лінійні фільтри тонкістю 10 мікрон із змінними елементами.
Бак	Ємність 864 літри (228 американських галонів). Внутрішні перегородки, магніт уловлювання частинок, виключення доступу для очищення та зовнішній індикатор рівня масла.
Маслоохолоджувач	Термостатично керований, електродвигун приводу вентилятора.
Панель перевірки тиску	Панель перевірки тиску системи з швидкоз'ємними муфтами.

ХАРАКТЕРИСТИКИ МЕХАНІЗМУ ПІДЙОМУ

Аксиально-поршневий двигун змінного робочого об'єму з двошвидкісним керуванням через планетарний редуктор з інтегрованим пружинним гальмом забезпечує високі тягові зусилля на першому шарі і широкий діапазон швидкостей. Електронний індикатор барабана механізму підйому працює через кінцевий вимикач нижнього положення.

	Головний підйом		* Допоміжний підйом	
	Низький діапазон	Високий діапазон	Низький діапазон	Високий діапазон
Максимальна швидкість каната (одинарна навивка)				
На нижньому шарі	58 м/хв (190 фт/хв)	100 м/хв (328 фт/хв)	51 м/хв (167 фт/хв)	120 м/хв (394 фт/хв)
На проміжному шарі	66 м/хв (216 фт/хв)	112 м/хв (367 фт/хв)	57 м/хв (187 фт/хв)	135 м/хв (443 фт/хв)
На верхньому шарі	73 м/хв (239 фт/хв)	124 м/хв (406 фт/хв)	63 м/хв (207 фт/хв)	149 м/хв (489 фт/хв)
Максимальне тягове зусилля каната (одинарна навивка)				
На нижньому шарі	12 000 кг (26 460 фунтів)	4000 кг (8820 фунтів)	7000 кг (15 435 фунтів)	3300 кг (7277 фунтів)
На проміжному шарі	10 700 кг (23 594 фунтів)	3570 кг (7872 фунтів)	6250 кг (13 781 фунтів)	2900 кг (6395 фунтів)
На верхньому шарі	9640 кг (21 256 фунтів)	3220 кг (7100 фунтів)	5700 кг (12 569 фунтів)	2700 кг (5954 фунтів)
Максимальне допустиме тягове зусилля каната		20 400 кг (на один канат) (12 125 фунтів)		5500 кг (на один канат) (12 125 фунтів)
Максимальний діаметр каната		272 м x 25 мм (892 фт x 1 дюйм)		259 м x 19 мм (850 фт x ¾ дюйма)
Стандартний канат у комплекті		250 м x 25 мм (820 фт x 1 дюйм)		230 м x 19 мм (755 фт x ¾ дюйма)

*Позначає опціональне обладнання.



Європа, Африка, Близький Схід, Індійський субконтинент

Grove
Sunderland, Англія SR4 6TT
Телефон: 091-5656281
Телекс: 53484 CRANES G
Факс: 091-5640442

Північна та Південна Америка, Далекий Схід, Австралія, СРСР

Grove
Shady Grove, Пенсильванія PA17256, США
Телефон: (717) 597-8121
Телекс: 842308
Факс: (717) 597-4062

Постійне вдосконалення та інженерний прогрес роблять необхідним резервування за компанією права на внесення змін у технічні характеристики, обладнання та ціни без попереднього повідомлення. На ілюстраціях може бути показано додаткове обладнання та аксесуари, а також може не бути зображено стандартне обладнання. Додаткове обладнання призначене за позначкою (*) у відповідних палках зі специфікаціями. Опціональне обладнання позначене знаком †.

Grove Coles Limited, Зареєстровано в Англії № 1845128.
Зареєстрований офіс: Crown Works, Sunderland, Англія SR4 6TT